

מתמטיקה ב החוג המשולב מסלול יהלום



תוכן העניינים

1	חישוב נגזרת של פונקציה	1
14	כלל לופיטל	14
21	חקירת פונקציה	21
38	אינטגרלים מיידיים	38
43	אינטגרלים בשיטת "הנגזרת כבר בפנים"	43
44	אינטגרלים בשיטת אינטגרציה בחלקים	44
46	אינטגרלים בשיטת ההצבה	46
47	אינטגרלים של פונקציות רציונליות	47
(ללא ספר)	בעיות מקסימום ומינימום כלכליות	9
(ללא ספר)	פונקציות בשני משתנים לכלכלנים - עקומות שוות ערך ונגזרות חלקיות	10
48	קיצון ואוכף לפונקציה של שני משתנים	48

מתמטיקה ב החוג המשולב מסלול יהלום

פרק 1 - חישוב נגזרת של פונקציה

תוכן העניינים

1. כללי הגזירה (ללא ספר) 1
2. תרגול בכללי הגזירה..... 1
3. תרגילים נוספים לפי סוגים 4
4. גזירה סתומה 7
5. כלל השרשרת 9
6. גזירה לוגריתמית 12
7. נגזרת הפונקציה ההפוכה 13

תרגול בכללי הגזירה

שאלות

גזור פעמיים את הפונקציות הבאות (בשאלות 22-24 מצא רק את הנגזרת הראשונה):

$$f(x) = \frac{2x^2}{(x+1)^2} \quad (3) \quad f(x) = \frac{x^2 - 5x + 6}{2x + 10} \quad (2) \quad f(x) = \frac{x^2 + 2x + 4}{2x} \quad (1)$$

$$f(x) = \left(\frac{x+1}{x-1}\right)^3 \quad (6) \quad f(x) = \frac{x^3}{(x+1)^2} \quad (5) \quad f(x) = \frac{x^3}{x^2 - 4} \quad (4)$$

$$f(x) = x \cdot \ln x \quad (9) \quad f(x) = \frac{\ln x}{\sqrt{x}} \quad (8) \quad f(x) = \frac{\ln x}{x} \quad (7)$$

$$f(x) = \ln^2 x + 2 \ln x - 3 \quad (12) \quad f(x) = \ln \sqrt{\frac{1}{2-x}} \quad (11) \quad f(x) = x^2 \cdot \ln x \quad (10)$$

$$f(x) = (x+2) \cdot e^{\frac{1}{x}} \quad (15) \quad f(x) = e^{\frac{1}{x}} \quad (14) \quad f(x) = \ln^2 x + \frac{1}{\ln^2 x} \quad (13)$$

$$f(x) = \sqrt[3]{x^2 - 1} \quad (18) \quad f(x) = \sqrt[3]{x^2} \quad (17) \quad f(x) = x \cdot e^{-2x^2} \quad (16)$$

$$y = x^{\sqrt{x}} \quad (21) \quad y = \sqrt[3]{x} \quad (20) \quad f(x) = \sqrt[3]{x^2} (1-x) \quad (19)$$

$$y = (x+1)^{(x+1)} \quad (24) \quad y = (x^2 + 1)^x \quad (23) \quad y = \left(\sqrt{x} + \frac{1}{x}\right)^{\sqrt{x}} \quad (22)$$

תשובות סופיות

$$f'(x) = \frac{2x^2 - 8}{4x^2}, \quad f''(x) = \frac{4}{x^3} \quad (1)$$

$$f'(x) = \frac{2x^2 + 20x - 62}{(2x+10)^2}, \quad f''(x) = \frac{448}{(2x+10)^3} \quad (2)$$

$$f'(x) = \frac{4x}{(x+1)^3}, \quad f''(x) = \frac{4(1-2x)}{(x+1)^4} \quad (3)$$

$$f'(x) = \frac{x^2(x^2-12)}{(x^2-4)^2}, \quad f''(x) = \frac{4x \cdot (2x^2+24)}{(x^2-4)^3} \quad (4)$$

$$f'(x) = \frac{x^2(x+3)}{(x+1)^3}, \quad f''(x) = \frac{6x}{(x+1)^4} \quad (5)$$

$$f'(x) = -\frac{6(x+1)^2}{(x-1)^4}, \quad f''(x) = 12 \frac{(x+1)(x+3)}{(x-1)^5} \quad (6)$$

$$f'(x) = \frac{1 - \ln x}{x^2}, \quad f''(x) = \frac{2 \ln x - 3}{x^3} \quad (7)$$

$$f'(x) = \frac{2 - \ln x}{2x^{1.5}}, \quad f''(x) = \frac{3 \ln x - 8}{4x^{2.5}} \quad (8)$$

$$f'(x) = \ln x + 1, \quad f''(x) = \frac{1}{x} \quad (9)$$

$$f'(x) = x(2 \ln x + 1), \quad f''(x) = 2 \ln x + 3 \quad (10)$$

$$f'(x) = \frac{1}{2(2-x)}, \quad f''(x) = \frac{1}{(4-2x)^2} \quad (11)$$

$$f'(x) = \frac{2}{x} (\ln x + 1), \quad f''(x) = \frac{-2 \ln x}{x^2} \quad (12)$$

$$f'(x) = \frac{2}{x} \left[\frac{(\ln x)^4 - 1}{(\ln x)^3} \right], \quad f''(x) = -\frac{2}{x^2} \left\{ \frac{(\ln x)^5 - (\ln x)^4 - (\ln x) - 3}{(\ln x)^4} \right\} \quad (13)$$

$$f'(x) = e^{\frac{1}{x}} \cdot \left(-\frac{1}{x^2}\right), \quad f''(x) = e^{\frac{1}{x}} \left(\frac{1+2x}{x^4}\right) \quad (14)$$

$$f'(x) = e^{\frac{1}{x}} \left(\frac{x^2 - x - 2}{x^2}\right), \quad f''(x) = e^{\frac{1}{x}} \left(\frac{5x+2}{x^4}\right) \quad (15)$$

$$f'(x) = e^{-2x^2} (1-4x^2), \quad f''(x) = -4xe^{-2x^2} (3-4x^2) \quad (16)$$

$$f'(x) = \frac{2}{3 \cdot \sqrt[3]{x}}, \quad f''(x) = -\frac{2}{9 \cdot \sqrt[3]{x^4}} \quad (17)$$

$$f'(x) = \frac{2x}{3\sqrt[3]{(x^2-1)^2}}, \quad f''(x) = \frac{2}{3} \cdot \frac{-\frac{1}{3}x^2-1}{(x^2-1)^{5/3}} \quad (18)$$

$$f'(x) = \frac{2-5x}{3\sqrt[3]{x}}, \quad f''(x) = -\frac{2}{9} \cdot \frac{1+5x}{\sqrt[3]{x^4}} \quad (19)$$

$$y' = x^{\frac{1}{x}-2} (1-\ln x) \quad (20)$$

$$y' = \frac{1}{\sqrt{x}} \cdot x^{\sqrt{x}} \left(\frac{\ln x}{2} + 1\right) \quad (21)$$

$$y' = \left(\sqrt{x} + \frac{1}{x}\right)^{\sqrt{x}} \left[\frac{1}{2\sqrt{x}} \cdot \ln\left(\sqrt{x} + \frac{1}{x}\right) + \frac{1}{\sqrt{x + \frac{1}{x}}} \left(\frac{1}{2\sqrt{x}} - \frac{1}{x^2}\right) \cdot \sqrt{x} \right] \quad (22)$$

$$y' = (x^2+1)^x \left(1 \cdot \ln(x^2+1) + \frac{1}{x^2+1} \cdot 2x \cdot x\right) \quad (23)$$

$$y' = (x+1)^{(x+1)} [\ln(x+1) + 1] \quad (24)$$

תרגול נוסף בכללי הגזירה

שאלות

הנגזרת של פונקציית חזקה

1) גזור את הפונקציות הבאות:

- | | | |
|-----------------------------|-----------------------------|-----------------------------|
| א. $f(x) = x^3$ | ב. $f(x) = x^7$ | ג. $f(x) = x^2$ |
| ד. $f(x) = x^1$ | ה. $f(x) = x^{-3}$ | ו. $f(x) = x^{-1}$ |
| ז. $f(x) = x^{\frac{1}{2}}$ | ח. $f(x) = x^{\frac{1}{3}}$ | ט. $f(x) = x^{\frac{3}{4}}$ |

הנגזרת של קבוע כפול פונקציה

2) גזור את הפונקציות הבאות:

- | | | |
|---------------------------|------------------------------|---------------------------------------|
| א. $f(x) = 2x^3$ | ב. $f(x) = 3x^7$ | ג. $f(x) = \frac{1}{2}x^4$ |
| ד. $f(x) = \frac{x^6}{7}$ | ה. $f(x) = 8x^1$ | ו. $f(x) = 3x^{-2}$ |
| ז. $f(x) = \frac{4}{x}$ | ח. $f(x) = 6x^{\frac{1}{2}}$ | ט. $f(x) = \frac{x^{\frac{2}{3}}}{3}$ |

הנגזרת של קבוע

3) גזור את הפונקציות הבאות:

- | | |
|----------------|-------------------------|
| א. $f(x) = 12$ | ב. $f(x) = \frac{7}{8}$ |
|----------------|-------------------------|

הנגזרת של סכום והפרש

4) גזור את הפונקציות הבאות:

- | | |
|---------------------------------|---|
| א. $f(x) = x^3 + 2x^2 - 3x + 5$ | ב. $f(x) = \frac{1}{4}x^4 - \frac{x^3}{6} + \frac{3x}{4} - \frac{2}{5}$ |
|---------------------------------|---|

הנגזרת של פונקציה חזקה מורכבת

(5) גזור את הפונקציות הבאות:

א. $f(x) = (5x-2)^3$ ב. $f(x) = (x^3+6)^5$ ג. $f(x) = 3(x-x^2)^2$

ד. $f(x) = \frac{(5-x)^3}{4}$ ה. $f(x) = \frac{2(x+1)^4}{3}$

הנגזרת של אחד חלקי איקס

(6) גזור את הפונקציות הבאות:

א. $f(x) = \frac{3}{x}$ ב. $f(x) = \frac{2}{x}$ ג. $f(x) = \frac{1}{x^2}$ ד. $f(x) = \frac{3}{x^3}$

ה. $f(x) = \frac{1}{x^2-3x}$ ו. $f(x) = \frac{2}{3-x}$ ז. $f(x) = \frac{6}{x+5}$

הנגזרת של מכפלה

(7) גזור את הפונקציות הבאות:

א. $f(x) = (5x+1)(x-3)$

ב. $f(x) = (5x+1)^3(x-3)$

ג. $f(x) = x^3(6-x)^4$

הנגזרת של מנה

(8) גזור את הפונקציות הבאות:

א. $f(x) = \frac{3x-1}{1+2x}$ ב. $f(x) = \frac{x^2+1}{5x-12}$ ג. $f(x) = \frac{x^2-1}{x^2+3}$

ד. $f(x) = \frac{x^2+8}{x-1}$ ה. $f(x) = \frac{1}{x}$ ו. $f(x) = \frac{3}{x^3}$

הנגזרת של שורש

(9) גזור את הפונקציות הבאות:

א. $f(x) = \sqrt{x}$ ב. $f(x) = 4\sqrt{x+1}$ ג. $f(x) = \sqrt{x^3-1}$

ד. $f(x) = (3x+1)\sqrt{x}$ ה. $f(x) = x^2\sqrt{x+3}$ ו. $f(x) = \frac{x+3}{\sqrt{x}}$

תשובות סופיות

(1)

$$\begin{array}{lll}
 f'(x) = 2x & \text{ג.} & f'(x) = 7x^6 & \text{ב.} & f'(x) = 3x^2 & \text{א.} \\
 f'(x) = -\frac{1}{x^2} & \text{ו.} & f'(x) = 3x^{-4} & \text{ה.} & f'(x) = 1 & \text{ד.} \\
 f'(x) = \frac{3}{4}x^{\frac{1}{4}} & \text{ט.} & f'(x) = \frac{1}{3\sqrt[3]{x^2}} & \text{ח.} & f'(x) = \frac{1}{2\sqrt{x}} & \text{ז.}
 \end{array}$$

(1)

$$\begin{array}{lll}
 f'(x) = 2x^3 & \text{ג.} & f'(x) = 21x^6 & \text{ב.} & f'(x) = 6x^2 & \text{א.} \\
 f'(x) = -\frac{6}{x^3} & \text{ו.} & f'(x) = 8 & \text{ה.} & f'(x) = \frac{6x^5}{7} & \text{ד.} \\
 f'(x) = \frac{2}{9\sqrt[3]{x}} & \text{ט.} & f'(x) = \frac{3}{\sqrt{x}} & \text{ח.} & f'(x) = -\frac{4}{x^2} & \text{ז.}
 \end{array}$$

0 ב. 0 א. (2)

$$f'(x) = x^3 - \frac{x^2}{2} + \frac{3}{4} \text{ ב.} \quad f'(x) = 3x^2 + 4x - 3 \text{ א.} \quad (3)$$

$$f'(x) = 15x^2(x^3 + 6)^4 \text{ ב.} \quad f'(x) = 15(5x - x)^2 \text{ א.} \quad (4)$$

$$f'(x) = \frac{8(x+1)^3}{3} \text{ ה.} \quad f'(x) = -\frac{3}{4}(5-x)^2 \text{ ד.} \quad f'(x) = 6(x-x^2)(1-2x) \text{ ג.}$$

$$f'(x) = -\frac{9}{x^4} \text{ ז.} \quad f'(x) = -\frac{2}{x^3} \text{ ג.} \quad f'(x) = \frac{2}{x^2} \text{ ב.} \quad f'(x) = -\frac{3}{x^2} \text{ א.} \quad (5)$$

$$f'(x) = -\frac{6}{(x+3)^2} \text{ ז.} \quad f'(x) = \frac{2}{(3-x)^2} \text{ ו.} \quad f'(x) = -\frac{2x-3}{(x^2-3x)^2} \text{ ה.}$$

$$f'(x) = (5x+1)^2(20x-44) \text{ ב.} \quad f'(x) = 10x-14 \text{ א.} \quad (6)$$

$$f'(x) = x^2(6-x)^3(18-7x) \text{ ג.}$$

$$f'(x) = \frac{8x}{(x^2+3)^2} \text{ ג.} \quad f'(x) = \frac{5x^2-24x-5}{(5x-12)^2} \text{ ב.} \quad f'(x) = \frac{5}{(1+2x)^2} \text{ א.} \quad (7)$$

$$f'(x) = -\frac{9}{x^4} \text{ ו.} \quad f'(x) = -\frac{1}{x^2} \text{ ה.} \quad f'(x) = \frac{(x-4)(x+2)}{(x-1)^2} \text{ ד.}$$

$$f'(x) = \frac{3x^2}{2\sqrt{x^3-1}} \text{ ג.} \quad f'(x) = \frac{2}{\sqrt{x+1}} \text{ ב.} \quad f'(x) = \frac{1}{2\sqrt{x}} \text{ א.} \quad (8)$$

$$f'(x) = \frac{x-3}{2x\sqrt{x}} \text{ ו.} \quad f'(x) = \frac{x(5x+12)}{2\sqrt{x+3}} \text{ ה.} \quad f'(x) = \frac{9x+1}{2\sqrt{x}} \text{ ד.}$$

גזירה סתומה

שאלות

- (1) גזור את הפונקציה הסתומה: $x^2 + y^5 - 1 = 1$.
- (2) גזור את הפונקציה הסתומה: $4 \ln x + 10 \ln y = y^2$.
- (3) גזור את הפונקציה הסתומה: $\sqrt{x} + \sqrt{y} = \sqrt{xy}$.
- (4) מצא את משוואת המשיק למעגל $x^2 + y^2 = 25$, בנקודה $(3, 4)$.
- (5) מצא את משוואת הישר, המשיק לגרף הפונקציה הסתומה $xy^2 + y - x = xy$, דרך הנקודה $(1, 1)$.
- (6) מצא את משוואת הישר, המשיק לגרף הפונקציה הסתומה $x^2 y + e^{y^2 - 4x} = \ln x + 1$, דרך הנקודה $(1, 2)$ – הנמצאת על גרף הפונקציה.
- (7) מצא את משוואת הישר, המשיק לגרף הפונקציה הסתומה $\sqrt{xy + y} + x^2 y = xy^2$, דרך הנקודה $(1, 2)$ – הנמצאת על גרף הפונקציה.
- (8) מצא את משוואת הישר, המשיק לגרף הפונקציה הסתומה $e^{xy^2} + y = y^2 - 1$, דרך הנקודה $(0, 2)$ – הנמצאת על גרף הפונקציה.
- (9) נתונה הפונקציה הסתומה $x + y \cdot e^y = xy^2 + x^2$.
 א. מצא את הנקודות על גרף הפונקציה, בהן $y = 0$.
 ב. מצא את משוואת הישרים המשיקים של גרף הפונקציה, בנקודות שמצאת בסעיף א.
- (10) גזור את הפונקציה הסתומה: $x^y - xy = 10$.
- (11) גזור את הפונקציה הסתומה: $x^y - y^x = 1$.
- (12) נתונה פונקציה סתומה $xy - y^3 + x^2 - x = 0$. מצא את ערך y^n בנקודה בה $y = 1$.

13 נתון כי המשוואה $h(y) - x + 1 = 2x^3 + 4e^y + 2y$,
 מגדירה את $y = y(x)$ כפונקציה סתומה של x .
 נתון כי $h(y)$ גזירה ברציפות ויורדת.
 הוכיחו כי $y(x)$ יורדת חזק.

תשובות סופיות

$$5y^4 - 1 \neq 0, \quad y' = \frac{-2x}{5y^4 - 1} \quad (1)$$

$$\frac{10}{y} - 2y \neq 0, \quad y' = \frac{-\frac{4}{x}}{\frac{10}{y} - 2y} \quad (2)$$

$$\sqrt{x} \neq 0, \quad \sqrt{x} \neq 1, \quad y' = \frac{\sqrt{y} - 1}{2\sqrt{x}} \cdot \frac{2\sqrt{y}}{1 - \sqrt{x}} \quad (3)$$

$$y = -\frac{3}{4}x + \frac{25}{4} \quad (4)$$

$$y = \frac{1}{2}x + \frac{1}{2} \quad (5)$$

$$y = \frac{1}{5}x + 1\frac{4}{5} \quad (6)$$

$$y = \frac{1}{5}x + 1\frac{4}{5} \quad (7)$$

$$y = \frac{4}{3}x + 2 \quad (8)$$

9 א. $(0,0)$, $(1,0)$ ב. בראשית הצירים: $y = -x$, המשוואה השנייה:
 $y = x - 1$

$$x^y \cdot \ln x - x \neq 0, \quad y' = \frac{y - x^y \cdot \frac{y}{x}}{x^y \cdot \ln x - x} \quad (10)$$

$$x^y \ln x - y^x \cdot \frac{x}{y} \neq 0, \quad y' = \frac{-x^y \cdot \frac{y}{x} + y^x \cdot \ln y}{x^y \ln x - y^x \cdot \frac{x}{y}} \quad (11)$$

(12) -1

(13) הוכחה.

כלל השרשרת

שאלות

- (1) נתונה פונקציה $f(x)$, המקיימת $f'(4) = 10$.
נגדיר פונקציה חדשה: $g(x) = f(x^2)$.
חשב את $g'(2)$.

- (2) נתונה פונקציה $f(x)$, המקיימת $f'(2) = 4$.
נגדיר פונקציה חדשה: $g(x) = f\left(\frac{1}{x}\right)$.
א. חשב את $g'(0.5)$.

ב. נתון בנוסף כי f עולה. הוכח כי g יורדת.

- (3) נתונה פונקציה $f(x)$, המקיימת $f'(1) = e$.
נגדיר פונקציה חדשה: $g(x) = x^2 + f(\ln x)$.
א. חשב את $g'(e)$.

ב. הוכח שהפונקציה g עולה בנקודה $x = e$.

ג. חשב את הגבול $\lim_{h \rightarrow 0} \frac{g(e+h) - g(e)}{h}$.

- (4) נתונה פונקציה $f(x)$, המקיימת $f(1) = -2$, $f'(1) = e$.
נגדיר פונקציה חדשה: $g(x) = f^2(\ln x)$.
א. חשב את $g'(e)$.

ב. האם g עולה או יורדת, בנקודה $x = e$?

ג. נתון כי f שלילית ועולה. מה ניתן לומר על g ?

(5) נתונה פונקציה, $f(x)$, יורדת וחיובית.

$$g(x) = \sqrt{f(x^2 + 4)}$$

מי מהבאים נכון?

א. g עולה לכל x .

ב. g יורדת לכל x .

ג. g עולה לכל $x > 0$.

ד. g יורדת לכל $x > 0$.

$$(6) \quad g(x) = \frac{f^2(\sqrt{x}) - 1}{f(\sqrt{x})}$$

נתונה הפונקציה $f(10) = f'(10) = 4$. חשב $g'(100)$.

$$(7) \quad g(x) = \frac{f\left(\frac{1}{x}\right) + 4}{f\left(\frac{1}{x^2}\right)}$$

נתונה הפונקציה $f(1) = 1$, $f'(1) = 4$. חשב $g'(1)$.

$$(8) \quad g(x) = \frac{f^2(\ln x)}{f(\ln x) + 1}$$

נתונה הפונקציה $f(0) = 2$, $f'(0) = 1$. חשב $g'(1)$.

$$(9) \quad g(x) = \frac{f^{10}(4x) + 1}{f\left(\frac{4}{x}\right) + 1}$$

נתונה הפונקציה $f(4) = 1$, $f'(4) = 2$. חשב $g'(1)$.

$$(10) \quad g(x) = \frac{\sqrt[4]{f^7(x^2)}}{f(x^4)}$$

נתונה הפונקציה $f(1) = 1$, $f'(1) = 4$. חשב $g'(1)$.

תשובות סופיות

		40 (1)
	ב. הוכחה.	א. -16 (1)
ג. $2e+1$	ב. הוכחה.	א. $2e+1$ (2)
ג. $g'(x) < 0$	ב. יורדת.	א. -4 (3)
		ד (4)
		$\frac{17}{80}$ (5)
		36 (6)
		$\frac{8}{9}$ (7)
		44 (8)
		-2 (9)

גזירה לוגריתמית

שאלות

גזור את הפונקציות הבאות :

$$y = \sqrt[4]{\frac{10x-1}{x+1}} \cdot \sqrt{(2x+1)^7} \quad (1)$$

$$y = \left(\sqrt[4]{10x+1}\right)^{2x} \quad (1)$$

$$y = \frac{(x+2)^{3x+4} \cdot (5x+6)}{(7x+8) \cdot (9x+10)} \quad (2)$$

תשובות סופיות

$$y' = y \left[\frac{1}{4} \frac{1}{10x-1} \cdot 10 + \frac{7}{10} \frac{1}{2x+1} \cdot 2 - \frac{1}{4} \frac{1}{x+1} \right] \quad (1)$$

$$y' = \left((10x+1)^{\frac{1}{4}} \right)^{2x} \cdot \frac{1}{4} \left[2^x \cdot \ln 2 \cdot \ln(10x+1) + \frac{1}{10x+1} \cdot 10 \cdot 2^x \right] \quad (2)$$

$$y' = y \left[3 \cdot \ln(x+2) + \frac{1}{x+2} (3x+4) + \frac{1}{5x+6} \cdot 5 - \frac{1}{7x+8} \cdot 7 - \frac{1}{9x+10} \cdot 9 \right] \quad (3)$$

נגזרת הפונקציה ההפוכה

שאלה

הוכח, בעזרת כלל הנגזרת של הפונקציה ההפוכה, את הנוסחה הבאה:

$$(\sqrt{x})' = \frac{1}{2\sqrt{x}} \quad (1)$$

לתשובה מלאה בסרטון וידאו היכנסו לאתר GooL.co.il

מתמטיקה ב החוג המשולב מסלול יהלום

פרק 2 - כלל לופיטל

תוכן העניינים

- 14 1. גבול מהצורה אפס חלקי אפס ואינסוף חלקי אינסוף
- 17 2. גבול מהצורה אפס כפול אינסוף
- 18 3. גבול מהצורה אינסוף פחות אינסוף
- 19 4. גבול מהצורה אחד בחזקת אינסוף
- 20 5. מקרים בהם כלל לופיטל נכשל

גבול מהצורה אפס חלקי אפס ואינסוף חלקי אינסוף

שאלות

גבולות מהצורה $\frac{0}{0}$ ו- $\frac{\infty}{\infty}$

חשב את הגבולות הבאים (ביטויים רציונאליים):

$$\lim_{x \rightarrow 1} \frac{x^n - x}{x - 1} \quad (3) \qquad \lim_{x \rightarrow -5} \frac{2x^2 - 50}{2x^2 + 3x - 35} \quad (2) \qquad \lim_{x \rightarrow 3} \frac{x^2 - x - 6}{x^2 - 9} \quad (1)$$

חשב את הגבולות הבאים (ביטויים אי-רציונאליים):

$$\lim_{x \rightarrow 3} \frac{\sqrt{x^2 + 7} - 4}{\sqrt{x} - 2 - 1} \quad (6) \qquad \lim_{x \rightarrow 4} \frac{\sqrt{2x+1} - \sqrt{x+5}}{x - 4} \quad (5) \qquad \lim_{x \rightarrow 3} \frac{x - 3}{\sqrt{x+1} - 2} \quad (4)$$

$$\lim_{x \rightarrow \infty} \frac{\sqrt{1 - \frac{3}{x}} - 1}{\frac{1}{x}} \quad (8) \qquad \lim_{x \rightarrow 1} \frac{\sqrt[3]{2x^2 - 1} - \sqrt{x}}{x - 1} \quad (7)$$

חשב את הגבולות הבאים (פונקציות חזקות):

$$\lim_{x \rightarrow 0} \frac{a^x - b^x}{x} \quad (a, b > 0) \quad (10) \qquad \lim_{x \rightarrow 0} \frac{e^x - 1}{x} \quad (9)$$

$$\lim_{x \rightarrow 0} \frac{2e^x - x^2 - 2x - 2}{2x^3} \quad (12) \qquad \lim_{x \rightarrow 0} \frac{e^x - x - 1}{x^2} \quad (11)$$

חשב את הגבולות הבאים (פונקציות לוגריתמיות):

$$\lim_{x \rightarrow 0} \frac{\ln^2(x+1) + x}{x} \quad (15) \qquad \lim_{x \rightarrow \infty} \frac{\ln\left(\frac{x^2+1}{x^2-1}\right)}{\frac{1}{x^2}} \quad (14) \qquad \lim_{x \rightarrow 1} \frac{\ln x - x + 1}{x^2 - 2x + 1} \quad (13)$$

חשב את הגבולות הבאים (פונקציות טריגונומטריות):

$$\lim_{x \rightarrow 0} \frac{\sin(ax)}{\sin(bx)} \quad (18)$$

$$\lim_{x \rightarrow 0} \frac{\sin(ax^2)}{bx^2} \quad (17)$$

$$\lim_{x \rightarrow 0} \frac{\tan x}{x} \quad (16)$$

$$\lim_{x \rightarrow 0} \frac{\tan x - \sin x}{x^3} \quad (20)$$

$$\lim_{x \rightarrow 0} \frac{x - \sin x}{x^3} \quad (19)$$

חשב את הגבולות הבאים (שאלות משולבות):

$$\lim_{x \rightarrow 0} \frac{1 - \cos(1 - \cos x)}{x^4} \quad (22)$$

$$\lim_{x \rightarrow 0} \frac{\sqrt{1 + \sin x} - \sqrt{\cos x}}{x} \quad (21)$$

$$\lim_{x \rightarrow 0} \frac{\sin^2 x - \sin(x^2)}{x^4} \quad (24)$$

$$\lim_{x \rightarrow 0} \frac{e^x \sin x - x(1+x)}{x^3} \quad (23)$$

$$\lim_{x \rightarrow 0} \frac{\arctan(x^2 + 3x)}{\arcsin(x^2 - 4x)} \quad (26)$$

$$\lim_{x \rightarrow 0} \frac{\ln(\cos x^2)}{x^4} \quad (25)$$

$$\lim_{x \rightarrow 0} \frac{\sin x}{\sinh x} \quad (28)$$

$$\lim_{x \rightarrow \infty} \tanh x \quad (27)$$

$$\lim_{x \rightarrow \infty} \frac{x^2 + 1}{2x^2 + x + 3} \quad (30)$$

$$\lim_{x \rightarrow 0} \frac{2 \cosh x - 2}{1 - \cos 2x} \quad (29)$$

$$\lim_{x \rightarrow \infty} \frac{\ln x + x + 1}{e^x} \quad (32)$$

$$\lim_{x \rightarrow \infty} \frac{e^x}{x} \quad (31)$$

$$\lim_{x \rightarrow 0^+} \frac{\ln(\sin x)}{\ln(\tan x)} \quad (34)$$

$$\lim_{x \rightarrow \infty} \frac{(\ln x)^2 + 2 \ln x - 3}{x} \quad (33)$$

$$\lim_{x \rightarrow 0^-} \frac{e^{\frac{1}{x}}}{x} \quad (35)$$

תשובות סופיות

$\frac{1}{6}$ (5)	4 (4)	$n-1$ (3)	$\frac{20}{17}$ (2)	$\frac{5}{6}$ (1)
$\ln \frac{a}{b}$ (10)	1 (9)	$-\frac{3}{2}$ (8)	$\frac{5}{6}$ (7)	$\frac{3}{2}$ (6)
1 (15)	2 (14)	$-\frac{1}{2}$ (13)	$\frac{1}{6}$ (12)	$\frac{1}{2}$ (11)
$\frac{1}{2}$ (20)	$\frac{1}{6}$ (19)	$\frac{a}{b}$ (18)	$\frac{a}{b}$ (17)	1 (16)
$-\frac{1}{2}$ (25)	$-\frac{1}{3}$ (24)	$\frac{1}{3}$ (23)	$\frac{1}{8}$ (22)	$\frac{1}{2}$ (21)
$\frac{1}{2}$ (30)	$\frac{2}{3}$ (29)	1 (28)	1 (27)	$-\frac{3}{4}$ (26)
0 (35)	∞ (34)	0 (33)	∞ (32)	$\frac{1}{2}$ (31)

גבול מהצורה אפס כפול אינסוף

גבולות מהצורה $\infty \cdot 0$

חשב את הגבולות הבאים :

$$\lim_{x \rightarrow \infty} x^2 e^{-x} \quad (2) \qquad \lim_{x \rightarrow \infty} \frac{1}{x} \cdot e^x \quad (1)$$

$$\lim_{x \rightarrow 0^+} \tan x \cdot \ln x \quad (4) \qquad \lim_{x \rightarrow \infty} \frac{1}{x} \cdot \ln x \quad (3)$$

$$\lim_{x \rightarrow 0^+} x \cdot \ln x \quad (6) \qquad \lim_{x \rightarrow 0} (1 - \cos x) \cot x \quad (5)$$

$$\lim_{x \rightarrow \infty} x \cdot \ln \left(\frac{x+3}{x-3} \right) \quad (8) \qquad \lim_{x \rightarrow 3^+} (x^2 - 9) \cdot \ln(x-3) \quad (7)$$

$$\lim_{x \rightarrow \infty} x \cdot \left[\sqrt{1 + \frac{5}{x}} - 1 \right] \quad (9)$$

תשובות סופיות

0 (5)	0 (4)	0 (3)	0 (2)	∞ (1)
	$\frac{5}{2}$ (9)	6 (8)	0 (7)	0 (6)

גבול מהצורה אינסוף פחות אינסוף

שאלות

גבולות מהצורה $\infty - \infty$

חשב את הגבולות הבאים:

$$\lim_{x \rightarrow 0} \left(\frac{1}{\sin x} - \frac{1}{x} \right) \quad (1)$$

$$\lim_{x \rightarrow 1} \left(\frac{1}{\ln x} - \frac{1}{x-1} \right) \quad (2)$$

$$\lim_{x \rightarrow 0^+} [\ln(3x) - \ln(\sin 5x)] \quad (3)$$

$$\lim_{x \rightarrow \infty} \sqrt{x^2 + x + 1} - x \quad (4)$$

$$\lim_{x \rightarrow -\infty} \sqrt{x^2 + x + 1} + x \quad (5)$$

$$\lim_{x \rightarrow \infty} \left(\sqrt[6]{x^6 + x^5} - \sqrt[6]{x^6 - x^5} \right) \quad (6)$$

תשובות סופיות

$$0 \quad (1)$$

$$\frac{1}{2} \quad (2)$$

$$\ln \frac{3}{5} \quad (3)$$

$$\frac{1}{2} \quad (4)$$

$$-\frac{1}{2} \quad (5)$$

$$\frac{1}{3} \quad (6)$$

גבול מהצורה אחד בחזקת אינסוף

שאלות

גבולות מהצורה: $1^{\pm\infty}$, $0^{\pm\infty}$, ∞^0

חשב את הגבולות הבאים:

$\lim_{x \rightarrow 2^+} (2x-4)^{x-2}$ (3)	$\lim_{x \rightarrow 0^+} (ax)^x, (a > 0)$ (2)	$\lim_{x \rightarrow 1} x^{\frac{1}{x-1}}$ (1)
$\lim_{x \rightarrow 0} (1 + \tan 3x)^{\frac{1}{x}}$ (6)	$\lim_{x \rightarrow 0^+} x^{\sin x}$ (5)	$\lim_{x \rightarrow \infty} \left(\frac{x^2+1}{x^2-1} \right)^{x^2}$ (4)
$\lim_{x \rightarrow 0^+} (\sin x)^{\tan x}$ (9)	$\lim_{x \rightarrow 0} (\cos x^2)^{\frac{1}{x^4}}$ (8)	$\lim_{x \rightarrow 0} \left(\frac{\tan x}{x} \right)^{\frac{1}{x^2}}$ (7)
$\lim_{x \rightarrow 0^+} (x + \sin x)^{\tan x}$ (12)	$\lim_{x \rightarrow 0} (x+1)^{\cot x}$ (11)	$\lim_{x \rightarrow 0^+} x^{\tan x}$ (10)
	$\lim_{x \rightarrow 0} \left(\frac{\sin x}{x} \right)^{\frac{1}{x^2}}$ (14)	$\lim_{x \rightarrow 0^+} (1+x^2)^{\cot^2 x}$ (13)

תשובות סופיות

e^2 (5)	1 (4)	1 (3)	1 (2)	e (1)
1 (10)	$e^{-1/2}$ (9)	$e^{1/3}$ (8)	e^3 (7)	1 (6)
	e (14)	1 (13)	e (12)	1 (11)

מקרים בהם כלל לופיטל נכשל

שאלות

כל אחד מהגבולות הבאים הוא מן הסוג $\left[\frac{\infty}{\infty} \right]$.

הראה זאת והסבר מדוע, למרות כך, כלל לופיטל אינו ישים. לבסוף, חשב את הגבול.

$$\lim_{x \rightarrow \infty} \frac{3x + \sin x}{4x + \cos x} \quad (3)$$

$$\lim_{x \rightarrow \infty} \frac{16^x + 4^{x+1}}{2^{4x+2} + 2^{x+3}} \quad (2)$$

$$\lim_{x \rightarrow \infty} \frac{\sqrt{x^2 + 1}}{x} \quad (1)$$

תשובות סופיות

$$\frac{3}{4} \quad (3)$$

$$\frac{1}{4} \quad (2)$$

$$1 \quad (1)$$

מתמטיקה ב החוג המשולב מסלול יהלום

פרק 3 - חקירת פונקציה

תוכן העניינים

21	1. מושגי יסוד
22	2. חקירת פולינום
23	3. חקירת פונקציה רציונלית
27	4. חקירת פונקציה מעריכית
30	5. חקירת פונקציה לוגריתמית
34	6. חקירת פונקציה עם שורשים
35	7. חקירת פונקציה לא גזירה - שורש וערך מוחלט

הערות

1. בשאלות החקירה בפרק זה יש לחקור לפי השלבים הבאים:
 - תחום הגדרה ורציפות.
 - נקודות חיתוך עם הצירים.
 - זוגיות ואי-זוגיות.
 - אסימפטוטות אנכיות, אופקיות ומשופעות.
 - תחומי עלייה וירידה.
 - נקודות קיצון.
 - תחומי קמירות וקעירות.
 - נקודות פיתול.
 - שרטוט סקיצה של גרף הפונקציה.
2. יש האומרים על פונקציה קמורה שהיא קעורה כלפי מעלה ועל פונקציה קעורה שהיא קעורה כלפי מטה. אלה מינוחים שמקובלים בדרך כלל בתיכון.
3. ברוב המוסדות האקדמיים לומדים למצוא אסימפטוטה משופעת, שכוללת בתוכה גם את האפשרות לאסימפטוטה אופקית. יחד עם זאת, בחלק מהמוסדות לומדים רק אסימפטוטה אופקית, ולכן בכל חקירה אני מוצא גם אסימפטוטה משופעת וגם אופקית. צפו בפתרון רק בחלק ברלוונטי עבורכם.
4. בחלק מהחקירות אציין בשאלה שאין צורך לעבור על כל שלבי החקירה. שימו לב לזה.
5. אני ממליץ על תוכנה חינמית בשם Graph, שניתן להוריד [מכאן](#). בעזרתה תוכלו לשרטט כל פונקציה בקלות ולבדוק את תשובותיכם.

חקירת פולינום

שאלות

חקור את הפונקציות הבאות חקירה מלאה:

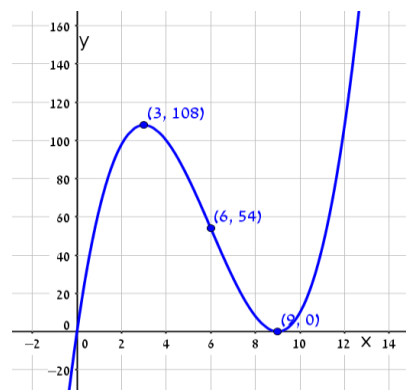
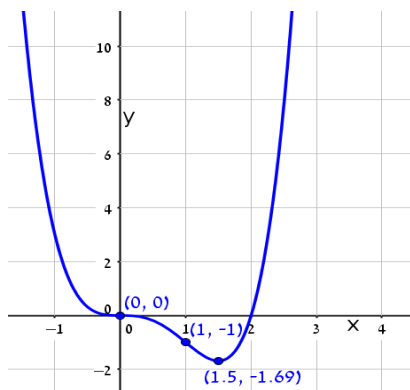
$$f(x) = x^4 - 2x^3 \quad (2)$$

$$f(x) = x(x-9)^2 \quad (1)$$

תשובות סופיות

- (1) תחום הגדרה: כל x . נקודות חיתוך עם ציר ה- y : 0 , עם ציר ה- x : 0 ו- 9 .
 נקודות קיצון: מינימום: $(9, 0)$, מקסימום: $(3, 108)$.
 תחום עלייה: $x < 3$ or $x > 9$, ירידה: $3 < x < 9$.
 תחום קמירות: $x > 6$, קעירות: $x < 6$.
 נקודת פיתול: $(6, 54)$.
- (2) תחום הגדרה: כל x . נקודות חיתוך עם ציר ה- y : 0 , עם ציר ה- x : 0 ו- 1 .
 נקודות קיצון: מינימום: $(1.5, \frac{-27}{16})$.
 תחום עלייה: $x > 1.5$, ירידה: $x < 1.5$.
 תחום קמירות: $x < 0$ or $x > 1$, קעירות: $0 < x < 1$.
 נקודות פיתול: $(0, 0)$, $(1, -1)$.

גרפים



חקירת פונקציה רציונלית

שאלות

חקור את הפונקציות הבאות חקירה מלאה:

$$f(x) = \frac{2x^2}{(x+1)^2} \quad (2)$$

$$f(x) = \frac{x-1}{x^2} \quad (1)$$

$$f(x) = \frac{x^3}{(x+1)^2} \quad (4)$$

$$f(x) = \frac{x^3}{x^2-4} \quad (3)$$

$$f(x) = \frac{x^2-1}{(x-2)(x-5)} \quad (6)$$

$$f(x) = \left(\frac{x+1}{x-1}\right)^3 \quad (5)$$

$$f(x) = \frac{x^3-x^2}{x^2-1} \quad (8)$$

$$f(x) = \frac{x^2-4x+3}{x^2-4} \quad (7)$$

הערות

1. בשאלה 6 יש למצוא נקודת פיתול, רק אם למדת לפתור משוואה ממעלה שלישית.
2. בשאלה 7 יש למצוא נקודת פיתול, רק אם למדת לפתור משוואות בדרך נומרית. למשל, בשיטת ניוטון-רפסון.
3. בשאלה 8 מצאתי רק אסימפטוטה אופקית ולא משופעת. מומלץ למצוא גם אסימפטוטה משופעת. פונקציה כמעט זהה יש בסרטון ההסבר על אסימפטוטה משופעת. בכל אופן מקבלים שם אסימפטוטה משופעת $y = x - 1$.

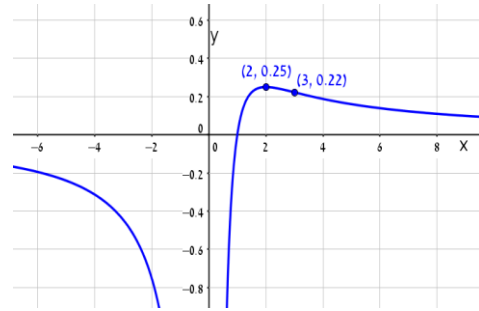
תשובות סופיות

- (1) תחום הגדרה ורציפות: לכל $x \neq 0$. זוגיות: לא זוגית ולא אי-זוגית (כללית).
נקודות חיתוך עם ציר ה- y : אין, עם ציר ה- x : 1.
אסימפטוטה אנכית: הישר $x=0$, משופעת ואופקית: הישר $y=0$ ב- $\pm\infty$.
נקודות קיצון: מקסימום: $(2, 0.25)$. נקודת פיתול: $\left(3, \frac{2}{9}\right)$.
תחום עלייה: $0 < x < 2$, ירידה: $x > 2$ or $x < 0$.
תחום קמירות: $x > 3$, קעירות: $0 < x < 3$ or $x < 0$.
- (2) תחום הגדרה ורציפות: לכל $x \neq -1$. זוגיות: לא זוגית ולא אי-זוגית (כללית).
נקודות חיתוך עם ציר ה- y : 0, עם ציר ה- x : 0.
אסימפטוטה אנכית: הישר $x=-1$, משופעת ואופקית: הישר $y=2$ ב- $\pm\infty$.
נקודות קיצון: מינימום: $(0, 0)$. נקודת פיתול: $\left(\frac{1}{2}, \frac{2}{9}\right)$.
תחום עלייה: $x < -1$ or $x > 0$, ירידה: $-1 < x < 0$.
תחום קמירות: $-1 < x < \frac{1}{2}$ or $x < -1$, קעירות: $x > \frac{1}{2}$.
- (3) תחום הגדרה ורציפות: לכל $x \neq \pm 2$. זוגיות: אי-זוגית (סימטרית ביחס לראשית).
נקודות חיתוך עם ציר ה- y : 0, עם ציר ה- x : 0.
אסימפטוטה אנכית: הישרים $x=2$, $x=-2$, משופעת: הישר $y=x$ ב- $\pm\infty$,
אופקית: אין.
נקודות קיצון: מינימום: $(-\sqrt{12}, -\sqrt{27})$, מקסימום: $(\sqrt{12}, \sqrt{27})$.
תחום עלייה: $x < -\sqrt{12}$ or $x > \sqrt{12}$, ירידה: $-\sqrt{12} < x < \sqrt{12}$ and $x \neq \pm 2$.
נקודת פיתול: $(0, 0)$.
תחום קמירות: $-2 < x < 0$ or $x > 2$, קעירות: $x < -2$ or $0 < x < 2$.
- (4) תחום הגדרה ורציפות: לכל $x \neq -1$. זוגיות: לא זוגית ולא אי-זוגית (כללית).
נקודות חיתוך עם ציר ה- y : 0, עם ציר ה- x : 0.
אסימפטוטה אנכית: הישר $x=-1$, משופעת: הישר $y=x-2$ ב- $\pm\infty$,
אופקית: אין, כי הפונקציה רציונלית, שבה מעלת המונה גדולה ממעלת המכנה.
נקודות קיצון: מקסימום: $\left(-3, -\frac{27}{4}\right)$.
תחום עלייה: $x > -1$ or $x < -3$, ירידה: $-3 < x < -1$.
נקודת פיתול: $(0, 0)$.
תחום קמירות: $x > 0$, קעירות: $-1 < x < 0$ or $x < -1$.

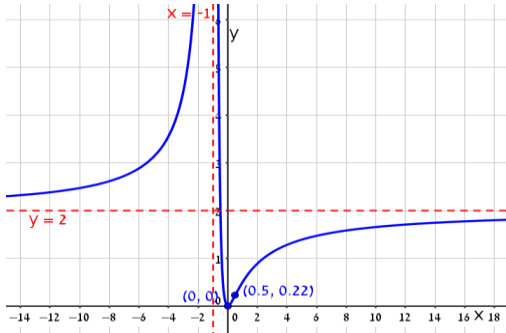
- (5) תחום הגדרה ורציפות: לכל $x \neq 1$. זוגיות: לא זוגית ולא אי-זוגית (כללית).
נקודות חיתוך עם ציר ה- y : -1 , עם ציר ה- x : -1 .
אסימפטוטה אנכית: הישר $x=1$, משופעת ואופקית: הישר $y=1$ ב- $\pm\infty$.
נקודות קיצון: אין; הפונקציה יורדת בכל תחום הגדרתה.
נקודות פיתול: $(-1,0)$, $\left(-3, \frac{1}{8}\right)$.
- תחום קמירות: $-3 < x < -1$ & $x > 1$, קעירות: $-1 < x < 1$ or $x < -3$.
- (6) תחום הגדרה ורציפות: לכל $x \neq 2$, $x \neq 5$. זוגיות: כללית.
נקודות חיתוך עם ציר ה- y : $y = -\frac{1}{10}$, עם ציר ה- x : ± 1 .
אסימפטוטה אנכית: הישרים $x=2$, $x=5$, משופעת ואופקית: הישר $y=1$ ב- $\pm\infty$.
נקודות קיצון: מקסימום: $(2.78, -3.88)$, מינימום: $(0.36, -0.11)$.
תחום עלייה: $0.36 < x < 2$ or $2 < x < 2.78$,
ירידה: $x < 0.36$ or $2.78 < x < 5$ or $x > 5$. נקודת פיתול: $(-1,0)$.
תחום קמירות: $-1 < x < 2$ or $x > 5$, קעירות: $2 < x < 5$ or $x < -1$.
- (7) תחום הגדרה ורציפות: לכל $x \neq \pm 2$. זוגיות: כללית.
נקודות חיתוך עם ציר ה- y : $y = -\frac{3}{4}$, עם ציר ה- x : $x=1$, $x=3$.
אסימפטוטה אנכית: הישרים $x=2$, $x=-2$, משופעת ואופקית: הישר $y=1$ ב- $\pm\infty$.
נקודות קיצון: אין; כי למשוואה הריבועית שקיבלנו אין פתרון.
תחום עלייה: הפונקציה עולה בכל תחום הגדרתה.
נקודת פיתול: $(0.85, -0.09)$.
- תחום קמירות: $0.85 < x < 2$ or $x < -2$, קעירות: $-2 < x < 0.85$ or $x > 2$.
- (8) תחום הגדרה ורציפות: לכל $x \neq 1$, $x \neq -1$.
נקודות חיתוך עם ציר ה- y : 0 , עם ציר ה- x : 0 .
אסימפטוטה אופקית: אין, אנכית: הישר $x=-1$.
נקודות קיצון: מקסימום: $(-2, -4)$, מינימום: $(0,0)$.
תחום עלייה: $x < -2$ or $0 < x < 1$ or $x > 1$, ירידה: $-1 < x < 0$ or $-2 < x < -1$.
נקודת פיתול: אין.
תחום קמירות: $-1 < x < 1$ or $x > 1$, קעירות: $x < -1$.

גרפים

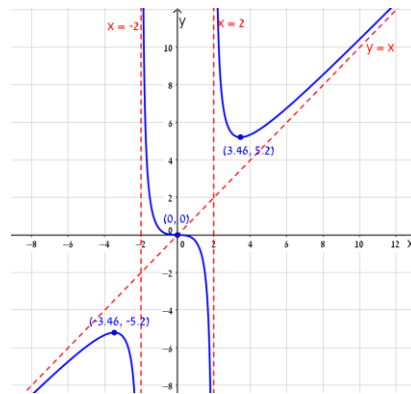
(1)



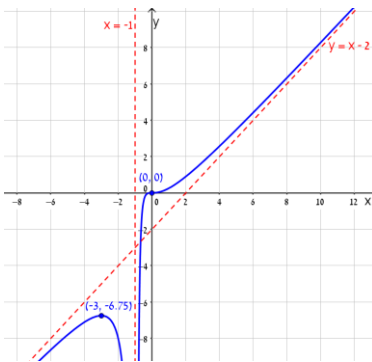
(2)



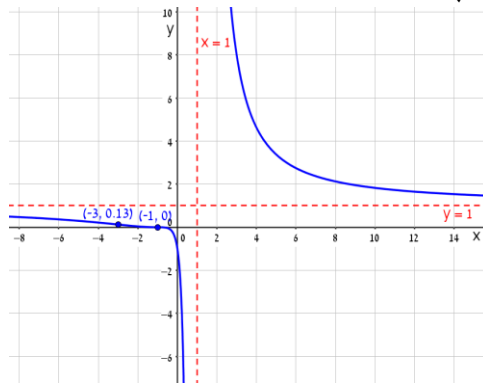
(3)



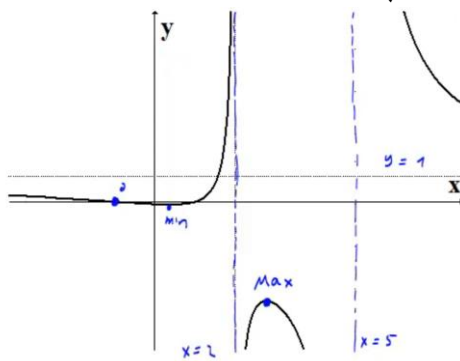
(4)



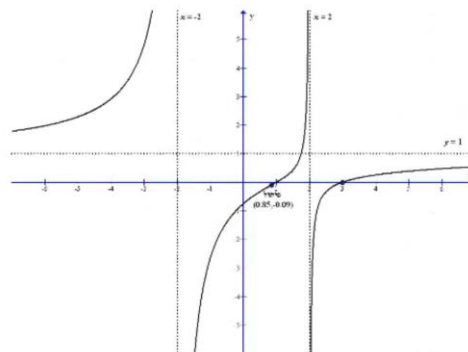
(5)



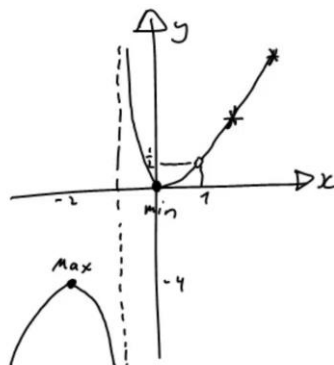
(6)



(7)



(8)



חקירת פונקציה מעריכית

שאלות

חקור את הפונקציות הבאות חקירה מלאה:

$$f(x) = x - e^x \quad (1)$$

$$f(x) = e^{\frac{1}{x}} \quad (2)$$

$$f(x) = (x+2) \cdot e^{\frac{1}{x}} \quad (3)$$

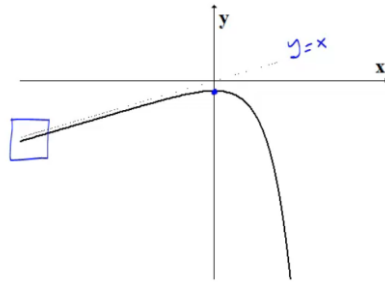
$$f(x) = x \cdot e^{-2x^2} \quad (4)$$

תשובות סופיות

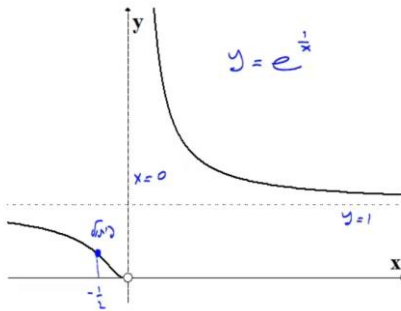
- (1) תחום הגדרה ורציפות: לכל x . זוגיות: כללית.
נקודות חיתוך עם ציר ה- y : -1 , עם ציר ה- x : אין (ראו בהרחבה בסרטון).
אסימפטוטה אנכית: אין, משופעת: הישר $y=x$ ב- $-\infty$ בלבד.
נקודות קיצון: מקסימום: $(0, -1)$. תחום עלייה: $x < 0$, ירידה: $x > 0$.
נקודת פיתול: אין. תחום קמירות: קעורה לכל x .
- (2) תחום הגדרה ורציפות: לכל $x \neq 0$. זוגיות: כללית.
נקודות חיתוך עם ציר ה- y : אין, עם ציר ה- x : אין.
אסימפטוטה אנכית (חד-צדדית): $x=0$, משופעת ואופקית: הישר $y=1$ ב- $\pm\infty$.
נקודות קיצון: אין.
תחום עלייה וירידה: הפונקציה יורדת בתחום הגדרתה.
נקודת פיתול: $(-0.5, e^{-2})$.
תחום קמירות: $x > 0$ or $-0.5 < x < 0$, תחום קעירות: $x < -0.5$.
- (3) תחום הגדרה ורציפות: לכל $x \neq 0$. זוגיות: כללית.
נקודות חיתוך עם ציר ה- y : אין, עם ציר ה- x : -2 .
אסימפטוטה אנכית (חד-צדדית): $x=0$, משופעת: הישר $y=x+3$ ב- $\pm\infty$.
אופקית: אין. נקודות קיצון: מקסימום: $(-1, e^{-1})$, מינימום: $(2, 4e^{\frac{1}{2}})$.
תחום עלייה: $x > 2$ or $x < -1$, ירידה: $-1 < x < 0$ or $0 < x < 2$.
נקודת פיתול: $(-0.4, 1.6e^{-2.5})$.
תחום קמירות: $x > 0$ or $-0.4 < x < 0$, תחום קעירות: $x < -0.4$.
- (4) תחום הגדרה ורציפות: לכל x . זוגיות: אי-זוגית (סימטרית ביחס לראשית).
נקודות חיתוך עם ציר ה- y : 0 , עם ציר ה- x : 0 .
אסימפטוטה אנכית: אין, משופעת (אופקית): הישר $y=0$ ב- $\pm\infty$.
נקודות קיצון: מקסימום: $(\frac{1}{2}, \frac{1}{2}e^{-\frac{1}{2}})$, מינימום: $(-\frac{1}{2}, -\frac{1}{2}e^{-\frac{1}{2}})$.
תחום עלייה: $-\frac{1}{2} < x < \frac{1}{2}$, ירידה: $x > \frac{1}{2}$ or $x < -\frac{1}{2}$.
נקודות פיתול: $(0, 0)$, $(-\sqrt{\frac{3}{4}}, -\sqrt{\frac{3}{4}}e^{-1.5})$, $(\sqrt{\frac{3}{4}}, \sqrt{\frac{3}{4}}e^{-1.5})$.
תחום קמירות: $x > \sqrt{\frac{3}{4}}$ or $-\sqrt{\frac{3}{4}} < x < 0$, תחום קעירות:
 $x < -\sqrt{\frac{3}{4}}$ or $0 < x < \sqrt{\frac{3}{4}}$.

גרפים

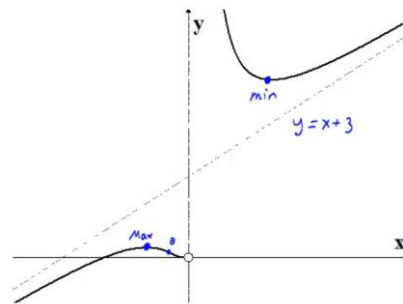
(1)



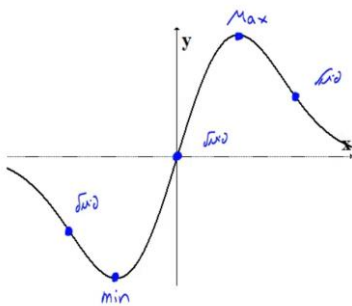
(2)



(3)



(4)



חקירת פונקציה לוגריתמית

שאלות

חקור את הפונקציות הבאות חקירה מלאה:

$$f(x) = \frac{\ln x}{x} \quad (1)$$

$$f(x) = \frac{\ln x}{\sqrt{x}} \quad (2)$$

$$f(x) = \ln \sqrt{\frac{1}{2-x}} \quad (3)$$

$$f(x) = x \cdot \ln x \quad (4)$$

$$f(x) = \ln^2 x + 2 \ln x - 3 \quad (5)$$

$$f(x) = 4 \ln^2 x - 4 \ln x - 3 \quad (6)$$

$$f(x) = \ln^2 x + \frac{1}{\ln^2 x} \quad (7)$$

הערה

בשאלה 7 יש למצוא נקודת פיתול רק אם למדת לפתור משוואות בדרך נומרית. למשל, בשיטת ניוטון-רפסון.

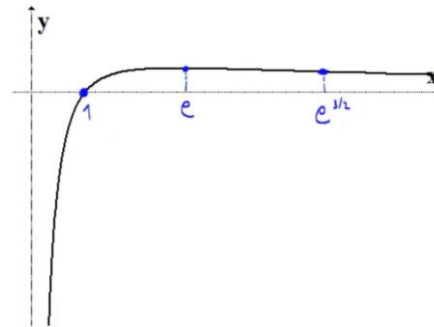
תשובות סופיות

- (1) תחום הגדרה ורציפות: לכל $x > 0$. זוגיות: כללית.
נקודות חיתוך עם ציר ה- y : אין, עם ציר ה- x : 1.
אסימפטוטה אנכית: הישר $x = 0$, משופעת ואופקית: הישר $y = 0$ ב- ∞ .
נקודות קיצון: מקסימום: $\left(e, \frac{1}{e}\right)$.
תחום עלייה: $0 < x < e$, ירידה: $x > e$.
נקודת פיתול: $\left(e^{1.5}, \frac{1.5}{e^{1.5}}\right)$.
תחום קמירות: $x > e^{1.5}$, קעירות: $0 < x < e^{1.5}$.
- (2) תחום הגדרה ורציפות: לכל $x > 0$. זוגיות: כללית.
נקודות חיתוך עם ציר ה- y : אין, עם ציר ה- x : 1.
אסימפטוטה אנכית (חד-צדדית): הישר $x = 0$,
משופעת ואופקית: הישר $y = 0$ ב- ∞ .
נקודות קיצון: מקסימום: $\left(e^2, \frac{2}{e}\right)$.
תחום עלייה: $0 < x < e^2$, ירידה: $x > e^2$.
נקודת פיתול: $\left(e^{\frac{8}{3}}, \frac{\frac{8}{3}}{\sqrt{e^{\frac{8}{3}}}}\right)$.
תחום קמירות: $0 < x < e^{\frac{8}{3}}$, קעירות: $x > e^{\frac{8}{3}}$.
- (3) תחום הגדרה ורציפות: לכל $x < 2$. זוגיות: כללית.
נקודות חיתוך עם ציר ה- y : $y = -\frac{1}{2} \ln 2$, עם ציר ה- x : 1.
אסימפטוטה אנכית: הישר $x = 2$, משופעת: אין.
נקודות קיצון: אין.
תחום עלייה: עולה בכל תחום הגדרתה.
נקודת פיתול: אין. קמורה בכל תחום הגדרתה.
- (4) תחום הגדרה ורציפות: לכל $x > 0$. זוגיות: כללית.
נקודות חיתוך עם ציר ה- y : אין, עם ציר ה- x : 1.
אסימפטוטה אנכית: אין, משופעת: אין.
נקודות קיצון: מינימום: $(e^{-1}, -e^{-1})$.
תחום עלייה: $x > e^{-1}$, ירידה: $0 < x < e^{-1}$.
נקודת פיתול: אין. קמורה בכל תחום הגדרתה.

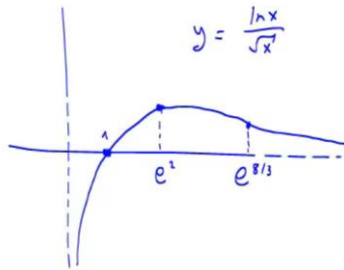
- (5) תחום הגדרה ורציפות: לכל $x > 0$. זוגיות: כללית.
 נקודות חיתוך עם ציר ה- y : אין, עם ציר ה- x : $x = e^1$, $x = e^{-3}$.
 אסימפטוטה אנכית: $x = 0$, משופעת ואופקית: אין.
 נקודות קיצון: מינימום: $(e^{-1}, -4)$.
 תחום עלייה: $x > e^{-1}$, ירידה: $0 < x < e^{-1}$.
 נקודת פיתול: $(1, -3)$. תחום קמירות: $x > 1$, קעירות: $0 < x < 1$.
- (6) תחום הגדרה ורציפות: לכל $x > 0$. זוגיות: כללית.
 נקודות חיתוך עם ציר ה- y : אין, עם ציר ה- x : $x = e^{1.5}$, $x = e^{-0.5}$.
 אסימפטוטה אנכית: $x = 0$, משופעת ואופקית: אין.
 נקודות קיצון: מינימום: $(e^{\frac{1}{2}}, -4)$.
 תחום עלייה: $x > e^{\frac{1}{2}}$, ירידה: $0 < x < e^{\frac{1}{2}}$.
 נקודת פיתול: $(e^{1.5}, 0)$. תחום קמירות: $0 < x < 1.5$, קעירות: $x > 1.5$.
- (7) תחום הגדרה ורציפות: לכל $x > 0$, $x \neq 1$. זוגיות: כללית.
 נקודות חיתוך עם ציר ה- y : אין, עם ציר ה- x : אין.
 אסימפטוטה אנכית: $x = 1$, משופעת ואופקית: אין.
 נקודות קיצון: מינימום: $(e^{-1}, 2)$, $(e, 2)$.
 תחום עלייה: $x > e$ or $e^{-1} < x < 1$, ירידה: $1 < x < e$ or $x < e^{-1}$.
 נקודת פיתול: $(5.15, 3.06)$.
 תחום קמירות: $1 < x < 5.15$ or $0 < x < 1$, קעירות: $x > 5.15$.

גרפים

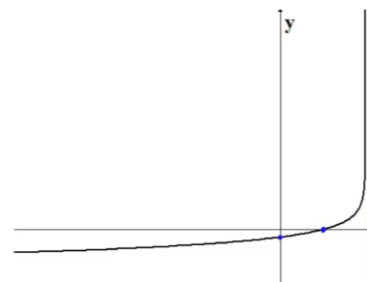
(1)



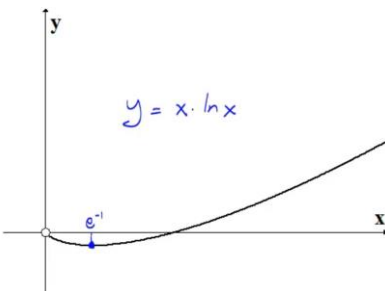
(2)



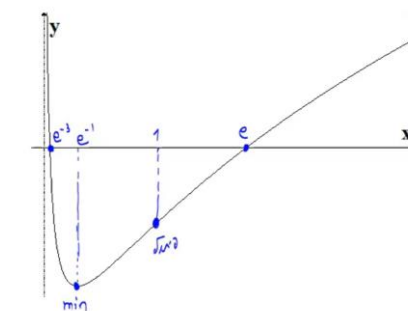
(3)



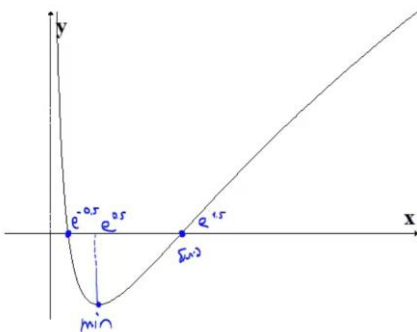
(4)



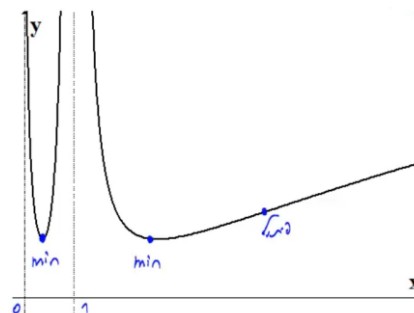
(5)



(6)



(7)



חקירת פונקציה עם שורשים

שאלה

(1) חקור את הפונקציה הבאה חקירה מלאה: $f(x) = \frac{1}{\sqrt{x^2+1}}$.

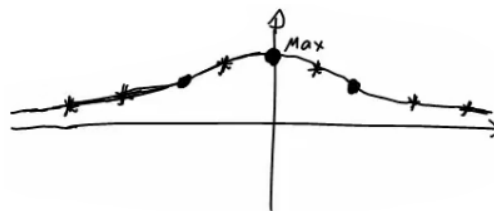
תשובה

- (1) תחום הגדרה ורציפות: לכל x .
 נקודות חיתוך עם ציר ה- y : 1 , עם ציר ה- x : אין.
 אסימפטוטה אנכית: אין, אופקית: $y = 0$.
 נקודות קיצון: מקסימום: $(0,1)$. תחום עלייה: $x < 0$, ירידה: $x > 0$.

נקודות פיתול: $\left(\sqrt{\frac{1}{2}}, \frac{1}{\sqrt{\frac{1}{2}}}\right), \left(-\sqrt{\frac{1}{2}}, \frac{1}{\sqrt{\frac{1}{2}}}\right)$

תחום קמירות: $x < -\sqrt{\frac{1}{2}}$ or $x < \sqrt{\frac{1}{2}}$, קעירות: $-\sqrt{\frac{1}{2}} < x < \sqrt{\frac{1}{2}}$

גרף:



חקירת פונקציה לא גזירה – שורש וערך מוחלט

שאלות

חקור את הפונקציות הבאות חקירה מלאה:

$$f(x) = \sqrt[3]{x^2}(1-x) = x^{\frac{2}{3}} - x^{\frac{5}{3}} \quad (1)$$

$$f(x) = \left(\sqrt[3]{x^2} - 1\right)^2 \quad (2)$$

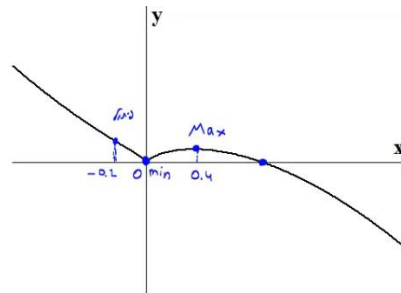
$$f(x) = \sqrt[3]{x^2 - 1} \quad (3)$$

תשובות סופיות

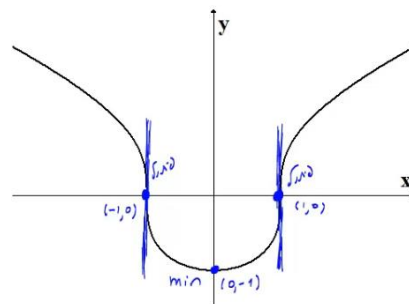
- (1) תחום הגדרה ורציפות: לכל x . זוגיות: כללית.
 נקודות חיתוך עם ציר ה- y : 0 , עם ציר ה- x : 0 או 1 .
 אסימפטוטה אנכית: אין, אופקית: אין.
 נקודות קיצון: מקסימום: $\left(\frac{2}{5}, 0.326\right)$, מינימום: $(0, 0)$.
 תחום עלייה: $0 < x < \frac{2}{5}$, ירידה: $x < 0$ or $x > \frac{2}{5}$.
 נקודות פיתול: $(-0.2, 0.41)$.
 תחום קמירות: $x < -0.2$, קעירות: $-0.2 < x < 0$ or $x > 0$.
- (2) תחום הגדרה ורציפות: לכל x .
 נקודות חיתוך עם ציר ה- y : 1 , עם ציר ה- x : -1 או 1 .
 אסימפטוטה אנכית: אין, אופקית: אין.
 נקודות קיצון: מקסימום: $(0, 1)$, מינימום: $(-1, 0)$, $(1, 0)$.
 תחום עלייה: $-1 < x < 0$ or $x > 1$, ירידה: $x < -1$ or $0 < x < 1$.
 נקודות פיתול: אין.
 תחום קמירות: קמורה לכל x .
- (3) תחום הגדרה ורציפות: לכל x . זוגיות: זוגית.
 נקודות חיתוך עם ציר ה- y : -1 , עם ציר ה- x : ± 1 .
 אסימפטוטה אנכית: אין, אופקית: אין.
 נקודות קיצון: מינימום: $(0, -1)$.
 תחום עלייה: $0 < x < 1$ or $x > 1$, ירידה: $x < -1$ or $-1 < x < 0$.
 נקודות פיתול: $(1, 0)$, $(-1, 0)$.
 תחום קמירות: $-1 < x < 1$, קעירות: $x > 1$ or $x < -1$.

גרפים

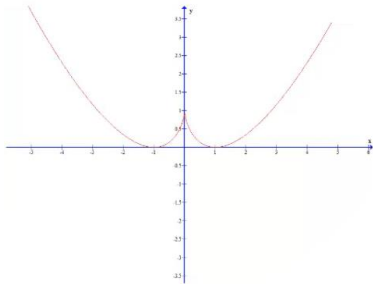
(1)



(3)



(2)



מתמטיקה ב החוג המשולב מסלול יהלום

פרק 4 - אינטגרלים מידיים

תוכן העניינים

1. אינטגרלים מידיים 38
2. מציאת פונקציה קדומה 41

אינטגרלים מידיים

שאלות

חשב את האינטגרלים בשאלות 1-12 (פתירה על ידי הכלל: $\int x^n dx = \frac{x^{n+1}}{n+1} + c$):

$$\int \frac{1}{x^2} dx \quad (3) \qquad \int x^4 dx \quad (2) \qquad \int 4 dx \quad (1)$$

$$\int 4x^{10} dx \quad (6) \qquad \int \frac{1}{x\sqrt{x}} dx \quad (5) \qquad \int \sqrt{x} dx \quad (4)$$

$$\int (x^2 + 1)^2 dx \quad (9) \qquad \int \left(\frac{3}{x^4} + 2\sqrt[3]{x} \right) dx \quad (8) \qquad \int (2x^2 - x + 1) dx \quad (7)$$

$$\int \frac{x+1}{\sqrt{x}} dx \quad (12) \qquad \int \frac{1+2x^2+x^4}{x^2} dx \quad (11) \qquad \int (x^2+1)(x+2) dx \quad (10)$$

חשב את האינטגרלים בשאלות 13-20:

(פתירה על ידי הכלל: $\int (ax+b)^n dx = \frac{(ax+b)^{n+1}}{a \cdot (n+1)} + c$):

$$\int \frac{4}{(x-2)^5} dx \quad (15) \qquad \int (x^2 - 2x + 1)^{10} dx \quad (14) \qquad \int (4x+1)^{10} dx \quad (13)$$

$$\int \frac{x}{(x-1)^4} dx \quad (18) \qquad \int \frac{10}{\sqrt{2x+4}} dx \quad (17) \qquad \int \sqrt[3]{4x-10} dx \quad (16)$$

$$\int \frac{xdx}{\sqrt{x+1}+1} \quad (20) \qquad \int \frac{dx}{\sqrt{x-1}-\sqrt{x}} \quad (19)$$

חשב את האינטגרלים בשאלות 21-26:

(פתירה על ידי הכלל: $\int \frac{1}{ax+b} dx = \frac{\ln|ax+b|}{a} + c$):

$$\int \left(1 + \frac{1}{x} \right)^2 dx \quad (23) \qquad \int \frac{1+x+x^2}{x} dx \quad (22) \qquad \int \frac{1}{4x} dx \quad (21)$$

$$\int \frac{4x+1}{x+2} dx \quad (26) \qquad \int \frac{x+3}{x+2} dx \quad (25) \qquad \int \frac{1}{4x-1} dx \quad (24)$$

חשב את האינטגרלים בשאלות 27-29 :

$$\left(\int e^{ax+b} dx = \frac{e^{ax+b}}{a} + c : \text{פתירה על ידי הכלל} \right)$$

$$\int \left(4\sqrt{e^x} + \frac{1}{\sqrt[3]{e^{4x}}} \right) dx \quad (29)$$

$$\int (e^{x+1})^2 dx \quad (28)$$

$$\int (e^{4x} + e^{-x}) dx \quad (27)$$

$$\int \frac{2^x + 4^{2x} + 10^{3x}}{5^x} dx : \text{חשב את האינטגרל} \quad (30)$$

$$\left(\int a^{mx+n} dx = \frac{a^{mx+n}}{m \ln a} + c : \text{פתירה על ידי הכלל} \right)$$

חשב את האינטגרלים בשאלות 31-33 :

$$\int \frac{x^2}{1-x^2} dx \quad (33)$$

$$\int \frac{1}{\sqrt{4-x^2}} dx \quad (32)$$

$$\int \frac{1}{1+4x^2} dx \quad (31)$$

תשובות סופיות

$$-\frac{1}{x} + c \quad (3) \quad \frac{x^5}{5} + c \quad (2) \quad 4x + c \quad (1)$$

$$\frac{4x^{11}}{11} + c \quad (6) \quad -\frac{2}{\sqrt{x}} + c \quad (5) \quad \frac{x^{1.5}}{1.5} + c \quad (4)$$

$$\frac{x^5}{5} + \frac{2x^3}{3} + x + c \quad (9) \quad -\frac{1}{x^3} + \frac{3\sqrt[3]{x^4}}{2} + c \quad (8) \quad \frac{2x^3}{3} - \frac{x^2}{2} + x + c \quad (7)$$

$$\frac{x^{1.5}}{1.5} + \frac{x^{0.5}}{0.5} + c \quad (12) \quad -\frac{1}{x} + 2x + \frac{x^3}{3} + c \quad (11) \quad \frac{x^4}{4} + \frac{2x^3}{3} + \frac{x^2}{2} + 2x + c \quad (10)$$

$$-\frac{1}{(x-2)^4} + c \quad (15) \quad \frac{(x-1)^{21}}{21} + c \quad (14) \quad \frac{(4x+11)^{11}}{44} + c \quad (13)$$

$$10\sqrt{2x+4} + c \quad (17) \quad \frac{3}{16}\sqrt[3]{(4x-10)^4} + c \quad (16)$$

$$-\frac{2}{3}\left((x-1)^{\frac{3}{2}} + x^{\frac{3}{2}}\right) + c \quad (19) \quad -\frac{1}{2(x-2)^2} - \frac{1}{3(x-1)^3} + c \quad (18)$$

$$\ln|x| + x + \frac{x^2}{2} + c \quad (22) \quad \frac{\ln|x|}{4} + c \quad (21) \quad \frac{2}{3}\sqrt{(x+1)^3} - x + c \quad (20)$$

$$x + \ln|x+2| + c \quad (25) \quad \frac{\ln|4x-1|}{4} + c \quad (24) \quad x + 2\ln|x| - \frac{1}{x} + c \quad (23)$$

$$\frac{e^{2x+2}}{2} + c \quad (28) \quad \frac{e^{4x}}{4} - e^{-x} + c \quad (27) \quad 4(x - 1.75\ln|x+2|) + c \quad (26)$$

$$\frac{\left(\frac{2}{5}\right)^x}{\ln\left(\frac{2}{5}\right)} + \frac{\left(\frac{16}{5}\right)^x}{\ln\left(\frac{16}{5}\right)} + \frac{(200)^x}{\ln(200)} + c \quad (30) \quad 8e^{\frac{x}{2}} - \frac{3e^{-\frac{4x}{3}}}{4} + c \quad (29)$$

$$-\left(x - \frac{1}{2}\ln\left|\frac{1+x}{1-x}\right|\right) + c \quad (33) \quad \arcsin\left(\frac{x}{2}\right) + c \quad (32) \quad \frac{1}{2}\arctan(2x) + c \quad (31)$$

מציאת פונקציה קדומה

שאלות

- (1) נתונה הנגזרת הבאה: $f'(x) = 2x - \sqrt[3]{4x}$.
 ידוע כי הפונקציה עוברת בנקודה $(2, 3)$.
 מצא את הפונקציה.
- (2) נתונה הנגזרת הבאה: $f'(x) = \sqrt[3]{5x+7}$.
 ידוע כי הפונקציה חותכת את ציר ה- x בנקודה שבה $x = 4$.
 מצא את הפונקציה.
- (3) נתונה הנגזרת הבאה: $f'(x) = \frac{10}{\sqrt[5]{x+1}} + (x-1)^2$.
 ידוע כי הפונקציה חותכת את ציר ה- y בנקודה שבה $y = -6$.
 מצא את הפונקציה.
- (4) נתונה נגזרת של פונקציה: $f'(x) = 2x - 6$.
 ערך הפונקציה בנקודת הקיצון שלה הוא 5.
 מצא את הפונקציה.
- (5) נתונה נגזרת של פונקציה: $f'(x) = \sqrt{x+2} - \sqrt{x-1} + 2$.
 שיפוע המשיק לפונקציה, בנקודה שבה $y = 5\frac{2}{3}$, הוא 3.
 מצא את הפונקציה.
- (6) נתונה הנגזרת השנייה של פונקציה: $f''(x) = 6x + 6$.
 שיפוע הפונקציה בנקודת הפיתול שלה הוא -12,
 וערך הפונקציה בנקודה זו הוא 1.
 מצא את הפונקציה.
- (7) נתונה הנגזרת השנייה של פונקציה: $f''(x) = 1 + \frac{8}{x^3}$.
 המשיק לפונקציה בנקודת הפיתול שלה הוא הישר $y = -4$.
 מצא את הפונקציה.

- (8) נתונה פונקציה $f: \mathbb{R} \rightarrow \mathbb{R}$ המקיימת $f(0) = 0$, ונתון בנוסף כי לכל x_0 ממשי: $\lim_{x \rightarrow x_0} \frac{f(x) - f(x_0)}{x - x_0} = |x_0|$.
- א. מצא את תחומי הרציפות של הפונקציה.
 ב. חשב את הגבול הבא או קבע שהוא אינו קיים $\lim_{x \rightarrow 0} f(x)$
 ג. מצא כמה נקודות חיתוך יש לגרף הפונקציה עם ציר ה- x .
 ד. מצא את כל נקודות הפיתול של הפונקציה.
 ה. תהי $G(x)$ פונקציה קדומה של $|x|$.
 חשב את הנגזרת $(G(x) - f(x))'$.

תשובות סופיות

- (1) $f(x) = x^2 - \frac{3}{16} \sqrt[3]{(4x)^4} + 2$
- (2) $f(x) = \frac{3}{20} \sqrt[3]{(5x+7)^4} - 12 \frac{3}{20}$
- (3) $f(x) = 12 \frac{1}{2} \sqrt[5]{(x+1)^4} + \frac{1}{3}(x-1)^3 - 18 \frac{1}{6}$
- (4) $f(x) = x^2 - 6x + 14$
- (5) $f(x) = \frac{2}{3} \sqrt{(x+2)^3} - \frac{2}{3} \sqrt{(x-1)^3} + 2x - 3$
- (6) $f(x) = x^3 + 3x^2 - 9x - 10$
- (7) $f(x) = \frac{1}{2}x^2 + \frac{4}{x} + 3x + 2$
- (8) א. רציפה לכל x . ב. $\lim_{x \rightarrow 0} f(x) = 0$. ג. נקודת חיתוך אחת $(0,0)$.
 ד. נקודת פיתול אחת $(0,0)$. ה. 0

מתמטיקה ב החוג המשולב מסלול יהלום

פרק 5 - אינטגרלים בשיטת "הנגזרת כבר בפנים"

תוכן העניינים

1. אינטגרלים בשיטת הנגזרת כבר בפנים 43

אינטגרלים בשיטת "הנגזרת כבר בפנים"

שאלות

הערה: את האינטגרלים בפרק זה ניתן לפתור גם בעזרת שיטת ההצבה.

חשב את האינטגרלים הבאים:

$$\int \frac{x^2}{x^3+1} dx \quad (3) \qquad \int \cot x dx \quad (2) \qquad \int \frac{2x}{x^2+1} dx \quad (1)$$

$$\int \frac{e^{x+2}}{e^x+1} dx \quad (6) \qquad \int \frac{1}{x \ln x} dx \quad (5) \qquad \int \tan x dx \quad (4)$$

$$\int e^{x^2} 2x dx \quad (7)$$

תשובות סופיות

$$\frac{1}{3} \ln |x^3+1| + c \quad (3) \qquad \ln |\sin x| + c \quad (2) \qquad \ln |x^2+1| + c \quad (1)$$

$$e^2 \ln |e^x+1| + c \quad (6) \qquad \ln |\ln |x|| + c \quad (5) \qquad -\ln |\cos x| + c \quad (4)$$

$$e^{x^2} + c \quad (7)$$

מתמטיקה ב החוג המשולב מסלול יהלום

פרק 6 - אינטגרלים בשיטת אינטגרציה בחלקים

תוכן העניינים

1. אינטגרלים בשיטת אינטגרציה בחלקים 44

אינטגרלים בשיטת אינטגרציה בחלקים

שאלות

חשב את האינטגרלים בשאלות 1-23 :

$$\int x \sin x dx \quad (3) \qquad \int x^4 \ln x dx \quad (2) \qquad \int x e^x dx \quad (1)$$

$$\int x^2 e^{-4x} dx \quad (6) \qquad \int x^2 \sin 4x dx \quad (5) \qquad \int (x^2 + 2x + 3) \ln x dx \quad (4)$$

$$\int \arctan x dx \quad (9) \qquad \int \ln \frac{1}{\sqrt[3]{x}} dx \quad (8) \qquad \int \ln x dx \quad (7)$$

$$\int \frac{x}{\cos^2 x} dx \quad (12) \qquad \int x \cdot \ln \sqrt[5]{x-2} dx \quad (11) \qquad \int \arcsin x dx \quad (10)$$

$$\int x^2 \ln(x^2 + 1) dx \quad (15) \qquad \int x \arctan x dx \quad (14) \qquad \int \frac{\ln x}{x^2} dx \quad (13)$$

$$\int \left(\frac{\ln x}{x} \right)^2 dx \quad (17) \qquad \int \ln^2 x dx \quad (16)$$

תשובות סופיות

$$xe^x - e^x + c \quad (1)$$

$$\frac{x^5}{5} \left(\ln x - \frac{1}{5} \right) + c \quad (2)$$

$$x \cos x + \sin x + c \quad (3)$$

$$\left(\frac{x^3}{3} + x^2 + 3x \right) \ln x - \frac{x^3}{9} + \frac{x^2}{2} + 3x + c \quad (4)$$

$$-\frac{x^2}{4} \cos 4x + \frac{1}{2} \left(\frac{x}{4} \sin x + \frac{1}{16} \cos 4x \right) + c \quad (5)$$

$$-\frac{x^2}{4} e^{-4x} + \frac{1}{2} \left(-\frac{1}{4} x e^{-4x} - \frac{1}{16} e^{-4x} \right) + c \quad (6)$$

$$x \ln x - x + c \quad (7)$$

$$-\frac{1}{3} (x \ln x - x) + c \quad (8)$$

$$x \arctan x - \frac{1}{2} \ln |1 + x^2| + c \quad (9)$$

$$x \arcsin x + \sqrt{1 - x^2} + c \quad (10)$$

$$\frac{1}{5} \left(\frac{x^2}{2} \ln(x-2) - \frac{1}{2} \left(\frac{x^2}{2} + 2x + 4x \ln |x-2| \right) \right) + c \quad (11)$$

$$x \tan x + \ln |\cos x| + c \quad (12)$$

$$-\frac{1}{x} \ln x - \frac{1}{x} + c \quad (13)$$

$$\arctan x \cdot \frac{x^2}{2} - \frac{1}{2} (x - \arctan x) + c \quad (14)$$

$$\frac{x^3}{3} \ln(x^2 + 1) - \frac{2}{3} \left(\frac{x^3}{3} - x + \arctan x \right) + c \quad (15)$$

$$x(\ln x)^2 - 2(x \ln x - x) + c \quad (16)$$

$$-\frac{1}{x} \ln x - \frac{2}{x} (\ln x - 1) + c \quad (17)$$

מתמטיקה ב החוג המשולב מסלול יהלום

פרק 7 - אינטגרלים בשיטת ההצבה

תוכן העניינים

46 1. אינטגרלים בשיטת ההצבה

אינטגרלים בשיטת ההצבה

שאלות

חשב את האינטגרלים הבאים:

$$\int \frac{2x^3}{\sqrt{x^2+1}} dx \quad (3) \quad \int \sqrt{x^3+4} \cdot x^5 dx \quad (2) \quad \int \frac{2x}{(x^2+1)^2} dx \quad (1)$$

$$\int \frac{1}{x\sqrt{1-\ln^2 x}} dx \quad (6) \quad \int \frac{1}{x \ln^4 x} dx \quad (5) \quad \int \frac{e^x}{e^{2x}+1} dx \quad (4)$$

$$\int \frac{1}{\sqrt{x(1+x)}} dx \quad (9) \quad \int e^{\sqrt[3]{x}} dx \quad (8) \quad \int e^{x^2} x^3 dx \quad (7)$$

תשובות סופיות

$$-\frac{1}{x^2+1} + c \quad (1)$$

$$\frac{2}{3} \left(\frac{(\sqrt{x^3+4})^5}{5} - \frac{4}{3} (\sqrt{x^3+4})^3 \right) + c \quad (2)$$

$$2 \left(\frac{\sqrt{x^2+1}^3}{3} - \sqrt{x^2+1} \right) + c \quad (3)$$

$$\arctan(e^x) + c \quad (4)$$

$$-\frac{1}{3(\ln x)^3} + c \quad (5)$$

$$\arcsin(\ln x) + c \quad (6)$$

$$\frac{1}{2} (x^2 e^{x^2} - e^{x^2}) + c \quad (7)$$

$$3e^{\sqrt[3]{x}} (\sqrt[3]{x^2} - 2\sqrt[3]{x} + 2) + c \quad (8)$$

$$\ln \left| \left(x + \frac{1}{2} \right) + \sqrt{\left(x + \frac{1}{2} \right)^2 - \frac{1}{4}} \right| + c \quad (9)$$

מתמטיקה ב החוג המשולב מסלול יהלום

פרק 8 - אינטגרלים של פונקציות רציונליות

תוכן העניינים

1. חילוק פולינומים ואינטגרלים של פונקציה רציונלית 47

חילוק פולינומים ואינטגרלים של פונקציה רציונלית

שאלות

חשב את האינטגרלים הבאים:

$$\int \frac{3x^3 - 5x^2 + 4x - 2}{x-1} dx \quad (1)$$

$$\int \frac{x^4 + 2x^3 - 10x^2 - 8x}{x+4} dx \quad (2)$$

$$\int \frac{12x^3 - 11x^2 + 6x - 1}{4x-1} dx \quad (3)$$

$$\int \frac{x^4 - 2x^3 + x^2 + x}{(x-1)^2} dx \quad (4)$$

$$\int \frac{x^4 - 4x^2 + x + 1}{x^2 - 4} dx \quad (5)$$

תשובות סופיות

$$x^3 - x^2 + 2x + c \quad (1)$$

$$\frac{x^4}{4} - \frac{2x^3}{3} - x^2 + c \quad (2)$$

$$x^3 - x^2 + x + c \quad (3)$$

$$\frac{x^3}{3} + \ln|x-1| - \frac{1}{x-1} + c \quad (4)$$

$$\frac{x^3}{3} + \frac{3}{4} \ln|x-2| + \frac{1}{4} \ln|x+2| + c \quad (5)$$

מתמטיקה ב החוג המשולב מסלול יהלום

פרק 9 - בעיות מקסימום ומינימום כלכליות

תוכן העניינים

1. כללי (ללא ספר)

מתמטיקה ב החוג המשולב מסלול יהלום

פרק 10 - פונקציות בשני משתנים לכלכלנים - עקומות שוות ערך ונגזרות חלקיות

תוכן העניינים

1. פונקציות של שני משתנים - קווי גובה (ללא ספר)
2. נגזרות חלקיות (ללא ספר)

מתמטיקה ב החוג המשולב מסלול יהלום

פרק 11 - קיצון ואוכף לפונקציה של שני משתנים

תוכן העניינים

1. קיצון ואוכף לפונקציה של שני משתנים 48

קיצון ואוכף לפונקציה של שני משתנים

שאלות

עבור כל אחת מהפונקציות בשאלות 1-8,

מצא נקודות קריטיות וסווג אותן למקסימום, מינימום או אוכף:

$$f(x, y) = 8x^3 + 12xy + 3y^2 - 18x \quad (1)$$

$$f(x, y) = x^3 + y^3 - 3x - 12y + 20 \quad (2)$$

$$f(x, y) = x^3 + y^3 - 3xy + 4 \quad (3)$$

$$f(x, y) = 3x - x^3 - 2y^2 + y^4 \quad (4)$$

$$f(x, y) = e^{4y-x^2-y^2} \quad (5)$$

$$f(x, y) = y\sqrt{x} - y^2 - x + 6y \quad (6)$$

$$f(x, y) = \frac{x^2y^2 - 8x + y}{xy} \quad (7)$$

$$f(x, y) = e^x \cos y \quad (8)$$

$$z = x^3 + y^3 - 3xy + 4 \quad (9)$$

מצא את משוואות המישורים המשיקים האופקיים למשטח.

(10) מבין כל התיבות הפתוחות שנפחן 32 סמ"ק, חשב את ממדי התיבה ששטח הפנים שלה הוא מינימלי.

(11) מצא את המרחק הקצר ביותר מהנקודה (1,2,3) למישור $-2x - 2y + z = 0$, וכן את הנקודה על המישור הקרובה ביותר לנקודה הנ"ל.

- 12) יצרן מוכר מחשבונים, בארץ ובסין. עלות הייצור של מחשבון בארץ היא \$6 ועלות ייצור מחשבון בסין היא \$8. מנהל השיווק אומד את הביקוש Q_1 למחשבון בארץ, ואת הביקוש Q_2 למחשבון בסין, על ידי: $Q_1 = 116 - 30P_1 + 20P_2$, $Q_2 = 144 + 16P_1 - 24P_2$. כיצד צריכה החנות לקבוע את מחירי המחשבונים, P_1 ו- P_2 , על מנת למקסם את הרווח? מהו רווח זה?

- 13) נתונה הפונקציה $f(x, y) = x^2 + y^2 + axy$.
- א. הוכח שהנקודה $(0, 0)$ היא נקי קריטית.
- ב. בעזרת מבחן הנגזרת השנייה, קבע עבור אילו ערכים של a הנקודה מסעיף א' היא מקסימום, מינימום, אוכלף, או שלא ניתן לדעת.

14) מצא שני מספרים, $b > a$, כך ש- $\int_a^b (24 - 2x - x^2)^{\frac{1}{5}} dx$ יהיה מקסימלי.

תשובות סופיות

- 1) $(-0.5, 1)$ אוכלף; $(1.5, -3)$ מינימום.
- 2) $(1, 2)$ מינימום; $(-1, -2)$ מקסימום; $(-1, 2)$, $(1, -2)$ אוכלף.
- 3) $(0, 0)$ אוכלף; $(1, 1)$ מינימום.
- 4) $(-1, -1)$, $(-1, 1)$ מינימום; $(1, 0)$ מקסימום; $(1, -1)$, $(1, 1)$, $(-1, 0)$ אוכלף.
- 5) $(0, 2)$ מקסימום.
- 6) $(4, 4)$ מקסימום.
- 7) $(-0.5, 4)$ מקסימום.
- 8) אין נקודות קריטיות.
- 9) $z = 4$, $z = 3$
- 10) רוחב 4 ס"מ, אורך 4 ס"מ, גובה 2 ס"מ.
- 11) מרחק מינימלי הוא 1 יחידות אורך. נקודה קרובה ביותר $(1/3, 4/3, 10/3)$.
- 12) $P_1 = 10\$$, $P_2 = 12\$$ רווח מקסימלי \$288.
- 13) א. שאלת הוכחה. ב. עבור $a = 2$, $a = -2$, לא ניתן לדעת; $a > 2$, $a < -2$ אוכלף; $-2 < a < 2$ מינימום.
- 14) $a = -6$, $b = 4$