

# מתמטיקה 1



## תוכן העניינים

1	1. הפונקציה הממשית ומבוא לתורת הקבוצות
17	2. גבול של פונקציה
25	3. רציפות של פונקציה - משפט ערך הביניים
29	4. חישוב נגזרת של פונקציה
42	5. משיק, נורמל, נוסחת הקירוב הליניארי
51	6. כלל לופיטל
57	7. חקירת פונקציה
74	8. חקירת פונקציה ("שאלות מסביב")
78	9. הגדרת הנגזרת - גזירות של פונקציה - נגזרות חד-צדדיות

# מתמטיקה 1

## פרק 1 - הפונקציה הממשית ומבוא לתורת הקבוצות

### תוכן העניינים

1. פונקציה - הגדרה ותכונות בסיסיות ..... (ללא ספר)
2. הפונקציה הלינארית ..... (ללא ספר)
3. הפונקציה הריבועית ..... (ללא ספר)
4. הפונקציה המעריכית ..... (ללא ספר)
5. הפונקציה הלוגריתמית ..... (ללא ספר)
6. פונקציות מפורסמות נוספות ..... (ללא ספר)
7. הזזות שיקופים מתיחות וכיווצים של פונקציה ..... (ללא ספר)
8. תחום הגדרה של פונקציה ..... 1
9. הרכבת פונקציות ..... 3
10. הפונקציה ההפוכה ..... 6
11. פונקציה זוגית ופונקציה אי זוגית ..... 10
12. פונקציה מפוצלת ..... 12
13. תרגילים משולבים ..... 13

## תחום הגדרה של פונקציה

### שאלות

מצא את תחום ההגדרה של הפונקציות הבאות:

$$y = x^3 - x^2 - 4x + 1 \quad (1)$$

$$y = \frac{1}{x^2 - 4} \quad (2)$$

$$y = \frac{4x + 1}{x^2 + 1} \quad (3)$$

$$y = \frac{1}{x^3 - x} \quad (4)$$

$$y = \frac{x^2}{x^2 - x - 2} \quad (5)$$

$$y = \sqrt{x - 4} \quad (6)$$

$$y = \sqrt{x^2 + x - 2} \quad (7)$$

$$y = \sqrt[3]{x^2 + x - 1} \quad (8)$$

$$y = \frac{1}{\sqrt{1 - |x|}} \quad (9)$$

$$y = \ln(x^2 + x - 2) \quad (10)$$

$$y = \log x + \frac{1}{\log x} \quad (11)$$

$$y = e^{x^2 + x + 1} \quad (12)$$

$$y = \log_x(x+4) \quad (13)$$

### תשובות סופיות

- (1) כל  $x$ .
- (2)  $x \neq \pm 2$
- (3) כל  $x$ .
- (4)  $x \neq 0, 1, -1$
- (5)  $x \neq 2, -1$
- (6)  $x \geq 4$
- (7)  $x \leq -2, x \geq 1$
- (8) כל  $x$ .
- (9)  $-1 < x < 1$
- (10)  $x < -2, x > 1$
- (11)  $x > 0, x \neq 1$
- (12) כל  $x$ .
- (13)  $x > 0, x \neq 1$

## הרכבת פונקציות

### שאלות

(1) נתונות הפונקציות  $f(x) = x - 4$ ,  $g(x) = x^2$ ,  $h(x) = \frac{4}{x}$ .

חשב את הפונקציות המורכבות הבאות:

א.  $f(g(1))$       ב.  $h(g(f(5)))$       ג.  $f(g(x))$   
 ד.  $h(f(x))$       ה.  $f(f(x))$       ו.  $h(h(x))$

(2) נתון  $f(x) = \frac{x-2}{x-1}$ .

חשב את  $f(f(x))$  עבור  $x=3$ .

(3) נתון  $f(x) = \frac{x-3}{x+2}$ ,  $g(x) = \frac{5-x}{x-7}$ .

חשב את  $f(g(x)) + g(f(x))$  עבור  $x=8$ .

(4) נתון  $f(x) = x^2 - 7x$ ,  $g(x) = \ln x$ .

חשב את  $f(g(x))$  עבור  $x = e^2$ .

(5) נתון  $f(x) = e^{2x}$ ,  $g(x) = \ln x$ .

חשב את  $f(g(x))$  עבור  $x=2$ .

(6) נתון  $f(x) = \begin{cases} \frac{1}{x} & x > 0 \\ x^2 & x \leq 0 \end{cases}$ ,  $g(x) = \begin{cases} x+3 & x > 4 \\ 3x & x \leq 4 \end{cases}$ .

חשב את  $f(g(x))$ ,  $g(f(x))$ .

### נתונות הפונקציות

$f(x) = \begin{cases} 2x+4 & x \leq -1 \\ \sqrt{x+1} & x > -1 \end{cases}$        $g(x) = \begin{cases} x^2-4 & x < 1 \\ -x^2-2x-1 & x \geq 1 \end{cases}$

מצא נוסחה עבור ההרכבה  $z(x) = g(f(x))$ .

## 8 נתונות הפונקציות

$$f(x) = \begin{cases} 2x+4 & x \leq -1 \\ \sqrt{x+1} & x > -1 \end{cases} \quad \text{ו-} \quad g(x) = \begin{cases} x^2 - 4 & x < 1 \\ -x^2 - 2x - 1 & x \geq 1 \end{cases}$$

א. מצא נוסחה עבור ההרכבה  $h(x) = f(g(x))$ .

ב. נתון ש- $n \in \mathbb{Z}$  ו- $h(n) \notin \mathbb{Z}$ .

מה ניתן להסיק בוודאות?

1.  $n \leq -3$

2.  $n \geq 1$

3.  $n$  אי-זוגי שלילי.

4. אף תשובה אינה נכונה.

9 נתון  $f(x) = \frac{x}{\sqrt{1+x^2}}$

מצא את  $f^n(x) = \underbrace{f(f(f(\dots(f(x))))}_{n \text{ Times}}$

## תשובות סופיות

$$(1) \quad \text{א. } -3 \quad \text{ב. } 4 \quad \text{ג. } x^2 - 4 \quad \text{ד. } \frac{4}{x-4} \quad \text{ה. } x-8 \quad \text{ו. } x$$

$$(2) \quad 3$$

$$(3) \quad 69/13$$

$$(4) \quad -10$$

$$(5) \quad 4$$

$$f(g(x)) = \begin{cases} \frac{1}{x+3} & x > 4 \\ \frac{1}{3x} & 0 < x \leq 4 \\ (3x)^2 & x \leq 0 \end{cases}, \quad g(f(x)) = \begin{cases} x^2 + 3 & x < 2 \\ 3x^2 & -2 \leq x \leq 0 \\ \frac{1}{x} + 3 & 0 < x < \frac{1}{4} \\ 3\frac{1}{x} & x \geq \frac{1}{4} \end{cases} \quad (6)$$

$$z(x) = \begin{cases} 4x^2 + 16x + 12 & x < -1.5 \\ -4x^2 - 20x - 25 & -1.5 \leq x \leq -1 \\ x - 3 & -1 < x < 0 \\ -x - 2 - 2\sqrt{x+1} & x \geq 0 \end{cases} \quad (7)$$

$$\text{ב. } n \leq -3 \quad h(x) = \begin{cases} \sqrt{x^2 - 3} & x < -\sqrt{3} \\ 2x^2 - 4 & -\sqrt{3} \leq x < 1 \\ -2x^2 - 4x + 2 & x \geq 1 \end{cases} \quad \text{א. } (8)$$

$$f^n(x) = \frac{x}{\sqrt{1+nx^2}} \quad (9)$$

## הפונקציה ההפוכה

### שאלות

בשאלות 1-4 הוכח שהפונקציה הנתונה היא חח"ע בתחום הגדרתה ומצא את הפונקציה ההפוכה לה. בנוסף, מצא את התמונה של הפונקציה.

$$f(x) = \frac{x+1}{x} \quad (2)$$

$$f(x) = \frac{x-1}{3} \quad (1)$$

$$(x \geq 0) f(x) = x^2 - 4 \quad (4)$$

$$f(x) = \frac{3x-2}{x-2} \quad (3)$$

בשאלות 5-7, בדוק האם הפונקציה היא חח"ע. בנוסף, מצא את התמונה של הפונקציה:

$$f(x) = \sqrt{1-x^2} \quad (7)$$

$$f(x) = x^2 - x \quad (6)$$

$$f(x) = x + \frac{1}{x} \quad (5)$$

בשאלות 8-10, בדוק האם הפונקציה היא חח"ע, אם כן, מצא את הפונקציה ההפוכה ואת התמונה של הפונקציה.

$$f(x) = \left( \frac{2x-1}{2x+1} \right)^3 \quad (10)$$

$$y = \frac{x^2+3}{2x-1} \quad (9)$$

$$f(x) = \frac{1}{\sqrt{1-x}} \quad (8)$$

$$(11) \text{ נתונה } f(x) = \frac{x+2}{\sqrt{x-1}}$$

האם הפונקציה היא חח"ע?  
מצא את התמונה של הפונקציה.

(12) עבור כל אחת מהפונקציות הבאות, מצא את תחום ההגדרה, הטווח והתמונה וקבע האם היא פונקציה על:

א.  $f(x) = \frac{x-1}{3}$  ;  $f: \mathbb{R} \rightarrow \mathbb{R}$

ב.  $f(x) = \frac{x+1}{x}$  ;  $f: \mathbb{R} \setminus \{0\} \rightarrow \mathbb{R}$

ג.  $f(x) = \frac{3x-2}{x-2}$  ;  $f: \mathbb{R} \setminus \{2\} \rightarrow \mathbb{R} \setminus \{3\}$

ד.  $f(x) = x^2 - 4$  ;  $f: [0, \infty) \rightarrow \mathbb{R}$

**13** עבור כל אחת מהפונקציות הבאות מצא תחום הגדרה, טווח ותמונה. בנוסף, קבע האם הפונקציה הנתונה היא על.

א.  $f(x) = \frac{1}{x^2+1} \quad f: \mathbb{R} \rightarrow \mathbb{R}$

ב.  $g(x) = \frac{1}{x^2+1} \quad f: \mathbb{R} \rightarrow (0,1]$

ג.  $h(x) = \frac{1}{x^2+1} \quad f: (1,\infty) \rightarrow (0,1]$

**14** תהיינה שתי פונקציות  $f: A \rightarrow B, g: B \rightarrow C$ .

תהי  $h: A \rightarrow C$  ההרכבה, המוגדרת על ידי  $h(x) = g(f(x))$ . הוכח או הפרך כל אחת מהטענות הבאות:

א. אם  $f$  ו- $g$  חח"ע אז  $h$  חח"ע.

ב. אם  $f$  ו- $g$  חח"ע אז  $h$  על.

ג. אם  $f$  ו- $g$  על אז  $h$  על.

ד. אם  $f$  ו- $g$  על אז  $h$  חח"ע.

ה. אם  $f$  חח"ע ו- $g$  על אז  $h$  חח"ע.

ו. אם  $f$  חח"ע ו- $g$  על אז  $h$  על.

ז. אם  $f$  על ו- $g$  חח"ע אז  $h$  חח"ע.

ח. אם  $f$  על ו- $g$  חח"ע אז  $h$  על.

**15** תהיינה שתי פונקציות  $f: A \rightarrow B, g: B \rightarrow C$ .

תהי  $h: A \rightarrow C$  ההרכבה, המוגדרת על ידי  $h(x) = g(f(x))$ . נתון כי  $h$  על.

הוכח או הפרך כל אחת מהטענות הבאות:

א.  $f$  חח"ע.

ב.  $f$  על.

ג.  $g$  חח"ע.

ד.  $g$  על.

**16** תהיינה שתי פונקציות  $f: A \rightarrow B$ ,  $g: B \rightarrow C$ .

תהי  $h: A \rightarrow C$  ההרכבה, המוגדרת על ידי  $h(x) = g(f(x))$ .

נתון כי  $h$  חח"ע.

הוכח או הפרך כל אחת מהטענות הבאות:

א.  $g$  על.

ב.  $f$  על.

ג.  $g$  חח"ע.

ד.  $f$  חח"ע.

## תשובות סופיות

(1)  $f^{-1}(x) = 3x + 1$ , כל  $y$ .

(2)  $f^{-1}(x) = \frac{1}{x-1}$ ,  $y \neq 1$ .

(3)  $f^{-1}(x) = \frac{2x-2}{x-3}$ ,  $y \neq 3$ .

(4)  $f^{-1}(x) = \sqrt{x+4}$ ,  $y \geq -4$ .

(5) לא חח"ע. תמונה:  $y \leq -2$  או  $y \geq 2$ .

(6) לא חח"ע. תמונה:  $y \geq -\frac{1}{4}$ .

(7) לא חח"ע. תמונה  $0 \leq y \leq 1$ .

(8) כן חח"ע. תמונה:  $y > 0$ . פונקציה הפוכה:  $f^{-1}(x) = 1 - \frac{1}{x^2}$ ,  $x > 0$ .

(9) לא חח"ע. תמונה:  $y \geq 2.3$  או  $y \leq -1.3$ .

(10) כן חח"ע. תמונה:  $y \neq 1$ . פונקציה הפוכה:  $f^{-1}(x) = \frac{1}{1-\sqrt[3]{x}} - \frac{1}{2}$ .

(11) לא חח"ע. תמונה:  $y \geq \frac{6}{\sqrt{3}}$ .

(12) א. תחום הגדרה, טווח ותמונה:  $\mathbb{R}$ ; על.

ב. תחום הגדרה  $\mathbb{R} \setminus \{0\}$ , טווח  $\mathbb{R}$ , תמונה:  $\mathbb{R} \setminus \{0\}$ ; לא על.

ג. תחום הגדרה  $\mathbb{R} \setminus \{2\}$ , טווח ותמונה:  $\mathbb{R} \setminus \{3\}$ ; על.

ד. תחום הגדרה  $[0, \infty)$ , טווח  $\mathbb{R}$ , תמונה:  $[-4, \infty)$ ; לא על.

(13) א. תחום הגדרה וטווח:  $\mathbb{R}$ , תמונה:  $(0, 1]$ ; לא על.

ב. תחום הגדרה  $\mathbb{R}$ , טווח ותמונה:  $(0, 1]$ ; על.

ג. תחום הגדרה  $(1, \infty]$ , טווח  $(0, 1]$ , תמונה:  $(0, 0.5)$ ; לא על.

(14) שאלת הוכחה.

(15) שאלת הוכחה.

(16) שאלת הוכחה.

## פונקציה זוגית ואי זוגית

### שאלות

מצא איזה מבין הפונקציות בשאלות 1-6 הן אי-זוגיות ואיזה זוגיות:

$$y = 4x^3 \quad (1) \quad y = x^4 + x^{10} \quad (2) \quad y = 1 \quad (3)$$

$$y = \frac{1}{x} \quad (4) \quad y = 2^x \quad (5) \quad y = \ln x + x^2 \quad (6)$$

(7) נתונה פונקציה אי-זוגית  $f: \mathbb{R} \rightarrow \mathbb{R}$ ,

$$\text{ונסמן } k(x) = -f(x), \quad z(x) = f(x^2).$$

בדוק, עבור כל אחת מהפונקציות  $k, z$ , האם היא זוגית או אי-זוגית.

(8) נתונה פונקציה אי-זוגית  $f: \mathbb{R} \rightarrow \mathbb{R}$ , פונקציה זוגית  $g: \mathbb{R} \rightarrow \mathbb{R}$ ,

$$\text{ונסמן } k(x) = -f(x^3) \text{ ו- } z(x) = -g(x^3).$$

טענה א':  $z(x)$  אי-זוגית.

טענה ב':  $k(x)$  אי-זוגית.

איזו טענה נכונה?

(9) נתונה פונקציה אי-זוגית  $f: \mathbb{R} \rightarrow \mathbb{R}$ , פונקציה זוגית  $g: \mathbb{R} \rightarrow \mathbb{R}$ ,

$$\text{ונסמן } k(x) = f(-x) + x^{11}g(|x|), \quad z(x) = -g(-4x) \cdot f(x^4).$$

בדוק, עבור כל אחת מהפונקציות  $k, z$ , האם היא זוגית או אי-זוגית.

(10) הוכח כי:

א. סכום פונקציות זוגיות היא פונקציה זוגית

ב. מכפלת פונקציות זוגיות היא פונקציה זוגית.

ג. מנת פונקציות זוגיות היא פונקציה זוגית.

ד. הרכבה של פונקציות זוגיות היא פונקציה זוגית.

ה. הרכבה של פונקציות אי-זוגיות היא פונקציה אי-זוגית.

**תשובות סופיות**

שאלות 1-6: זוגית: 2,3; אי-זוגית: 1,4; כללית: 5,6.

(7)  $k$  אי-זוגית,  $z$  זוגית.

(8) טענה ב'.

(9)  $k$  אי-זוגית,  $z$  זוגית.

(10) שאלת הוכחה.

## פונקציה מפוצלת

### שאלות

רשום כל אחת מהפונקציות 1-4 כפונקציה מפוצלת ושרטט את גרף הפונקציה:

$$y = 3|x+1| \quad (2)$$

$$y = |x-2| \quad (1)$$

$$y = \frac{|x|}{x} \quad (4)$$

$$y = x^2 + 2|x-1| \quad (3)$$

$$(5) \quad \text{נתונה הפונקציה} \quad f(x) = \begin{cases} x^2 & 0 \leq x \leq 4 \\ -x & x < 0 \end{cases}$$

א. חשב  $f(1)$ ,  $f(4)$ ,  $f(-4)$ ,  $f(0)$ ,  $f(7)$ .

ב. שרטט את גרף הפונקציה.

ג. בדוק האם הפונקציה זוגית, אי-זוגית או כללית.

### תשובות סופיות

$$y = \begin{cases} 3x+3 & x \geq -1 \\ -3x-3 & x < -1 \end{cases} \quad (2)$$

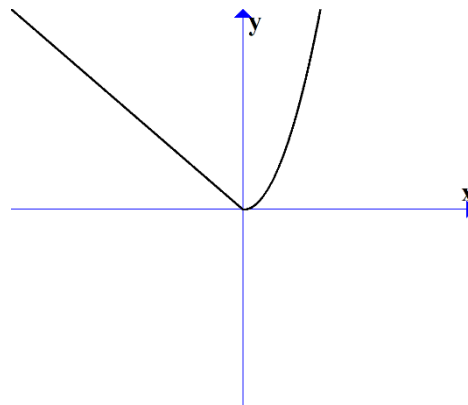
$$y = \begin{cases} x-2 & x \geq 2 \\ 2-x & x < 2 \end{cases} \quad (1)$$

$$y = \begin{cases} 1 & x > 0 \\ -1 & x < 0 \end{cases} \quad (4)$$

$$y = \begin{cases} x^2 + 2x - 2 & x \geq 1 \\ x^2 - 2x + 2 & x < 1 \end{cases} \quad (3)$$

$$(5) \quad \text{א. } f(1)=1, f(4)=16, f(-4)=4, f(0)=0, f(7) = \text{undefind}$$

ג. הפונקציה כללית.



## תרגילים משולבים

### שאלות

$$(1) \text{ נתונה הפונקציה } f(x) = \begin{cases} x+1 & x > 1 \\ x^3 + 1 & -1 \leq x \leq 1 \\ x+1 & x < -1 \end{cases}$$

שרטט את הפונקציה, וקבע האם היא :

א. עולה.

ב. יורדת.

ג. אי-זוגית.

ד. זוגית.

ה. חסומה.

ו. לא חסומה.

ז. חח"ע.

ח. על  $\mathbb{R}$ .

הערה: ניתן להתבסס על הציור כנימוק.

$$(2) \text{ נתונה הפונקציה: } f(x) = \begin{cases} \frac{2}{x} & x > 1 \\ x^5 + 1 & -1 \leq x \leq 1 \\ x+1 & x < -1 \end{cases}$$

בכל אחד מהסעיפים הבאים יש טענה.

קבע האם הטענה נכונה או לא נכונה.

א. הפונקציה מונוטונית עולה ממש.

ב. הפונקציה על  $\mathbb{R}$ .

ג. הפונקציה אי-זוגית.

ד. הפונקציה זוגית.

ה. הפונקציה חח"ע.

הערה: ניתן לשרטט ולהתבסס על הציור כנימוק.

(3) נתונה פונקציה  $f: \mathbb{R} \rightarrow \mathbb{R}$ , זוגית ומונוטונית עולה ממש, ופונקציה  $g: \mathbb{R} \rightarrow \mathbb{R}$ , אי-זוגית ומונוטונית יורדת ממש.

$$\text{נסמן: } z(x) = -g(x^3) \text{ ו- } k(x) = -f(x^3).$$

טענה א':  $k(x)$  מונוטונית עולה ממש.

טענה ב':  $z(x)$  מונוטונית עולה ממש.

טענה ג':  $h(x) = k(x)z(x)$  זוגית.

מי מבין הטענות נכונה?

(4) נתונות שתי פונקציות,  $f, g: [0,1] \rightarrow [0,1]$ .

נתון ש- $f$  מונוטונית עולה ממש, ואילו  $g$  מונוטונית יורדת חלש,

אך אינה יורדת ממש.

תהי  $h(x) = f(g(x))$ .

איזו טענה נכונה?

א.  $h$  יורדת חלש.

ב.  $h$  עולה ממש.

ג.  $h$  עולה חלש, אך אינה עולה ממש.

ד.  $h$  אינה חסומה בהכרח.

$$(5) \text{ נתונות הפונקציות } f(x) = \begin{cases} x+4 & x \leq 0 \\ \sqrt{x} & x > 0 \end{cases} \text{ ו- } g(x) = \begin{cases} x^2-4 & x < 0 \\ -x^2-2x-1 & x \geq 0 \end{cases}$$

תהי  $h(x) = f(g(x))$ .

א. מצא את  $h$  בקטע  $(-2, 0)$ .

ב. קבע האם  $h$  חח"ע בקטע  $(-2, 0)$ .

ג. קבע האם  $h$  חסומה בקטע  $(-2, 0)$ .

ד. קבע האם  $h: [-2, 0) \rightarrow [0, 4]$  היא על.

\* בסעיפים ב-ד ניתן להסתמך על גרף הפונקציה.

(6) נתונות פונקציות המוגדרות על כל  $\mathbb{R}$ :  $f(x) = x^3$ ,  $g(x) = (-1)^{\lfloor x \rfloor}$ .

קבע מי מבין הטענות הבאות נכונה.

הפונקציה  $h(x) = f(g(x))$  היא:

א. חסומה.

ב. אי-זוגית.

ג. חח"ע.

ד. מונוטונית.

7 נתונות פונקציות המוגדרות על כל  $\mathbb{R}$  :  $f(x) = x^3$ ,  $g(x) = -\lfloor x \rfloor$ .

א. בדוק את מונוטוניות  $z(x) = f(g(x))$ .

ב. בדוק את מונוטוניות  $k(x) = g(f(x))$ .

ג. בדוק האם  $h(x) = \sqrt[3]{f(x)} - g(-x)$  חסומה.

תזכורת לסעיפים א+ב:

אם  $a < b \Leftrightarrow f(a) \geq f(b)$  אז הפונקציה  $f$  יורדת חלש.

8 נתונות פונקציות המוגדרות על כל  $\mathbb{R}$  :  $f(x) = (3\lfloor x \rfloor)^3 + 27\lfloor x \rfloor$   
 $g(x) = f(x) + x^3 - 28$

הוכח או הפרך כל אחת מהטענות הבאות:

א. הפונקציה  $f$  עולה ממש ורח"ע.

ב. הפונקציה  $g$  עולה ממש ורח"ע.

9 מצא את הפונקציה ההפוכה לפונקציה  $f(x) = \frac{1}{2}(e^x - e^{-x})$ ,

קבע את תחום הגדרתה והוכח שהפונקציה על  $\mathbb{R}$ .

הערה: הפונקציה לעיל נקראת סינוס היפרבולי.

10 חקור את מונוטוניות הפונקציה  $f(x) = \frac{2x+3}{3x-1}$ .

הערה: אין להשתמש בנגזרות.

11 נתונה הפונקציה  $f(x) = \sqrt{2+x-x^2}$ .

א. מצא את תחום ההגדרה של הפונקציה.

ב. מצא את התמונה של הפונקציה.

ג. הוכח שהפונקציה חסומה.

ד. מצא את תחומי העלייה והירידה של הפונקציה.

## תשובות סופיות

- (1) א. כן. ב. לא. ג. לא. ד. לא. ה. לא. ו. כן.  
ז. כן. ח. כן.
- (2) אף טענה אינה נכונה.
- (3) טענה ב' נכונה.
- (4) טענה א' נכונה.
- (5) א.  $h(x) = x^2$ . ב. הפונקציה חח"ע בקטע.
- ג. הפונקציה חסומה בקטע. ד. הפונקציה לא על.
- (6) א. הפונקציה חסומה. ב. הפונקציה לא זוגית ולא אי זוגית.  
ג. הפונקציה לא חח"ע. ד. הפונקציה לא מונוטונית.
- (7) א. הפונקציה  $z(x)$  יורדת חלש. ב. הפונקציה  $k(x)$  יורדת חלש.  
ג. הפונקציה חסומה.
- (8) שאלת הוכחה.
- (9)  $f^{-1}(x) = \ln(x + \sqrt{x^2 + 1})$ ; תחום הגדרתה: כל  $x$ .
- (10) ראו באתר.
- (11) א.  $-1 \leq x \leq 2$ . ב.  $0 \leq y \leq \frac{3}{2}$ . ג. שאלת הוכחה.
- ד.  $-1 \leq x < \frac{1}{2}$  עלייה,  $\frac{1}{2} < x \leq 2$  ירידה.

# מתמטיקה 1

## פרק 2 - גבול של פונקציה

### תוכן העניינים

1. הסבר כללי ..... (ללא ספר)
2. הצבה ..... 17
3. צמצום ..... 18
4. הכפלה בצמוד ..... 19
5. פונקציה שואפת לאינסוף ..... 20
6.  $x$  שואף לאינסוף ..... 21
7. הגבול של אוילר ..... 23
8. גבול של פונקציה מפוצלת ..... 24

## הצבה

### שאלה

חשב את הגבולות בסעיפים א-ד:

א.  $\lim_{x \rightarrow 4} x^2 + x + 1$

ב.  $\lim_{x \rightarrow 10} \frac{x+1}{x+2}$

ג.  $\lim_{x \rightarrow 1^+} \sqrt{x+3}$

ד.  $\lim_{x \rightarrow 100} 20$

### תשובה

א. 21      ב.  $\frac{11}{12}$       ג. 2      ד. 20

## צמצום

### שאלות

חשב את הגבולות הבאים :

$$\lim_{x \rightarrow -5} \frac{2x^2 - 50}{2x^2 + 3x - 35} \quad (2)$$

$$\lim_{x \rightarrow 3} \frac{x^2 - x - 6}{x^2 - 9} \quad (1)$$

$$\lim_{x \rightarrow 1} \frac{x^n - x}{x - 1} \quad (4)$$

$$\lim_{x \rightarrow 1} \frac{x^7 - x}{x - 1} \quad (3)$$

$$\lim_{x \rightarrow 2} \frac{x^4 - 16}{x - 2} \quad (6)$$

$$\lim_{x \rightarrow \frac{1}{2}} \frac{2x^2 - 5x + 2}{6x^2 - 5x + 1} \quad (5)$$

$$\lim_{x \rightarrow 3} \frac{x^3 - 27}{x - 3} \quad (8)$$

$$\lim_{x \rightarrow -1} \frac{x^3 + 1}{x + 1} \quad (7)$$

$$\lim_{x \rightarrow 4} \frac{x^2 - 16}{x^3 - 4x^2 + x - 4} \quad (9)$$

### תשובות סופיות

-3 (5)	$n-1$ (4)	6 (3)	$\frac{10}{8.5}$ (2)	$\frac{5}{6}$ (1)
	$\frac{8}{17}$ (9)	27 (8)	3 (7)	32 (6)

## הכפלה בצמוד

### שאלות

חשב את הגבולות הבאים:

$$\lim_{x \rightarrow 1} \frac{1 - \sqrt{x}}{1 - x} \quad (1)$$

$$\lim_{x \rightarrow 3} \frac{3 - \sqrt{x+6}}{2x-6} \quad (3)$$

$$\lim_{x \rightarrow 4} \frac{\sqrt{2x+1} - \sqrt{x+5}}{x-4} \quad (5)$$

$$\lim_{x \rightarrow 1} \frac{1 - \sqrt[3]{x}}{1 - x} \quad (7)$$

$$\lim_{x \rightarrow 3} \frac{x-3}{\sqrt{x+1}-2} \quad (2)$$

$$\lim_{x \rightarrow 1} \frac{\sqrt{x^2+x+2}-2}{x^2-1} \quad (4)$$

$$\lim_{x \rightarrow 1} \frac{2 - \sqrt{3x+1}}{1 - \sqrt{2x-1}} \quad (6)$$

$$\lim_{x \rightarrow -2} \frac{\sqrt{x^2+5}-3}{\sqrt{x^2+x+2}+x} \quad (8)$$

### תשובות סופיות

$$\frac{1}{2} \quad (1)$$

$$4 \quad (2)$$

$$\frac{3}{4} \quad (6)$$

$$\frac{1}{6} \quad (5)$$

$$-\frac{1}{12} \quad (3)$$

$$\frac{1}{3} \quad (7)$$

$$\frac{3}{8} \quad (4)$$

$$-\frac{8}{3} \quad (8)$$

## פונקציה שואפת לאינסוף

### שאלות

חשב את הגבולות הבאים :

$$\lim_{x \rightarrow 2} \frac{(x-1)^2}{x-2} \quad (2)$$

$$\lim_{x \rightarrow 0} \frac{x^2 + 4}{x} \quad (1)$$

$$\lim_{x \rightarrow 2} \frac{x^2 - 1}{(x-2)(x-5)} \quad (4)$$

$$\lim_{x \rightarrow 2} \frac{-x^2}{(2-x)^2} \quad (3)$$

$$\lim_{x \rightarrow 2^-} -\frac{1}{2} \ln(2-x) \quad (6)$$

$$\lim_{x \rightarrow 0^+} \frac{\ln x}{x} \quad (5)$$

$$\lim_{x \rightarrow 0} e^{\frac{1}{x}} \quad (8)$$

$$\lim_{x \rightarrow 0^+} \left( (\ln x)^2 + 2 \ln x - 3 \right) \quad (7)$$

$$\lim_{x \rightarrow 0^-} \frac{1}{1 + 2^{\frac{1}{x}}} \quad (10)$$

$$\lim_{x \rightarrow 0^+} \frac{1}{1 + 2^{\frac{1}{x}}} \quad (9)$$

$$\lim_{x \rightarrow 0} \frac{1}{1 + 2^{\frac{1}{x}}} \quad (11)$$

### תשובות סופיות

$\phi$ (4)	$-\infty$ (3)	$\phi$ (2)	$\phi$ (1)
$\phi$ (8)	$\infty$ (7)	$\infty$ (6)	$-\infty$ (5)
	$\phi$ (11)	1 (10)	0 (9)

## x שואף לאינסוף

### שאלות

חשב את הגבולות הבאים :

- |   |   |
|---|---|
| $\lim_{x \rightarrow \infty} \frac{4x^2 + 2}{x^2 + 1000x} \quad (2)$                                | $\lim_{x \rightarrow \infty} (e^{-x})^{\ln x} \quad (1)$  |
| $\lim_{x \rightarrow \infty} \frac{x^4 + 2x^2 + 6}{3x^5 + 10x} \quad (4)$                           | $\lim_{x \rightarrow -\infty} \frac{x^4 + 2x^2 + 6}{3x^3 + 10x} \quad (3)$                                |
| $\lim_{x \rightarrow \infty} \frac{\sqrt{x^2 + 1}}{x} \quad (6)$                                    | $\lim_{x \rightarrow \infty} \left( \frac{x^2 - 5x + 6}{2x + 10} - \frac{x}{2} \right) \quad (5)$         |
| $\lim_{x \rightarrow -\infty} \frac{\sqrt{9x^6 - 5x}}{x^3 - 2x^2 + 1} \quad (8)$                    | $\lim_{x \rightarrow -\infty} \frac{\sqrt{x^2 + 1}}{x} \quad (7)$   |
| $\lim_{x \rightarrow \infty} \frac{\sqrt{x+2} - \sqrt{3x-3}}{\sqrt{4x+1} - \sqrt{5x-1}} \quad (10)$ | $\lim_{x \rightarrow \infty} \frac{\sqrt[3]{x^4 + 2x^2 + 6 + 27x^6}}{\sqrt{3x^3 + 10x + 4x^4}} \quad (9)$ |
| $\lim_{x \rightarrow -\infty} \frac{16^x + 4^{x+\frac{1}{2}}}{2^{4x+2} + 2^{x+3}} \quad (12)$       | $\lim_{x \rightarrow \infty} \frac{16^x + 4^{x+1}}{2^{4x+2} + 2^{x+3}} \quad (11)$                        |
| $\lim_{x \rightarrow -\infty} \frac{4 \cdot 9^x + 3^{x+1}}{81^{0.5x} + 3^{x+3}} \quad (14)$         | $\lim_{x \rightarrow \infty} \frac{4 \cdot 9^x + 3^{x+1}}{81^{0.5x} + 3^{x+3}} \quad (13)$                |
| $\lim_{x \rightarrow \infty} \ln \left( \frac{3x^3 - 5x - 1}{x^3 - 2x^2 + 1} \right) \quad (16)$    | $\lim_{x \rightarrow \infty} \sqrt{\frac{4x^2 + 2}{x^2 + 1000x}} \quad (15)$                              |
| $\lim_{x \rightarrow \infty} \sqrt[5]{\frac{ax+1}{bx+2}} \quad (18)$                                | $\lim_{x \rightarrow \infty} e^{\frac{x^4 + 2x^2 + 6}{3x^4 + 10x}} \quad (17)$                            |
| $\lim_{x \rightarrow \infty} (\sqrt{x^2 + kx} - x) \quad (20)$                                      | $\lim_{x \rightarrow \infty} (\sqrt{x^2 + 5x} - x) \quad (19)$  |
| $\lim_{x \rightarrow -\infty} (\sqrt{x^2 + x + 1} + x) \quad (22)$                                  | $\lim_{x \rightarrow \infty} (\sqrt{x^2 + x + 1} - x) \quad (21)$   |
| $\lim_{x \rightarrow \infty} (\sqrt{x^2 + ax} - \sqrt{x^2 + bx}) \quad (24)$                        | $\lim_{x \rightarrow \infty} (\sqrt{x^4 + x^2 + 1} - x^2) \quad (23)$                                     |

## תשובות סופיות

$$0 \quad (4) \qquad -\infty \quad (3) \qquad 4 \quad (2) \qquad 0 \quad (1)$$

$$-3 \quad (8) \qquad -1 \quad (7) \qquad 1 \quad (6) \qquad -5 \quad (5)$$

$$0 \quad (12) \qquad \frac{1}{4} \quad (11) \qquad \frac{1-\sqrt{3}}{2-\sqrt{5}} \quad (10) \qquad 1.5 \quad (9)$$

$$\ln 3 \quad (16) \qquad 2 \quad (15) \qquad \frac{1}{9} \quad (14) \qquad 4 \quad (13)$$

$$0 \quad (18) \qquad e^{\frac{1}{3}} \quad (17)$$

$$-\infty: b=0, a < 0 : \text{אם} \quad \infty: b=0, a > 0 \text{ אם} \quad \lim = \sqrt[5]{\frac{a}{b}} : b \neq 0 \text{ אם} \quad (19)$$

$$-\frac{1}{2} \quad (23) \qquad \frac{1}{2} \quad (22) \qquad \frac{k}{2} \quad (21) \qquad 2.5 \quad (20)$$

$$\frac{1}{2} \quad (24)$$

## הגבול של אוילר

### שאלות

חשב את הגבולות הבאים :

(היעזר בגבול של אוילר :  $\lim_{x \rightarrow \infty} \left(1 + \frac{1}{x}\right)^x = \lim_{x \rightarrow 0} (1+x)^{\frac{1}{x}} = e$ )

$$\lim_{x \rightarrow \infty} \left(1 + \frac{1}{2x}\right)^x \quad (1)$$

$$\lim_{x \rightarrow \infty} \left(1 + \frac{1}{x^2}\right)^x \quad (2)$$

$$\lim_{x \rightarrow \infty} \left(\frac{x+2}{x}\right)^x \quad (3)$$

$$\lim_{x \rightarrow \infty} \left(1 - \frac{1}{x^2}\right)^{x^2-1} \quad (4)$$

$$\lim_{x \rightarrow \infty} \left(\frac{2x+3}{2x-3}\right)^x \quad (5)$$

$$\lim_{x \rightarrow \infty} \left(\frac{x^2+x+1}{x^2+x+4}\right)^{4x^2} \quad (6)$$

$$\lim_{x \rightarrow \infty} \left(\frac{x^2+4x+1}{x^2+x+2}\right)^{10x} \quad (7)$$

### תשובות סופיות

$e^{-1}$ (4)	$e^2$ (3)	1 (2)	$e^{\frac{1}{2}}$ (1)
	$e^{30}$ (7)	$e^{-12}$ (6)	$e^3$ (5)

## גבול של פונקציה מפוצלת

### שאלות

חשב את הגבול  $\lim_{x \rightarrow a} f(x)$  של הפונקציות הבאות:

$$(a=1), f(x) = \begin{cases} \frac{x^2+x-2}{x-1} & x > 1 \\ \frac{x-1}{\sqrt{x}-1} & x < 1 \end{cases} \quad (1)$$

$$(a=0), f(x) = \frac{|x|}{x} \quad (2)$$

$$(a=\infty), f(x) = \frac{|x|}{x} \quad (3)$$

$$(a=-\infty), f(x) = \frac{|x|}{x} \quad (4)$$

$$\lim_{x \rightarrow 1} \frac{|1-x|}{x^2+x-2} \quad \text{א.} \quad (5)$$

$$\lim_{x \rightarrow 4} \frac{|1-x|}{x^2+x-2} \quad \text{ב.}$$

### תשובות סופיות

-1 (4)

1 (3)

 $\phi$  (2) $\phi$  (1)

(5) א. אין גבול. ב.  $\frac{1}{6}$

# מתמטיקה 1

פרק 3 - רציפות של פונקציה - משפט ערך הביניים

תוכן העניינים

1. רציפות של פונקציה.....25

## רציפות של פונקציה

### שאלות

בשאלות 1-2 בדוק את רציפות הפונקציות בנקודת התפר<sup>1</sup> שלהן, ושרטט גם את גרף הפונקציה:

$$f(x) = \begin{cases} x+1 & x \leq 2 \\ 5-x & x > 2 \end{cases} \quad (1)$$

$$f(x) = \begin{cases} x & x \geq 1 \\ x^2 & x < 1 \end{cases} \quad (2)$$

$$f(x) = \begin{cases} \frac{1}{x} & x \leq 1 \\ |x-2| & 1 < x < 2 \\ 1 & x = 2 \\ x-2 & x > 2 \end{cases} \quad (3) \text{ נתונה הפונקציה :}$$

- א. בדוק את רציפות הפונקציה בנקודות התפר שלה.  
 ב. עבור כל נקודת אי רציפות, קבע מאיזה סוג היא.

בשאלות 4-7: מה צריך להיות הערך הקבוע של  $k$ , על מנת שהפונקציות תהיינה רציפות לכל  $x$ :

$$f(x) = \begin{cases} \frac{x^2 + 2x - 3}{x-1} & x \neq 1 \\ k & x = 1 \end{cases} \quad (5) \quad f(x) = \begin{cases} kx^2 + x - 2 & x \leq 2 \\ 5kx - 6 & x > 2 \end{cases} \quad (4)$$

$$f(x) = \begin{cases} 2x - k & x \leq 0 \\ x^{2x} & x > 0 \end{cases} \quad (7) \quad f(x) = \begin{cases} \frac{\sqrt{x^2 + 5} - 3}{x-2} & x \neq 2 \\ k & x = 2 \end{cases} \quad (6)$$

הערה: שאלה 7 ניתן לפתור רק לאחר שלומדים את כלל לופיטל.

<sup>1</sup> נקודת התפר היא הנקודה בה נוסחת הפונקציה משתנה.

מה צריכים להיות הערכים של הקבועים  $a$  ו- $b$  בשאלות 8-10, על מנת שהפונקציות תהיינה רציפות בתחום הגדרתן?

$$f(x) = \begin{cases} a\sqrt[3]{x} + x^2 & x < -1 \\ bx^2 + x - 1 & -1 \leq x \leq 1 \\ 4 \frac{\sqrt{x-1+a} - \sqrt{a}}{\sqrt{a}(x-1)} & x > 1 \end{cases} \quad (8)$$

$$f(x) = \begin{cases} x^{\frac{1}{1-x}} & x > 1 \\ (x-1)\ln(x+1) + b & 0 \leq x \leq 1 \\ a \frac{2^{\frac{1}{x}} - 2}{2^{\frac{1}{x}} + 4} & x < 0 \end{cases} \quad (9)$$

$$f(x) = \begin{cases} \frac{1}{1+e^{\frac{1}{1-x}}} & x < 1 \\ ax^2 + b & 1 \leq x \leq 2 \\ (x-1)^{\frac{1}{x-2}} & x > 2 \end{cases} \quad (10)$$

הערה: שאלות 9-10 ניתן לפתור רק לאחר שלומדים את כלל לופיטל.

**(11)** הוכח או הפרך:

- סכום שתי פונקציות לא רציפות הוא פונקציה לא רציפה.
- הפרש שתי פונקציות לא רציפות הוא פונקציה לא רציפה.
- מכפלת שתי פונקציות לא רציפות היא פונקציה לא רציפה.
- מנתן של שתי פונקציות לא רציפות היא פונקציה לא רציפה.

**(12)** ידוע ש- $f$  רציפה ו- $g$  לא רציפה.

האם  $f+g$  רציפה? הוכח את טענתך.

**(13)** נתונה הפונקציה  $f(x) = x - \frac{1}{2} \lfloor 2x \rfloor$ .

הוכח או הפרך :

- א. הפונקציה  $f$  חסומה לכל  $x$ .
- ב. הפונקציה  $f$  רציפה לכל  $x$ .
- ג. הפונקציה  $f$  מונוטונית לכל  $x$ .
- ד. הפונקציה  $f$  זוגית או אי-זוגית לכל  $x$ .

**(14)** תהי  $f(x) = \begin{cases} |x|-1 & |x+1| \geq 4 \\ 2 & |x+1| < 4 \end{cases}$

- א. שרטטו את גרף הפונקציה.
- ב. מצאו את נקודות האי רציפות של הפונקציה ואת סוגן (במידה ויש).
- ג. תהי  $g(x) = x + \frac{1}{x}$ , ותהי  $f(x)$  מוגדרת וחיובית לכל  $x$ . האם ההרכבה  $g(f(x))$  בהכרח רציפה לכל  $x$ ?

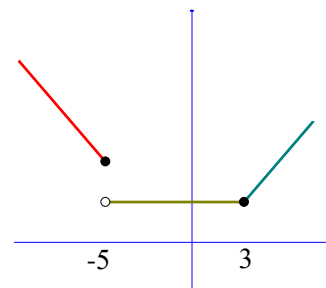
**(15)** תהי  $f$  פונקציה חסומה בקטע  $(0,1)$ .

תהי  $g$  הפונקציה המוגדרת בקטע  $(0,2)$ , על ידי  $g(x) = \begin{cases} f(x) & 0 < x < 1 \\ x^2 & 1 \leq x < 2 \end{cases}$

- א. האם יתכן שהנקודה  $x_0 = 1$  היא נקודת אי-רציפות סליקה של  $g$ ? נמק.
- ב. האם  $g$  חסומה בקטע  $(0,2)$ ? נמק.

### תשובות סופיות

- (1) רציפה.
- (2) רציפה.
- (3) א. רציפה בנקודה  $x=1$ , לא רציפה בנקודה  $x=2$ . ב. סליקה.
- (4)  $k=1$
- (5)  $k=4$
- (6)  $k=\frac{2}{3}$
- (7)  $k=-1$
- (8)  $a=2, b=1$  או  $a=1, b=2$
- (9)  $a=-2e^{-1}, b=e^{-1}$
- (10)  $a=\frac{e}{3}, b=-\frac{e}{3}$
- (11) הוכחה.
- (12) הוכחה.
- (13) א. טענה נכונה. ב. טענה לא נכונה. ג. טענה לא נכונה. ד. טענה לא נכונה.
- (14) א.



- ב. הפונקציה רציפה לכל  $x \neq -5$ . ב-5 יש אי רציפות מסוג ראשון. ג. לא.
- (15) א. לא. ב. כן.

# מתמטיקה 1

## פרק 4 - חישוב נגזרת של פונקציה

### תוכן העניינים

1. כללי הגזירה	(ללא ספר)
2. תרגול בכללי הגזירה	29
3. גזירה סתומה	32
4. כלל השרשרת	34
5. גזירה לוגריתמית	37
6. נגזרת הפונקציה ההפוכה	38
7. תרגילים נוספים לפי סוגים	39

## תרגול בכללי הגזירה

### שאלות

גזור פעמיים את הפונקציות הבאות (בשאלות 22-24 מצא רק את הנגזרת הראשונה):

$$f(x) = \frac{2x^2}{(x+1)^2} \quad (3) \quad f(x) = \frac{x^2 - 5x + 6}{2x + 10} \quad (2) \quad f(x) = \frac{x^2 + 2x + 4}{2x} \quad (1)$$

$$f(x) = \left(\frac{x+1}{x-1}\right)^3 \quad (6) \quad f(x) = \frac{x^3}{(x+1)^2} \quad (5) \quad f(x) = \frac{x^3}{x^2 - 4} \quad (4)$$

$$f(x) = x \cdot \ln x \quad (9) \quad f(x) = \frac{\ln x}{\sqrt{x}} \quad (8) \quad f(x) = \frac{\ln x}{x} \quad (7)$$

$$f(x) = \ln^2 x + 2 \ln x - 3 \quad (12) \quad f(x) = \ln \sqrt{\frac{1}{2-x}} \quad (11) \quad f(x) = x^2 \cdot \ln x \quad (10)$$

$$f(x) = (x+2) \cdot e^{\frac{1}{x}} \quad (15) \quad f(x) = e^{\frac{1}{x}} \quad (14) \quad f(x) = \ln^2 x + \frac{1}{\ln^2 x} \quad (13)$$

$$f(x) = \sqrt[3]{x^2 - 1} \quad (18) \quad f(x) = \sqrt[3]{x^2} \quad (17) \quad f(x) = x \cdot e^{-2x^2} \quad (16)$$

$$y = x^{\sqrt{x}} \quad (21) \quad y = \sqrt[3]{x} \quad (20) \quad f(x) = \sqrt[3]{x^2} (1-x) \quad (19)$$

$$y = (x+1)^{(x+1)} \quad (24) \quad y = (x^2 + 1)^x \quad (23) \quad y = \left(\sqrt{x} + \frac{1}{x}\right)^{\sqrt{x}} \quad (22)$$

## תשובות סופיות

$$f'(x) = \frac{2x^2 - 8}{4x^2}, \quad f''(x) = \frac{4}{x^3} \quad (1)$$

$$f'(x) = \frac{2x^2 + 20x - 62}{(2x+10)^2}, \quad f''(x) = \frac{448}{(2x+10)^3} \quad (2)$$

$$f'(x) = \frac{4x}{(x+1)^3}, \quad f''(x) = \frac{4(1-2x)}{(x+1)^4} \quad (3)$$

$$f'(x) = \frac{x^2(x^2-12)}{(x^2-4)^2}, \quad f''(x) = \frac{4x \cdot (2x^2+24)}{(x^2-4)^3} \quad (4)$$

$$f'(x) = \frac{x^2(x+3)}{(x+1)^3}, \quad f''(x) = \frac{6x}{(x+1)^4} \quad (5)$$

$$f'(x) = -\frac{6(x+1)^2}{(x-1)^4}, \quad f''(x) = 12 \frac{(x+1)(x+3)}{(x-1)^5} \quad (6)$$

$$f'(x) = \frac{1 - \ln x}{x^2}, \quad f''(x) = \frac{2 \ln x - 3}{x^3} \quad (7)$$

$$f'(x) = \frac{2 - \ln x}{2x^{1.5}}, \quad f''(x) = \frac{3 \ln x - 8}{4x^{2.5}} \quad (8)$$

$$f'(x) = \ln x + 1, \quad f''(x) = \frac{1}{x} \quad (9)$$

$$f'(x) = x(2 \ln x + 1), \quad f''(x) = 2 \ln x + 3 \quad (10)$$

$$f'(x) = \frac{1}{2(2-x)}, \quad f''(x) = \frac{1}{(4-2x)^2} \quad (11)$$

$$f'(x) = \frac{2}{x} (\ln x + 1), \quad f''(x) = \frac{-2 \ln x}{x^2} \quad (12)$$

$$f'(x) = \frac{2}{x} \left[ \frac{(\ln x)^4 - 1}{(\ln x)^3} \right], \quad f''(x) = -\frac{2}{x^2} \left\{ \frac{(\ln x)^5 - (\ln x)^4 - (\ln x) - 3}{(\ln x)^4} \right\} \quad (13)$$

$$f'(x) = e^{\frac{1}{x}} \cdot \left(-\frac{1}{x^2}\right), \quad f''(x) = e^{\frac{1}{x}} \left(\frac{1+2x}{x^4}\right) \quad (14)$$

$$f'(x) = e^{\frac{1}{x}} \left(\frac{x^2 - x - 2}{x^2}\right), \quad f''(x) = e^{\frac{1}{x}} \left(\frac{5x+2}{x^4}\right) \quad (15)$$

$$f'(x) = e^{-2x^2} (1-4x^2), \quad f''(x) = -4xe^{-2x^2} (3-4x^2) \quad (16)$$

$$f'(x) = \frac{2}{3 \cdot \sqrt[3]{x}}, \quad f''(x) = -\frac{2}{9 \cdot \sqrt[3]{x^4}} \quad (17)$$

$$f'(x) = \frac{2x}{3\sqrt[3]{(x^2-1)^2}}, \quad f''(x) = \frac{2}{3} \cdot \frac{-\frac{1}{3}x^2-1}{(x^2-1)^{5/3}} \quad (18)$$

$$f'(x) = \frac{2-5x}{3\sqrt[3]{x}}, \quad f''(x) = -\frac{2}{9} \cdot \frac{1+5x}{\sqrt[3]{x^4}} \quad (19)$$

$$y' = x^{\frac{1}{x}-2} (1-\ln x) \quad (20)$$

$$y' = \frac{1}{\sqrt{x}} \cdot x^{\sqrt{x}} \left(\frac{\ln x}{2} + 1\right) \quad (21)$$

$$y' = \left(\sqrt{x} + \frac{1}{x}\right)^{\sqrt{x}} \left[ \frac{1}{2\sqrt{x}} \cdot \ln\left(\sqrt{x} + \frac{1}{x}\right) + \frac{1}{\sqrt{x + \frac{1}{x}}} \left(\frac{1}{2\sqrt{x}} - \frac{1}{x^2}\right) \cdot \sqrt{x} \right] \quad (22)$$

$$y' = (x^2+1)^x \left(1 \cdot \ln(x^2+1) + \frac{1}{x^2+1} \cdot 2x \cdot x\right) \quad (23)$$

$$y' = (x+1)^{(x+1)} [\ln(x+1) + 1] \quad (24)$$

## גזירה סתומה

### שאלות

- (1) גזור את הפונקציה הסתומה:  $x^2 + y^5 - 1 = 1$ .
- (2) גזור את הפונקציה הסתומה:  $4 \ln x + 10 \ln y = y^2$ .
- (3) גזור את הפונקציה הסתומה:  $\sqrt{x} + \sqrt{y} = \sqrt{xy}$ .
- (4) מצא את משוואת המשיק למעגל  $x^2 + y^2 = 25$ , בנקודה  $(3, 4)$ .
- (5) מצא את משוואת הישר, המשיק לגרף הפונקציה הסתומה  $xy^2 + y - x = xy$ , דרך הנקודה  $(1, 1)$ .
- (6) מצא את משוואת הישר, המשיק לגרף הפונקציה הסתומה  $x^2 y + e^{y^2 - 4x} = \ln x + 1$ , דרך הנקודה  $(1, 2)$  – הנמצאת על גרף הפונקציה.
- (7) מצא את משוואת הישר, המשיק לגרף הפונקציה הסתומה  $\sqrt{xy + y} + x^2 y = xy^2$ , דרך הנקודה  $(1, 2)$  – הנמצאת על גרף הפונקציה.
- (8) מצא את משוואת הישר, המשיק לגרף הפונקציה הסתומה  $e^{xy^2} + y = y^2 - 1$ , דרך הנקודה  $(0, 2)$  – הנמצאת על גרף הפונקציה.
- (9) נתונה הפונקציה הסתומה  $x + y \cdot e^y = xy^2 + x^2$ .
- א. מצא את הנקודות על גרף הפונקציה, בהן  $y = 0$ .
- ב. מצא את משוואת הישרים המשיקים של גרף הפונקציה, בנקודות שמצאת בסעיף א.
- (10) גזור את הפונקציה הסתומה:  $x^y - xy = 10$ .
- (11) גזור את הפונקציה הסתומה:  $x^y - y^x = 1$ .
- (12) נתונה פונקציה סתומה  $xy - y^3 + x^2 - x = 0$ . מצא את ערך  $y^n$  בנקודה בה  $y = 1$ .

- (13)** נתון כי המשוואה  $h(y) - x + 1 = 2x^3 + 4e^y + 2y$  מגדירה את  $y = y(x)$  כפונקציה סתומה של  $x$ . נתון כי  $h(y)$  גזירה ברציפות ויורדת. הוכיחו כי  $y(x)$  יורדת חזק.

### תשובות סופיות

$$5y^4 - 1 \neq 0, \quad y' = \frac{-2x}{5y^4 - 1} \quad (1)$$

$$\frac{10}{y} - 2y \neq 0, \quad y' = \frac{-\frac{4}{x}}{\frac{10}{y} - 2y} \quad (2)$$

$$\sqrt{x} \neq 0, \quad \sqrt{x} \neq 1, \quad y' = \frac{\sqrt{y} - 1}{2\sqrt{x}} \cdot \frac{2\sqrt{y}}{1 - \sqrt{x}} \quad (3)$$

$$y = -\frac{3}{4}x + \frac{25}{4} \quad (4)$$

$$y = \frac{1}{2}x + \frac{1}{2} \quad (5)$$

$$y = \frac{1}{5}x + 1\frac{4}{5} \quad (6)$$

$$y = \frac{1}{5}x + 1\frac{4}{5} \quad (7)$$

$$y = \frac{4}{3}x + 2 \quad (8)$$

- (9)** א.  $(0,0)$ ,  $(1,0)$  ב. בראשית הצירים:  $y = -x$ , המשוואה השנייה:  $y = x - 1$

$$x^y \cdot \ln x - x \neq 0, \quad y' = \frac{y - x^y \cdot \frac{y}{x}}{x^y \cdot \ln x - x} \quad (10)$$

$$x^y \ln x - y^x \cdot \frac{x}{y} \neq 0, \quad y' = \frac{-x^y \cdot \frac{y}{x} + y^x \cdot \ln y}{x^y \ln x - y^x \cdot \frac{x}{y}} \quad (11)$$

**(12)** -1

**(13)** הוכחה.

## כלל השרשרת

## שאלות

- (1) נתונה פונקציה  $f(x)$ , המקיימת  $f'(4) = 10$ .  
נגדיר פונקציה חדשה:  $g(x) = f(x^2)$ .  
חשב את  $g'(2)$ .

- (2) נתונה פונקציה  $f(x)$ , המקיימת  $f'(2) = 4$ .  
נגדיר פונקציה חדשה:  $g(x) = f\left(\frac{1}{x}\right)$ .  
א. חשב את  $g'(0.5)$ .

ב. נתון בנוסף כי  $f$  עולה. הוכח כי  $g$  יורדת.

- (3) נתונה פונקציה  $f(x)$ , המקיימת  $f'(1) = e$ .  
נגדיר פונקציה חדשה:  $g(x) = x^2 + f(\ln x)$ .  
א. חשב את  $g'(e)$ .

ב. הוכח שהפונקציה  $g$  עולה בנקודה  $x = e$ .

ג. חשב את הגבול  $\lim_{h \rightarrow 0} \frac{g(e+h) - g(e)}{h}$ .

- (4) נתונה פונקציה  $f(x)$ , המקיימת  $f(1) = -2$ ,  $f'(1) = e$ .  
נגדיר פונקציה חדשה:  $g(x) = f^2(\ln x)$ .  
א. חשב את  $g'(e)$ .

ב. האם  $g$  עולה או יורדת, בנקודה  $x = e$ ?

ג. נתון כי  $f$  שלילית ועולה. מה ניתן לומר על  $g$ ?

(5) נתונה פונקציה,  $f(x)$ , יורדת וחיובית.

$$g(x) = \sqrt{f(x^2 + 4)}$$

מי מהבאים נכון?

א.  $g$  עולה לכל  $x$ .

ב.  $g$  יורדת לכל  $x$ .

ג.  $g$  עולה לכל  $x > 0$ .

ד.  $g$  יורדת לכל  $x > 0$ .

$$(6) \quad \text{נתונה הפונקציה } g(x) = \frac{f^2(\sqrt{x}) - 1}{f(\sqrt{x})}$$

ידוע כי  $f(10) = f'(10) = 4$ . חשב  $g'(100)$ .

$$(7) \quad \text{נתונה הפונקציה } g(x) = \frac{f\left(\frac{1}{x}\right) + 4}{f\left(\frac{1}{x^2}\right)}$$

ידוע כי  $f(1) = 1$ ,  $f'(1) = 4$ . חשב  $g'(1)$ .

$$(8) \quad \text{נתונה הפונקציה } g(x) = \frac{f^2(\ln x)}{f(\ln x) + 1}$$

ידוע כי  $f(0) = 2$ ,  $f'(0) = 1$ . חשב  $g'(1)$ .

$$(9) \quad \text{נתונה הפונקציה } g(x) = \frac{f^{10}(4x) + 1}{f\left(\frac{4}{x}\right) + 1}$$

ידוע כי  $f(4) = 2$ ,  $f'(4) = 1$ . חשב  $g'(1)$ .

$$(10) \quad \text{נתונה הפונקציה } g(x) = \frac{\sqrt[4]{f^7(x^2)}}{f(x^4)}$$

ידוע כי  $f(1) = 1$ ,  $f'(1) = 4$ . חשב  $g'(1)$ .

## תשובות סופיות

		40 (1)
	ב. הוכחה.	א. -16 (1)
ג. $2e+1$	ב. הוכחה.	א. $2e+1$ (2)
ג. $g'(x) < 0$	ב. יורדת.	א. -4 (3)
		ד (4)
		$\frac{17}{80}$ (5)
		36 (6)
		$\frac{8}{9}$ (7)
		44 (8)
		-2 (9)

## גזירה לוגריתמית

### שאלות

גזור את הפונקציות הבאות :

$$y = \sqrt[4]{\frac{10x-1}{x+1}} \cdot \sqrt{(2x+1)^7} \quad (1)$$

$$y = \left(\sqrt[4]{10x+1}\right)^{2x} \quad (1)$$

$$y = \frac{(x+2)^{3x+4} \cdot (5x+6)}{(7x+8) \cdot (9x+10)} \quad (2)$$

### תשובות סופיות

$$y' = y \left[ \frac{1}{4} \frac{1}{10x-1} \cdot 10 + \frac{7}{10} \frac{1}{2x+1} \cdot 2 - \frac{1}{4} \frac{1}{x+1} \right] \quad (1)$$

$$y' = \left( (10x+1)^{\frac{1}{4}} \right)^{2x} \cdot \frac{1}{4} \left[ 2^x \cdot \ln 2 \cdot \ln(10x+1) + \frac{1}{10x+1} \cdot 10 \cdot 2^x \right] \quad (2)$$

$$y' = y \left[ 3 \cdot \ln(x+2) + \frac{1}{x+2} (3x+4) + \frac{1}{5x+6} \cdot 5 - \frac{1}{7x+8} \cdot 7 - \frac{1}{9x+10} \cdot 9 \right] \quad (3)$$

## נגזרת הפונקציה ההפוכה

### שאלה

הוכח, בעזרת כלל הנגזרת של הפונקציה ההפוכה, את הנוסחה הבאה:

$$(\sqrt{x})' = \frac{1}{2\sqrt{x}} \quad (1)$$

לתשובה מלאה בסרטון וידאו היכנסו לאתר [GooL.co.il](http://GooL.co.il)

## תרגול נוסף בכללי הגזירה

### שאלות

#### הנגזרת של פונקציית חזקה

1) גזור את הפונקציות הבאות:

- |                             |                             |                             |
|-----------------------------|-----------------------------|-----------------------------|
| א. $f(x) = x^3$             | ב. $f(x) = x^7$             | ג. $f(x) = x^2$             |
| ד. $f(x) = x^1$             | ה. $f(x) = x^{-3}$          | ו. $f(x) = x^{-1}$          |
| ז. $f(x) = x^{\frac{1}{2}}$ | ח. $f(x) = x^{\frac{1}{3}}$ | ט. $f(x) = x^{\frac{3}{4}}$ |

#### הנגזרת של קבוע כפול פונקציה

2) גזור את הפונקציות הבאות:

- |                           |                              |                                       |
|---------------------------|------------------------------|---------------------------------------|
| א. $f(x) = 2x^3$          | ב. $f(x) = 3x^7$             | ג. $f(x) = \frac{1}{2}x^4$            |
| ד. $f(x) = \frac{x^6}{7}$ | ה. $f(x) = 8x^1$             | ו. $f(x) = 3x^{-2}$                   |
| ז. $f(x) = \frac{4}{x}$   | ח. $f(x) = 6x^{\frac{1}{2}}$ | ט. $f(x) = \frac{x^{\frac{2}{3}}}{3}$ |

#### הנגזרת של קבוע

3) גזור את הפונקציות הבאות:

- |                |                         |
|----------------|-------------------------|
| א. $f(x) = 12$ | ב. $f(x) = \frac{7}{8}$ |
|----------------|-------------------------|

#### הנגזרת של סכום והפרש

4) גזור את הפונקציות הבאות:

- |                                 |   |
|---------------------------------|---|
| א. $f(x) = x^3 + 2x^2 - 3x + 5$ | ב. $f(x) = \frac{1}{4}x^4 - \frac{x^3}{6} + \frac{3x}{4} - \frac{2}{5}$ |
|---------------------------------|---|

## הנגזרת של פונקציה חזקה מורכבת

(5) גזור את הפונקציות הבאות:

$$\begin{array}{ll} \text{א.} & f(x) = (5x-2)^3 \quad \text{ב.} & f(x) = (x^3+6)^5 \\ \text{ב.} & f(x) = (x-x^2)^2 \quad \text{ג.} & f(x) = \frac{2(x+1)^4}{3} \\ \text{ד.} & f(x) = \frac{(5-x)^3}{4} \quad \text{ה.} & \end{array}$$

## הנגזרת של אחד חלקי איקס

(6) גזור את הפונקציות הבאות:

$$\begin{array}{ll} \text{א.} & f(x) = \frac{3}{x} \quad \text{ב.} & f(x) = \frac{2}{x} \\ \text{ב.} & f(x) = \frac{1}{x^2} \quad \text{ג.} & f(x) = \frac{1}{x^2} \\ \text{ג.} & f(x) = \frac{3}{x^3} \quad \text{ד.} & f(x) = \frac{6}{x+5} \\ \text{ד.} & f(x) = \frac{1}{x^2-3x} \quad \text{ה.} & f(x) = \frac{2}{3-x} \\ \text{ה.} & f(x) = \frac{1}{x^2-3x} \quad \text{ו.} & f(x) = \frac{2}{3-x} \end{array}$$

## הנגזרת של מכפלה

(7) גזור את הפונקציות הבאות:

$$\begin{array}{ll} \text{א.} & f(x) = (5x+1)(x-3) \\ \text{ב.} & f(x) = (5x+1)^3(x-3) \\ \text{ג.} & f(x) = x^3(6-x)^4 \end{array}$$

## הנגזרת של מנה

(8) גזור את הפונקציות הבאות:

$$\begin{array}{ll} \text{א.} & f(x) = \frac{3x-1}{1+2x} \\ \text{ב.} & f(x) = \frac{x^2+1}{5x-12} \\ \text{ג.} & f(x) = \frac{x^2-1}{x^2+3} \\ \text{ד.} & f(x) = \frac{x^2+8}{x-1} \\ \text{ה.} & f(x) = \frac{1}{x} \\ \text{ו.} & f(x) = \frac{3}{x^3} \end{array}$$

## הנגזרת של שורש

(9) גזור את הפונקציות הבאות:

$$\begin{array}{ll} \text{א.} & f(x) = \sqrt{x} \\ \text{ב.} & f(x) = 4\sqrt{x+1} \\ \text{ג.} & f(x) = \sqrt{x^3-1} \\ \text{ד.} & f(x) = (3x+1)\sqrt{x} \\ \text{ה.} & f(x) = x^2\sqrt{x+3} \\ \text{ו.} & f(x) = \frac{x+3}{\sqrt{x}} \end{array}$$

## תשובות סופיות

(1)

$$\begin{array}{lll}
 f'(x) = 2x & \text{ג.} & f'(x) = 7x^6 & \text{ב.} & f'(x) = 3x^2 & \text{א.} \\
 f'(x) = -\frac{1}{x^2} & \text{ו.} & f'(x) = 3x^{-4} & \text{ה.} & f'(x) = 1 & \text{ד.} \\
 f'(x) = \frac{3}{4}x^{\frac{1}{4}} & \text{ט.} & f'(x) = \frac{1}{3\sqrt[3]{x^2}} & \text{ח.} & f'(x) = \frac{1}{2\sqrt{x}} & \text{ז.}
 \end{array}$$

(1)

$$\begin{array}{lll}
 f'(x) = 2x^3 & \text{ג.} & f'(x) = 21x^6 & \text{ב.} & f'(x) = 6x^2 & \text{א.} \\
 f'(x) = -\frac{6}{x^3} & \text{ו.} & f'(x) = 8 & \text{ה.} & f'(x) = \frac{6x^5}{7} & \text{ד.} \\
 f'(x) = \frac{2}{9\sqrt[3]{x}} & \text{ט.} & f'(x) = \frac{3}{\sqrt{x}} & \text{ח.} & f'(x) = -\frac{4}{x^2} & \text{ז.}
 \end{array}$$

0 ב. 0 א. (2)

$$f'(x) = x^3 - \frac{x^2}{2} + \frac{3}{4} \text{ ב.} \quad f'(x) = 3x^2 + 4x - 3 \text{ א. (3)}$$

$$f'(x) = 15x^2(x^3 + 6)^4 \text{ ב.} \quad f'(x) = 15(5x - x)^2 \text{ א. (4)}$$

$$f'(x) = \frac{8(x+1)^3}{3} \text{ ה.} \quad f'(x) = -\frac{3}{4}(5-x)^2 \text{ ד.} \quad f'(x) = 6(x-x^2)(1-2x) \text{ ג.}$$

$$f'(x) = -\frac{9}{x^4} \text{ ז.} \quad f'(x) = -\frac{2}{x^3} \text{ ג.} \quad f'(x) = \frac{2}{x^2} \text{ ב.} \quad f'(x) = -\frac{3}{x^2} \text{ א. (5)}$$

$$f'(x) = -\frac{6}{(x+3)^2} \text{ ז.} \quad f'(x) = \frac{2}{(3-x)^2} \text{ ו.} \quad f'(x) = -\frac{2x-3}{(x^2-3x)^2} \text{ ה.}$$

$$f'(x) = (5x+1)^2(20x-44) \text{ ב.} \quad f'(x) = 10x-14 \text{ א. (6)}$$

$$f'(x) = x^2(6-x)^3(18-7x) \text{ ג.}$$

$$f'(x) = \frac{8x}{(x^2+3)^2} \text{ ג.} \quad f'(x) = \frac{5x^2-24x-5}{(5x-12)^2} \text{ ב.} \quad f'(x) = \frac{5}{(1+2x)^2} \text{ א. (7)}$$

$$f'(x) = -\frac{9}{x^4} \text{ ו.} \quad f'(x) = -\frac{1}{x^2} \text{ ה.} \quad f'(x) = \frac{(x-4)(x+2)}{(x-1)^2} \text{ ד.}$$

$$f'(x) = \frac{3x^2}{2\sqrt{x^3-1}} \text{ ג.} \quad f'(x) = \frac{2}{\sqrt{x+1}} \text{ ב.} \quad f'(x) = \frac{1}{2\sqrt{x}} \text{ א. (8)}$$

$$f'(x) = \frac{x-3}{2x\sqrt{x}} \text{ ו.} \quad f'(x) = \frac{x(5x+12)}{2\sqrt{x+3}} \text{ ה.} \quad f'(x) = \frac{9x+1}{2\sqrt{x}} \text{ ד.}$$

# מתמטיקה 1

פרק 5 - משיק, נורמל, נוסחת הקירוב הליניארי

תוכן העניינים

42	.....	1. המשיק
44	.....	2. בעיות משיקים
46	.....	3. בעיות משיקים עם נוסחת המשיק
49	.....	4. הנורמל
50	.....	5. נוסחת הקירוב הליניארי - דיפרנציאל שלם

## המשיק

### שאלות

- (1) מצא את שיפוע הפונקציה
- א.  $f(x) = 2x^3 - 7x$ , בנקודה  $(2, 2)$ .
- ב.  $f(x) = \frac{1}{x^2 - 3}$ , בנקודה  $x = -2$ .
- (2) נתונה הפונקציה  $f(x) = \sqrt{ax}$ , כאשר  $a > 0$ . המשיק לגרף הפונקציה בנקודה שבה  $x = \frac{1}{2}$ , הוא בעל שיפוע 1. מצא את הקבוע  $a$ .
- (3) הישר  $2y - 3x = 3$  משיק לגרף הפונקציה  $h(x) = 3\sqrt{x}$ . מצא את נקודת ההשקה.
- (4) שיפוע המשיק לפונקציה  $f(x) = a \cdot 3^{2x-1} + 3^{x-b}$ , בנקודה  $(1, 15)$ , הוא  $21 \ln 3$ . מצא את ערכי הפרמטרים  $a$  ו- $b$ .
- (5) שיפוע המשיק לפונקציה  $f(x) = \frac{\ln^2 x + a}{\ln x + b}$ , בנקודה  $\left(\frac{1}{e}, -1\right)$ , הוא  $\frac{e}{3}$ . מצא את ערכי הפרמטרים  $a$  ו- $b$ .
- (6) לאילו ערכי  $k$  יש ישיק הישר  $y = -5x + 6$ , לגרף הפונקציה  $f(x) = x^3 - 2x^2 - 4x + k$ ? לכל ערך  $k$  כזה מצא את נקודת ההשקה.

**תשובות סופיות**

**(1)** א. 17      ב. 4

**(2)**  $a = 2$

**(3)**  $(1, 3)$

**(4)**  $a = 2, b = -1$

**(5)**  $a = 2, b = -2$

**(6)** לערך  $k = 6$ , בנקודה  $x = 1$ ; לערך  $k = \frac{158}{27}$ , בנקודה  $x = \frac{1}{3}$ .

## בעיות משיקים

### שאלות

(1) הישר  $y = 4x + b$  משיק לגרף הפונקציה  $f(x) = \frac{2}{x^2} + 3$ . מצא את  $b$  ואת נקודת ההשקה.

(2) הישר  $y = 3x$  משיק לגרף הפונקציה  $f(x) = x\sqrt{x} + b$ . מצא את  $b$  ואת נקודת ההשקה.

(3) הישר  $y = ax + \frac{1}{2}$  משיק לגרף הפונקציה  $g(x) = \frac{2}{x+c}$  בנקודה  $x = 0$ . מצא את  $a$  ו- $c$ .

(4) הישר  $y = x + b$  משיק לגרף הפונקציה  $f(x) = e^x$ . מצא את  $b$  ואת נקודת ההשקה.

(5) מצא את משוואת המשיק לגרף הפונקציה  $f(x) = \ln x$  בנקודה  $x = e$ .

בשאלות 6-7 מצא את נקודת ההשקה, ואת משוואת המשיק לגרף העקומה, העובר דרך הנקודה הנתונה:

(6)  $(2, -3), y = x^2 - 2x + 1$

(7)  $(-3, 1), y = \sqrt{x}$

(8) מצא את משוואת המשיקים המשותפים לפונקציות הבאות:  $y = x^2$  ו- $y = -\frac{1}{4}x^2 - 5$ .

(9) הפונקציות  $y = \frac{1}{x}$  ו- $y = -\frac{1}{2}x^2 + k$  משיקות זו לזו. מצא את  $k$  ואת נקודת ההשקה.

### תשובות סופיות

- (1) נקודת ההשקה היא  $(-1,5)$  ומשוואת המשיק היא  $y = 4x + 9$ .
- (2) נקודת ההשקה היא  $(4,12)$  ו-  $b = 4$ .
- (3) נקודת ההשקה היא  $\left(0, \frac{1}{2}\right)$  ומשוואת המשיק היא  $y = -\frac{1}{8}x + \frac{1}{2}$ .
- (4) נקודת ההשקה היא  $(0,1)$  ומשוואת המשיק היא  $y = x + 1$ .
- (5) משוואת המשיק היא  $y = \frac{1}{e}x$ .
- (6)  $y = 6x - 15, (4,9)$  ;  $y = -2x + 1, (0,1)$
- (7) המשיק  $(9,3)$ ,  $y = \frac{1}{6}x + \frac{3}{2}$ .
- (8)  $y = 2x - 1, y = -2x - 1$
- (9) נקודת ההשקה  $(1,1)$ ,  $k = 1.5$ .

## בעיות משיקים עם נוסחת המשיק

### שאלות

- (1) מצא את משוואת המשיק לפונקציה  $f(x) = 2(4x+3)^3$ , בנקודה  $x = -1$ .
- (2) מצא את משוואת המשיק לפונקציה  $f(x) = x^4 - 2x$ , ששיפועו 2.
- (3) מצא את משוואת המשיק לגרף הפונקציה  $f(x) = x^3 + 1$ , בנקודה  $x = 0$ .
- (4) מצא את משוואת המשיק לגרף הפונקציה  $f(x) = \frac{x^3 + 3x - 1}{x^2 - 2}$ , בנקודה  $x_1 = 1$ .
- (5) שיפוע המשיק לפונקציה  $f(x) = \frac{2}{ax+3}$ , בנקודה  $y = 2$ , הוא -4.  
מצא את ערכו של הפרמטר  $a$  ואת משוואת המשיק.
- (6) מצא את משוואות המשיקים לפונקציה  $f(x) = \frac{1}{3x^3}$ , היוצרים זווית של  $135^\circ$  עם הכיוון החיובי של ציר ה- $x$ .
- (7) מצא את משוואת המשיק לפונקציה  $f(x) = \frac{4}{\sqrt{x-1}}$ , ששיפועו -2.
- (8) מצא את משוואת המשיק לגרף הפונקציה  $f(x) = \frac{x-3}{\sqrt{x^2-x+2}}$ , בנקודה  $x = 2$ .
- (9) שיפוע המשיק לגרף הפונקציה  $f(x) = \frac{a}{\sqrt{bx-1}}$ , בנקודה  $(1,6)$ , הוא -6.  
מצא את ערכי הפרמטרים  $a$  ו- $b$ .
- (10) נתונה הפונקציה  $y = e^{2x} + 3ex$ , והעבירו לה משיק בנקודה  $x = 2$ .  
מצא את משוואת המשיק.

**(11)** מצא את משוואת המשיק לפונקציה  $f(x) = e^{2x} + xe^{-x}$ , בנקודה  $x = 0$ .

**(12)** מצא את משוואות המשיקים לפונקציה  $f(x) = (e+1)e^x - e^{2x}$ , בנקודות החיתוך של הפונקציה עם הישר  $y = e$ .

**(13)** לפונקציה  $g(x) = \frac{\ln x^2}{x}$  העבירו משיק בנקודה שבה  $x = e^2$ . מצא את משוואת המשיק.

**(14)** מצא את משוואת המשיק לגרף הפונקציה  $y = x \cdot \ln(x^2 + 1)$ , בנקודה  $x = 1$ .

**(15)** הגרפים של  $f(x) = \ln x$  ו-  $g(x) = 1 - x$  נחתכים בנקודה A, ברביע הראשון. בנקודה A העבירו משיק. מצא את משוואת המשיק והוכח שהמשיק עובר דרך ראשית הצירים.

**(16)** מצא את משוואת הישר המשיק לגרף הפונקציה הסתומה  $xy^2 + y - x = xy$ , דרך הנקודה  $(1,1)$ , הנמצאת על גרף הפונקציה.

**(17)** מצא את משוואת הישר המשיק לגרף הפונקציה הסתומה  $x^2y + e^{y^2-4x} = \ln x + 1$ , דרך הנקודה  $(1,2)$ , הנמצאת על גרף הפונקציה.

**(18)** מצא את משוואת המשיק למעגל  $x^2 + y^2 = 25$  בנקודה  $(3,4)$ .

**תשובות סופיות**

$$y = 24x + 22 \quad (1)$$

$$y = 2x - 3 \quad (2)$$

$$y = 1 \quad (3)$$

$$y = -12x + 9 \quad (4)$$

$$a = 2, \quad y = -4x - 2 \quad (5)$$

$$y = -x + 1\frac{1}{3}, \quad y = -x - 1\frac{1}{3} \quad (6)$$

$$y = -2x + 8 \quad (7)$$

$$y = \frac{11}{16}x - \frac{30}{16} \quad (8)$$

$$a = 6, \quad b = 2, \quad y = -6x + 12 \quad (9)$$

$$y = (2e^4 + 3e)x - 3e^4 \quad (10)$$

$$y = 3x + 1 \quad (11)$$

$$y = (-e^2 + e)x + e^2, \quad y = (e - 1)x + e \quad (12)$$

$$y = -\frac{2}{e^4}x + \frac{6}{e^2} \quad (13)$$

$$y = (\ln 2 + 1)x - 1 \quad (14)$$

$$y = \frac{1}{e}x \quad (15)$$

$$y = \frac{1}{2}x + \frac{1}{2} \quad (16)$$

$$y = \frac{1}{5}x + 1\frac{4}{5} \quad (17)$$

$$y = -\frac{3}{4}x + \frac{25}{4} \quad (18)$$

## הנורמל

### שאלות

- (1) מצא את משוואת הישר, הנורמל לגרף הפונקציה  $f(x) = \sqrt{2x-2}$ , בנקודה  $(3, 2)$ .
- (2) מצא את משוואת הנורמל לגרף הפונקציה  $f(x) = x^4$ , המאונך לישר העובר דרך הנקודות  $(5, 0)$  ו- $(2, 4)$ .
- (3) משוואת נורמל לגרף הפונקציה  $f(x) = x^3 - 2x^2 + 1$ , בנקודה מסוימת, היא  $4y + x = 6$ . מצא את הנקודה.

### תשובות סופיות

- (1)  $y = -2x + 8$
- (2)  $y = -\frac{1}{4}x + \frac{5}{4}$
- (3)  $(2, 1)$

## נוסחת הקירוב הלינארי – דיפרנציאל שלם

---

### שאלות

(1) חשב בקירוב, בעזרת נוסחת הקירוב הלינארית, את הגדלים הבאים:  
 $\sqrt{5}$ ,  $\sqrt{8}$ ,  $\sqrt{27}$

(2) חשב בקירוב, בעזרת נוסחת הקירוב הלינארית, את הגדלים הבאים:  $\ln 2$ ,  $\sqrt[3]{9}$

### תשובות סופיות

$$\sqrt{5} \cong 2.25, \sqrt{8} \cong 2\frac{5}{6}, \sqrt{27} = 5\frac{1}{5} \quad (1)$$

$$\ln 2 \cong 1, \sqrt[3]{9} \cong 2\frac{1}{12} \quad (2)$$

# מתמטיקה 1

פרק 6 - כלל לופיטל

תוכן העניינים

1. גבול מהצורה אפס חלקי אפס ואינסוף חלקי אינסוף..... 51
2. גבול מהצורה אפס כפול אינסוף..... 53
3. גבול מהצורה אינסוף פחות אינסוף..... 54
4. גבול מהצורה אחד בחזקת אינסוף..... 55
5. מקרים בהם כלל לופיטל נכשל..... 56

## גבול מהצורה אפס חלקי אפס ואינסוף חלקי אינסוף

### שאלות

גבולות מהצורה  $\frac{0}{0}$  ו- $\frac{\infty}{\infty}$

חשב את הגבולות בשאלות 1-3 (ביטויים רציונאליים):

$$\lim_{x \rightarrow 1} \frac{x^n - x}{x - 1} \quad (3) \quad \lim_{x \rightarrow -5} \frac{2x^2 - 50}{2x^2 + 3x - 35} \quad (2) \quad \lim_{x \rightarrow 3} \frac{x^2 - x - 6}{x^2 - 9} \quad (1)$$

חשב את הגבולות בשאלות 4-8 (ביטויים אי-רציונאליים):

$$\lim_{x \rightarrow 3} \frac{\sqrt{x^2 + 7} - 4}{\sqrt{x} - 2 - 1} \quad (6) \quad \lim_{x \rightarrow 4} \frac{\sqrt{2x+1} - \sqrt{x+5}}{x - 4} \quad (5) \quad \lim_{x \rightarrow 3} \frac{x - 3}{\sqrt{x+1} - 2} \quad (4)$$

$$\lim_{x \rightarrow \infty} \frac{\sqrt{1 - \frac{3}{x}} - 1}{\frac{1}{x}} \quad (8) \quad \lim_{x \rightarrow 1} \frac{\sqrt[3]{2x^2 - 1} - \sqrt{x}}{x - 1} \quad (7)$$

חשב את הגבולות בשאלות 9-12 (פונקציות חזקות):

$$\lim_{x \rightarrow 0} \frac{a^x - b^x}{x} \quad (a, b > 0) \quad (10) \quad \lim_{x \rightarrow 0} \frac{e^x - 1}{x} \quad (9)$$

$$\lim_{x \rightarrow 0} \frac{2e^x - x^2 - 2x - 2}{2x^3} \quad (12) \quad \lim_{x \rightarrow 0} \frac{e^x - x - 1}{x^2} \quad (11)$$

חשב את הגבולות בשאלות 13-15 (פונקציות לוגריתמיות):

$$\lim_{x \rightarrow 0} \frac{\ln^2(x+1) + x}{x} \quad (15) \quad \lim_{x \rightarrow \infty} \frac{\ln\left(\frac{x^2+1}{x^2-1}\right)}{\frac{1}{x^2}} \quad (14) \quad \lim_{x \rightarrow 1} \frac{\ln x - x + 1}{x^2 - 2x + 1} \quad (13)$$

חשב את הגבולות בשאלות 16-20 (שאלות משולבות):

$$\lim_{x \rightarrow \infty} \frac{e^x}{x} \quad (17)$$

$$\lim_{x \rightarrow \infty} \frac{x^2 + 1}{2x^2 + x + 3} \quad (16)$$

$$\lim_{x \rightarrow \infty} \frac{(\ln x)^2 + 2 \ln x - 3}{x} \quad (19)$$

$$\lim_{x \rightarrow \infty} \frac{\ln x + x + 1}{e^x} \quad (18)$$

$$\lim_{x \rightarrow 0^-} \frac{e^{\frac{1}{x}}}{x} \quad (20)$$

### תשובות סופיות

$\frac{1}{6}$ (5)	4 (4)	$n-1$ (3)	$\frac{20}{17}$ (2)	$\frac{5}{6}$ (1)
$\ln \frac{a}{b}$ (10)	1 (9)	$-\frac{3}{2}$ (8)	$\frac{5}{6}$ (7)	$\frac{3}{2}$ (6)
1 (15)	2 (14)	$-\frac{1}{2}$ (13)	$\frac{1}{6}$ (12)	$\frac{1}{2}$ (11)
0 (20)	0 (19)	$\infty$ (18)	$\frac{1}{2}$ (17)	$\frac{1}{2}$ (16)

## גבול מהצורה אפס כפול אינסוף

גבולות מהצורה  $\infty \cdot 0$

חשב את הגבולות בשאלות 1-7:

$$\lim_{x \rightarrow \infty} \frac{1}{x} \cdot \ln x \quad (2)$$

$$\lim_{x \rightarrow 0^+} x \cdot \ln x \quad (4)$$

$$\lim_{x \rightarrow \infty} x \cdot \ln \left( \frac{x+3}{x-3} \right) \quad (6)$$

$$\lim_{x \rightarrow \infty} \frac{1}{x} \cdot e^x \quad (1)$$

$$\lim_{x \rightarrow \infty} x^2 e^{-x} \quad (3)$$

$$\lim_{x \rightarrow 3^+} (x^2 - 9) \cdot \ln(x-3) \quad (5)$$

$$\lim_{x \rightarrow \infty} x \cdot \left[ \sqrt{1 + \frac{5}{x}} - 1 \right] \quad (7)$$

תשובות סופיות

0 (4)

0 (3)

0 (2)

$\infty$  (1)

$\frac{5}{2}$  (7)

6 (6)

0 (5)

## גבול מהצורה אינסוף פחות אינסוף

### שאלות

גבולות מהצורה  $\infty - \infty$

חשב את הגבולות הבאים:

$$\lim_{x \rightarrow 1} \left( \frac{1}{\ln x} - \frac{1}{x-1} \right) \quad (1)$$

$$\lim_{x \rightarrow \infty} \sqrt{x^2 + x + 1} - x \quad (2)$$

$$\lim_{x \rightarrow -\infty} \sqrt{x^2 + x + 1} + x \quad (3)$$

$$\lim_{x \rightarrow \infty} \left( \sqrt[6]{x^6 + x^5} - \sqrt[6]{x^6 - x^5} \right) \quad (4)$$

### תשובות סופיות

$$\frac{1}{2} \quad (1)$$

$$\frac{1}{2} \quad (2)$$

$$-\frac{1}{2} \quad (3)$$

$$\frac{1}{3} \quad (4)$$

## גבול מהצורה אחד בחזקת אינסוף

### שאלות

גבולות מהצורה:  $1^{\pm\infty}$ ,  $0^{\pm\infty}$ ,  $\infty^0$

חשב את הגבולות בשאלות 1-4:

$$\lim_{x \rightarrow 1} x^{\frac{1}{x-1}} \quad (1)$$

$$\lim_{x \rightarrow 0^+} (ax)^x, \quad (a > 0) \quad (2)$$

$$\lim_{x \rightarrow 2^+} (2x-4)^{x-2} \quad (3)$$

$$\lim_{x \rightarrow \infty} \left( \frac{x^2+1}{x^2-1} \right)^{x^2} \quad (4)$$

### תשובות סופיות

$$e \quad (1)$$

$$1 \quad (2)$$

$$1 \quad (3)$$

$$1 \quad (4)$$

## מקרים בהם כלל לופיטל נכשל

### שאלות

הגבולות בשאלות 1 ו-2 הם מן הסוג  $\left[ \frac{\infty}{\infty} \right]$ .

הראה זאת והסבר מדוע, למרות כך, כלל לופיטל אינו ישים. לבסוף, חשב את הגבול.

$$\lim_{x \rightarrow \infty} \frac{\sqrt{x^2 + 1}}{x} \quad (1)$$

$$\lim_{x \rightarrow \infty} \frac{16^x + 4^{x+1}}{2^{4x+2} + 2^{x+3}} \quad (2)$$

### תשובות סופיות

$$1 \quad (1)$$

$$\frac{1}{4} \quad (2)$$

# מתמטיקה 1

## פרק 7 - חקירת פונקציה

### תוכן העניינים

1. מושגי יסוד	(ללא ספר)
2. חקירת פולינום	57
3. חקירת פונקציה רציונלית	59
4. חקירת פונקציה מעריכית	63
5. חקירת פונקציה לוגריתמית	66
6. חקירת פונקציה עם שורשים	70
7. חקירת פונקציה לא גזירה - שורש וערך מוחלט	71

## הערות

1. בשאלות החקירה בפרק זה יש לחקור לפי השלבים הבאים:
  - תחום הגדרה ורציפות.
  - נקודות חיתוך עם הצירים.
  - זוגיות ואי-זוגיות.
  - אסימפטוטות אנכיות, אופקיות ומשופעות.
  - תחומי עלייה וירידה.
  - נקודות קיצון.
  - תחומי קמירות וקעירות.
  - נקודות פיתול.
  - שרטוט סקיצה של גרף הפונקציה.
  
2. יש האומרים על פונקציה קמורה שהיא קעורה כלפי מעלה ועל פונקציה קעורה שהיא קמורה כלפי מטה. אלה מינוחים שמקובלים בדרך כלל בתיכון.
  
3. ברוב המוסדות האקדמיים לומדים למצוא אסימפטוטה משופעת, שכוללת בתוכה גם את האפשרות לאסימפטוטה אופקית. יחד עם זאת, בחלק מהמוסדות לומדים רק אסימפטוטה אופקית ולכן בכל חקירה אני מוצא גם אסימפטוטה משופעת וגם אופקית. צפו בפתרון רק בחלק ברלוונטי עבורכם.
  
4. בחלק מהחקירות אציין בשאלה שאין צורך לעבור על כל שלבי החקירה. שימו לב לזה.
  
5. אני ממליץ על תוכנה חינמית בשם Graph, שניתן להוריד [מכאן](#). בעזרתה תוכלו לשרטט כל פונקציה בקלות ולבדוק את תשובותיכם.

## חקירת פולינום

## שאלות

חקור את הפונקציות הבאות חקירה מלאה:

$$f(x) = x^4 - 2x^3 \quad (2)$$

$$f(x) = x(x-9)^2 \quad (1)$$

## תשובות סופיות

(1) תחום הגדרה: כל  $x$ . נקודות חיתוך עם ציר ה- $y$ :  $0$ , עם ציר ה- $x$ :  $0$  ו- $9$ .

נקודות קיצון: מינימום:  $(9, 0)$ , מקסימום:  $(3, 108)$ .

תחום עלייה:  $x < 3$  or  $x > 9$ , ירידה:  $3 < x < 9$ .

תחום קמירות:  $x > 6$ , קעירות:  $x < 6$ .

נקודת פיתול:  $(6, 54)$ .

(2) תחום הגדרה: כל  $x$ . נקודות חיתוך עם ציר ה- $y$ :  $0$ , עם ציר ה- $x$ :  $0$  ו- $2$ .

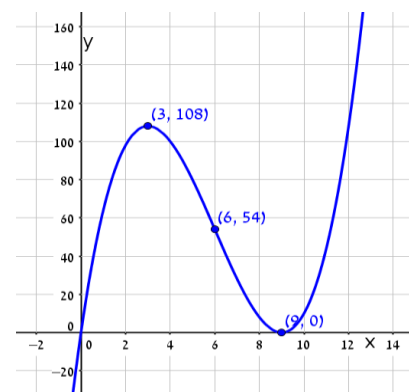
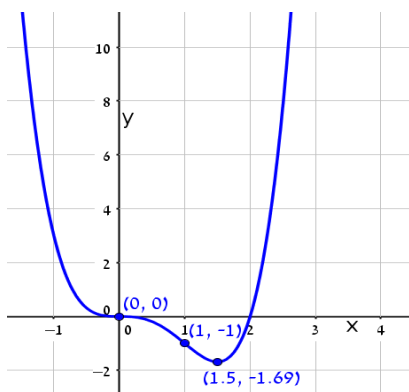
נקודות קיצון: מינימום:  $(1.5, \frac{-27}{16})$ .

תחום עלייה:  $x > 1.5$ , ירידה:  $x < 1.5$ .

תחום קמירות:  $x < 0$  or  $x > 1$ , קעירות:  $0 < x < 1$ .

נקודות פיתול:  $(0, 0)$ ,  $(1, -1)$ .

## גרפים



## חקירת פונקציה רציונלית

### שאלות

חקור את הפונקציות הבאות חקירה מלאה:

$$f(x) = \frac{2x^2}{(x+1)^2} \quad (2)$$

$$f(x) = \frac{x-1}{x^2} \quad (1)$$

$$f(x) = \frac{x^3}{(x+1)^2} \quad (4)$$

$$f(x) = \frac{x^3}{x^2-4} \quad (3)$$

$$f(x) = \frac{x^2-1}{(x-2)(x-5)} \quad (6)$$

$$f(x) = \left(\frac{x+1}{x-1}\right)^3 \quad (5)$$

$$f(x) = \frac{x^3-x^2}{x^2-1} \quad (8)$$

$$f(x) = \frac{x^2-4x+3}{x^2-4} \quad (7)$$

### הערות

1. בשאלה 6 יש למצוא נקודת פיתול, רק אם למדת לפתור משוואה ממעלה שלישית.
2. בשאלה 7 יש למצוא נקודת פיתול, רק אם למדת לפתור משוואות בדרך נומרית. למשל, בשיטת ניוטון-רפסון.
3. בשאלה 8 מצאתי רק אסימפטוטה אופקית ולא משופעת. מומלץ למצוא גם אסימפטוטה משופעת. פונקציה כמעט זהה יש בסרטון ההסבר על אסימפטוטה משופעת. בכל אופן מקבלים שם אסימפטוטה משופעת  $y = x - 1$ .

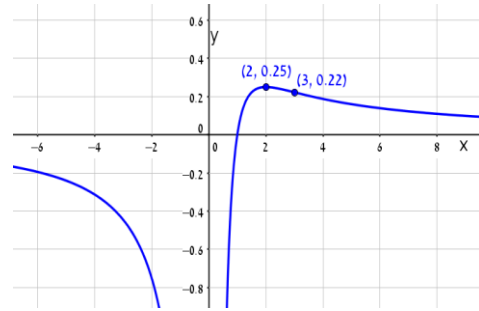
## תשובות סופיות

- (1) תחום הגדרה ורציפות: לכל  $x \neq 0$ . זוגיות: לא זוגית ולא אי-זוגית (כללית).  
נקודות חיתוך עם ציר ה- $y$ : אין, עם ציר ה- $x$ : 1.  
אסימפטוטה אנכית: הישר  $x=0$ , משופעת ואופקית: הישר  $y=0$  ב- $\pm\infty$ .  
נקודות קיצון: מקסימום:  $(2, 0.25)$ . נקודת פיתול:  $(3, \frac{2}{9})$ .  
תחום עלייה:  $0 < x < 2$ , ירידה:  $x > 2$  or  $x < 0$ .  
תחום קמירות:  $x > 3$ , קעירות:  $0 < x < 3$  or  $x < 0$ .
- (2) תחום הגדרה ורציפות: לכל  $x \neq -1$ . זוגיות: לא זוגית ולא אי-זוגית (כללית).  
נקודות חיתוך עם ציר ה- $y$ : 0, עם ציר ה- $x$ : 0.  
אסימפטוטה אנכית: הישר  $x=-1$ , משופעת ואופקית: הישר  $y=2$  ב- $\pm\infty$ .  
נקודות קיצון: מינימום:  $(0, 0)$ . נקודת פיתול:  $(\frac{1}{2}, \frac{2}{9})$ .  
תחום עלייה:  $x < -1$  or  $x > 0$ , ירידה:  $-1 < x < 0$ .  
תחום קמירות:  $-1 < x < \frac{1}{2}$  or  $x < -1$ , קעירות:  $x > \frac{1}{2}$ .
- (3) תחום הגדרה ורציפות: לכל  $x \neq \pm 2$ . זוגיות: אי-זוגית (סימטרית ביחס לראשית).  
נקודות חיתוך עם ציר ה- $y$ : 0, עם ציר ה- $x$ : 0.  
אסימפטוטה אנכית: הישרים  $x=2$ ,  $x=-2$ , משופעת: הישר  $y=x$  ב- $\pm\infty$ ,  
אופקית: אין.  
נקודות קיצון: מינימום:  $(-\sqrt{12}, -\sqrt{27})$ , מקסימום:  $(\sqrt{12}, \sqrt{27})$ .  
תחום עלייה:  $x > \sqrt{12}$  or  $x < -\sqrt{12}$ , ירידה:  $-\sqrt{12} < x < \sqrt{12}$ .  
נקודת פיתול:  $(0, 0)$ .  
תחום קמירות:  $-2 < x < 0$  or  $x > 2$ , קעירות:  $0 < x < 2$  or  $x < -2$ .
- (4) תחום הגדרה ורציפות: לכל  $x \neq -1$ . זוגיות: לא זוגית ולא אי-זוגית (כללית).  
נקודות חיתוך עם ציר ה- $y$ : 0, עם ציר ה- $x$ : 0.  
אסימפטוטה אנכית: הישר  $x=-1$ , משופעת: הישר  $y=x-2$  ב- $\pm\infty$ ,  
אופקית: אין, כי הפונקציה רציונלית, שבה מעלת המונה גדולה ממעלת המכנה.  
נקודות קיצון: מקסימום:  $(-3, -\frac{27}{4})$ .  
תחום עלייה:  $x > -1$  or  $x < -3$ , ירידה:  $-3 < x < -1$ .  
נקודת פיתול:  $(0, 0)$ .  
תחום קמירות:  $x > 0$ , קעירות:  $-1 < x < 0$  or  $x < -1$ .

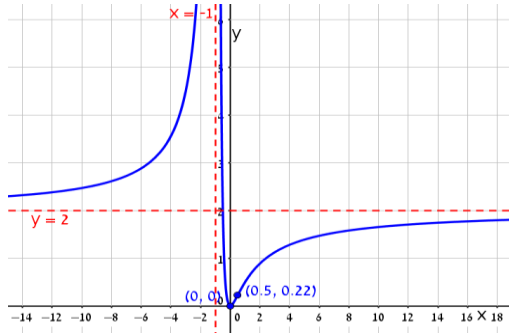
- (5) תחום הגדרה ורציפות: לכל  $x \neq 1$ . זוגיות: לא זוגית ולא אי-זוגית (כללית).  
נקודות חיתוך עם ציר ה- $y$ :  $-1$ , עם ציר ה- $x$ :  $-1$ .  
אסימפטוטה אנכית: הישר  $x=1$ , משופעת ואופקית: הישר  $y=1$  ב- $\pm\infty$ .  
נקודות קיצון: אין; הפונקציה יורדת בכל תחום הגדרתה.  
נקודות פיתול:  $(-1,0)$ ,  $\left(-3, \frac{1}{8}\right)$ .  
תחום קמירות:  $-3 < x < -1$  &  $x > 1$ , קעירות:  $-1 < x < 1$  or  $x < -3$ .
- (6) תחום הגדרה ורציפות: לכל  $x \neq 2$ ,  $x \neq 5$ . זוגיות: כללית.  
נקודות חיתוך עם ציר ה- $y$ :  $y = -\frac{1}{10}$ , עם ציר ה- $x$ :  $\pm 1$ .  
אסימפטוטה אנכית: הישרים  $x=2$ ,  $x=5$ , משופעת ואופקית: הישר  $y=1$  ב- $\pm\infty$ .  
נקודות קיצון: מקסימום:  $(2.78, -3.88)$ , מינימום:  $(0.36, -0.11)$ .  
תחום עלייה:  $0.36 < x < 2$  or  $2 < x < 2.78$ ,  
ירידה:  $x < 0.36$  or  $2.78 < x < 5$  or  $x > 5$ . נקודת פיתול:  $(-1,0)$ .  
תחום קמירות:  $-1 < x < 2$  or  $x > 5$ , קעירות:  $x < -1$  or  $2 < x < 5$ .
- (7) תחום הגדרה ורציפות: לכל  $x \neq \pm 2$ . זוגיות: כללית.  
נקודות חיתוך עם ציר ה- $y$ :  $y = -\frac{3}{4}$ , עם ציר ה- $x$ :  $x=1$ ,  $x=3$ .  
אסימפטוטה אנכית: הישרים  $x=2$ ,  $x=-2$ , משופעת ואופקית: הישר  $y=1$  ב- $\pm\infty$ .  
נקודות קיצון: אין; כי למשוואה הריבועית שקיבלנו אין פתרון.  
תחום עלייה: הפונקציה עולה בכל תחום הגדרתה.  
נקודת פיתול:  $(0.85, -0.09)$ .  
תחום קמירות:  $0.85 < x < 2$  or  $x < -2$ , קעירות:  $-2 < x < 0.85$  or  $x > 2$ .
- (8) תחום הגדרה ורציפות: לכל  $x \neq 1$ ,  $x \neq -1$ .  
נקודות חיתוך עם ציר ה- $y$ :  $0$ , עם ציר ה- $x$ :  $0$ .  
אסימפטוטה אופקית: אין, אנכית: הישר  $x=-1$ .  
נקודות קיצון: מקסימום:  $(-2, -4)$ , מינימום:  $(0,0)$ .  
תחום עלייה:  $0 < x < 1$  or  $x < -2$ ,  $x > 1$  or  $-2 < x < -1$ ; ירידה:  $-1 < x < 0$  or  $-1 < x < 0$ .  
נקודת פיתול: אין.  
תחום קמירות:  $-1 < x < 1$  or  $x > 1$ , קעירות:  $x < -1$ .

**גרפים**

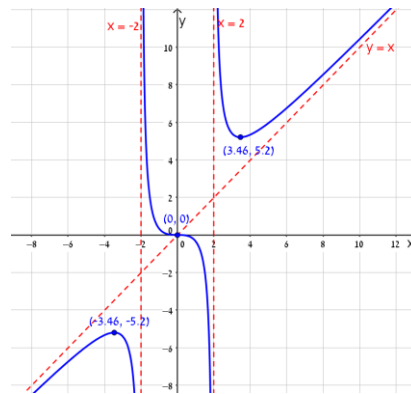
(1)



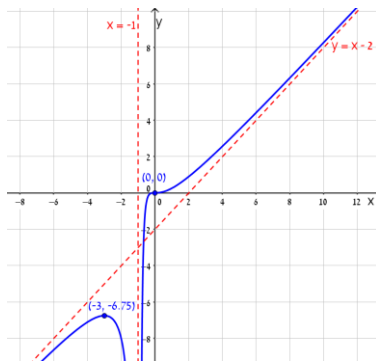
(2)



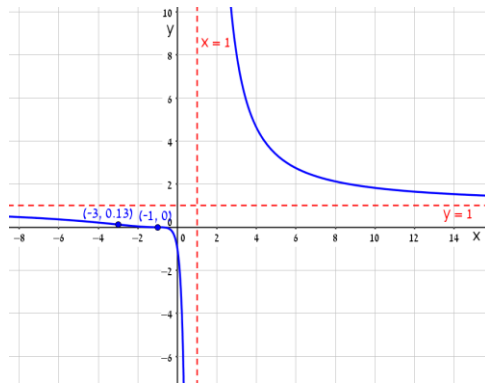
(3)



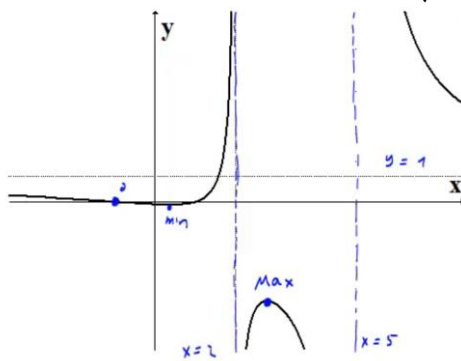
(4)



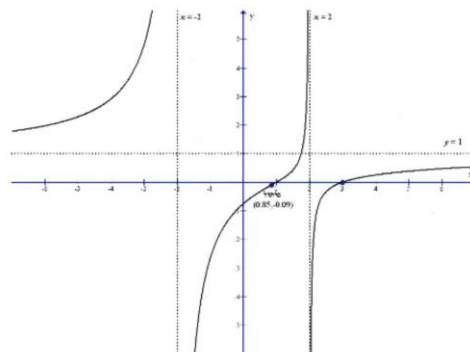
(5)



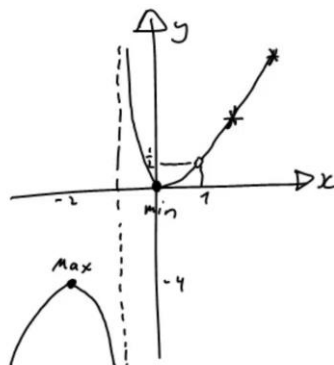
(6)



(7)



(8)



## חקירת פונקציה מעריכית

### שאלות

חקור את הפונקציות הבאות חקירה מלאה:

$$f(x) = x - e^x \quad (1)$$

$$f(x) = e^{\frac{1}{x}} \quad (2)$$

$$f(x) = (x+2) \cdot e^{\frac{1}{x}} \quad (3)$$

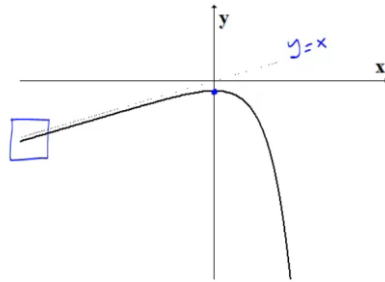
$$f(x) = x \cdot e^{-2x^2} \quad (4)$$

## תשובות סופיות

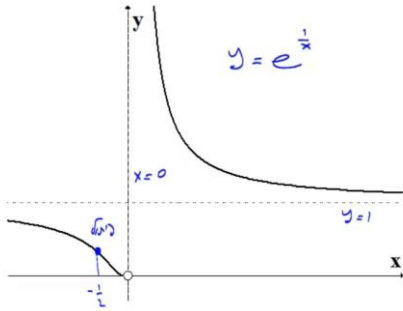
- (1) תחום הגדרה ורציפות: לכל  $x$ . זוגיות: כללית.  
נקודות חיתוך עם ציר ה- $y$ :  $-1$ , עם ציר ה- $x$ : אין (ראו בהרחבה בסרטון).  
אסימפטוטה אנכית: אין, משופעת: הישר  $y = x$  ב- $-\infty$  בלבד.  
נקודות קיצון: מקסימום:  $(0, -1)$ . תחום עלייה:  $x < 0$ , ירידה:  $x > 0$ .  
נקודת פיתול: אין. תחום קמירות: קעורה לכל  $x$ .
- (2) תחום הגדרה ורציפות: לכל  $x \neq 0$ . זוגיות: כללית.  
נקודות חיתוך עם ציר ה- $y$ : אין, עם ציר ה- $x$ : אין.  
אסימפטוטה אנכית (חד-צדדית):  $x = 0$ , משופעת ואופקית: הישר  $y = 1$  ב- $\pm\infty$ .  
נקודות קיצון: אין.  
תחום עלייה וירידה: הפונקציה יורדת בתחום הגדרתה.  
נקודת פיתול:  $(-0.5, e^{-2})$ .  
תחום קמירות:  $x > 0$  or  $-0.5 < x < 0$ , תחום קעירות:  $x < -0.5$ .
- (3) תחום הגדרה ורציפות: לכל  $x \neq 0$ . זוגיות: כללית.  
נקודות חיתוך עם ציר ה- $y$ : אין, עם ציר ה- $x$ :  $-2$ .  
אסימפטוטה אנכית (חד-צדדית):  $x = 0$ , משופעת: הישר  $y = x + 3$  ב- $\pm\infty$ .  
אופקית: אין. נקודות קיצון: מקסימום:  $(-1, e^{-1})$ , מינימום:  $(2, 4e^{\frac{1}{2}})$ .  
תחום עלייה:  $x > 2$  or  $x < -1$ , ירידה:  $0 < x < 2$  or  $-1 < x < 0$ .  
נקודת פיתול:  $(-0.4, 1.6e^{-2.5})$ .  
תחום קמירות:  $x > 0$  or  $-0.4 < x < 0$ , תחום קעירות:  $x < -0.4$ .
- (4) תחום הגדרה ורציפות: לכל  $x$ . זוגיות: אי-זוגית (סימטרית ביחס לראשית).  
נקודות חיתוך עם ציר ה- $y$ :  $0$ , עם ציר ה- $x$ :  $0$ .  
אסימפטוטה אנכית: אין, משופעת (אופקית): הישר  $y = 0$  ב- $\pm\infty$ .  
נקודות קיצון: מקסימום:  $(\frac{1}{2}, \frac{1}{2}e^{-\frac{1}{2}})$ , מינימום:  $(-\frac{1}{2}, -\frac{1}{2}e^{-\frac{1}{2}})$ .  
תחום עלייה:  $-\frac{1}{2} < x < \frac{1}{2}$ , ירידה:  $x > \frac{1}{2}$  or  $x < -\frac{1}{2}$ .  
נקודות פיתול:  $(0, 0)$ ,  $(-\sqrt{\frac{3}{4}}, -\sqrt{\frac{3}{4}}e^{-1.5})$ ,  $(\sqrt{\frac{3}{4}}, \sqrt{\frac{3}{4}}e^{-1.5})$ .  
תחום קמירות:  $x > \sqrt{\frac{3}{4}}$  or  $-\sqrt{\frac{3}{4}} < x < 0$ , תחום קעירות:  $x < -\sqrt{\frac{3}{4}}$  or  $0 < x < \sqrt{\frac{3}{4}}$ .

## גרפים

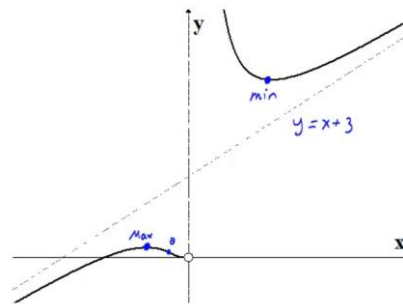
(1)



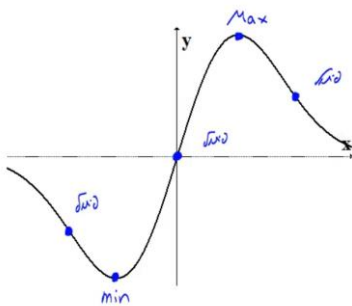
(2)



(3)



(4)



## חקירת פונקציה לוגריתמית

### שאלות

חקור את הפונקציות הבאות חקירה מלאה:

$$f(x) = \frac{\ln x}{x} \quad (1)$$

$$f(x) = \frac{\ln x}{\sqrt{x}} \quad (2)$$

$$f(x) = \ln \sqrt{\frac{1}{2-x}} \quad (3)$$

$$f(x) = x \cdot \ln x \quad (4)$$

$$f(x) = \ln^2 x + 2 \ln x - 3 \quad (5)$$

$$f(x) = 4 \ln^2 x - 4 \ln x - 3 \quad (6)$$

$$f(x) = \ln^2 x + \frac{1}{\ln^2 x} \quad (7)$$

### הערה

בשאלה 7 יש למצוא נקודת פיתול רק אם למדת לפתור משוואות בדרך נומרית. למשל, בשיטת ניוטון-רפסון.

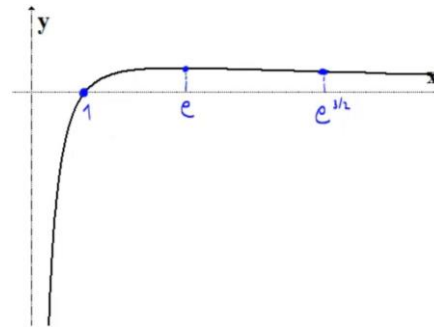
## תשובות סופיות

- (1) תחום הגדרה ורציפות: לכל  $x > 0$ . זוגיות: כללית.  
 נקודות חיתוך עם ציר ה- $y$ : אין, עם ציר ה- $x$ : 1.  
 אסימפטוטה אנכית: הישר  $x=0$ , משופעת ואופקית: הישר  $y=0$  ב- $\infty$ .  
 נקודות קיצון: מקסימום:  $\left(e, \frac{1}{e}\right)$ .  
 תחום עלייה:  $0 < x < e$ , ירידה:  $x > e$ .  
 נקודת פיתול:  $\left(e^{1.5}, \frac{1.5}{e^{1.5}}\right)$ .  
 תחום קמירות:  $x > e^{1.5}$ , קעירות:  $0 < x < e^{1.5}$ .
- (2) תחום הגדרה ורציפות: לכל  $x > 0$ . זוגיות: כללית.  
 נקודות חיתוך עם ציר ה- $y$ : אין, עם ציר ה- $x$ : 1.  
 אסימפטוטה אנכית (חד-צדדית): הישר  $x=0$ , משופעת ואופקית: הישר  $y=0$  ב- $\infty$ .  
 נקודות קיצון: מקסימום:  $\left(e^2, \frac{2}{e}\right)$ .  
 תחום עלייה:  $0 < x < e^2$ , ירידה:  $x > e^2$ .  
 נקודת פיתול:  $\left(e^{\frac{8}{3}}, \frac{\frac{8}{3}}{\sqrt{e^{\frac{8}{3}}}}\right)$ .  
 תחום קמירות:  $0 < x < e^{\frac{8}{3}}$ , קעירות:  $x > e^{\frac{8}{3}}$ .
- (3) תחום הגדרה ורציפות: לכל  $x < 2$ . זוגיות: כללית.  
 נקודות חיתוך עם ציר ה- $y$ :  $y = -\frac{1}{2} \ln 2$ , עם ציר ה- $x$ : 1.  
 אסימפטוטה אנכית: הישר  $x=2$ , משופעת: אין.  
 נקודות קיצון: אין.  
 תחום עלייה: עולה בכל תחום הגדרתה.  
 נקודת פיתול: אין. קמורה בכל תחום הגדרתה.
- (4) תחום הגדרה ורציפות: לכל  $x > 0$ . זוגיות: כללית.  
 נקודות חיתוך עם ציר ה- $y$ : אין, עם ציר ה- $x$ : 1.  
 אסימפטוטה אנכית: אין, משופעת: אין.  
 נקודות קיצון: מינימום:  $(e^{-1}, -e^{-1})$ .  
 תחום עלייה:  $x > e^{-1}$ , ירידה:  $0 < x < e^{-1}$ .  
 נקודת פיתול: אין. קמורה בכל תחום הגדרתה.

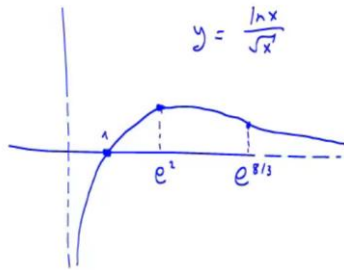
- (5) תחום הגדרה ורציפות: לכל  $x > 0$ . זוגיות: כללית.  
 נקודות חיתוך עם ציר ה- $y$ : אין, עם ציר ה- $x$ :  $x = e^1$ ,  $x = e^{-3}$ .  
 אסימפטוטה אנכית:  $x = 0$ , משופעת ואופקית: אין.  
 נקודות קיצון: מינימום:  $(e^{-1}, -4)$ .  
 תחום עלייה:  $x > e^{-1}$ , ירידה:  $0 < x < e^{-1}$ .  
 נקודת פיתול:  $(1, -3)$ . תחום קמירות:  $x > 1$ , קעירות:  $0 < x < 1$ .
- (6) תחום הגדרה ורציפות: לכל  $x > 0$ . זוגיות: כללית.  
 נקודות חיתוך עם ציר ה- $y$ : אין, עם ציר ה- $x$ :  $x = e^{1.5}$ ,  $x = e^{-0.5}$ .  
 אסימפטוטה אנכית:  $x = 0$ , משופעת ואופקית: אין.  
 נקודות קיצון: מינימום:  $\left(e^{\frac{1}{2}}, -4\right)$ .  
 תחום עלייה:  $x > e^{\frac{1}{2}}$ , ירידה:  $0 < x < e^{\frac{1}{2}}$ .  
 נקודת פיתול:  $(e^{1.5}, 0)$ . תחום קמירות:  $0 < x < 1.5$ , קעירות:  $x > 1.5$ .
- (7) תחום הגדרה ורציפות: לכל  $x > 0$ ,  $x \neq 1$ . זוגיות: כללית.  
 נקודות חיתוך עם ציר ה- $y$ : אין, עם ציר ה- $x$ : אין.  
 אסימפטוטה אנכית:  $x = 1$ , משופעת ואופקית: אין.  
 נקודות קיצון: מינימום:  $(e^{-1}, 2)$ ,  $(e, 2)$ .  
 תחום עלייה:  $e^{-1} < x < 1$  or  $x > e$ , ירידה:  $1 < x < e$  or  $x < e^{-1}$ .  
 נקודת פיתול:  $(5.15, 3.06)$ .  
 תחום קמירות:  $1 < x < 5.15$  or  $0 < x < 1$ , קעירות:  $x > 5.15$ .

## גרפים

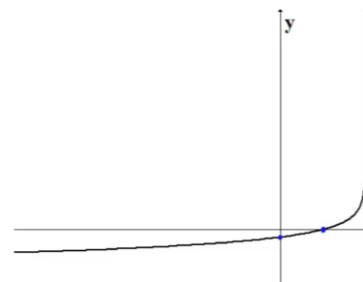
(1)



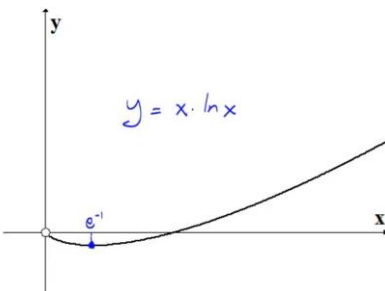
(2)



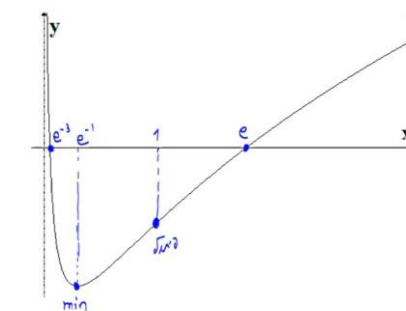
(3)



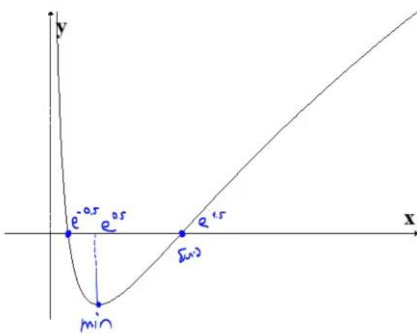
(4)



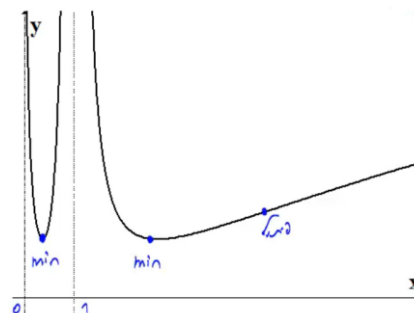
(5)



(6)



(7)



## חקירת פונקציה עם שורשים

### שאלה

1) חקור את הפונקציה הבאה חקירה מלאה:  $f(x) = \frac{1}{\sqrt{x^2+1}}$ .

### תשובה

1) תחום הגדרה ורציפות: לכל  $x$ .  
 נקודות חיתוך עם ציר ה- $y$ :  $y = 1$ , עם ציר ה- $x$ : אין.  
 אסימפטוטה אנכית: אין, אופקית:  $y = 0$ .  
 נקודות קיצון: מקסימום:  $(0,1)$ . תחום עלייה:  $x < 0$ , ירידה:  $x > 0$ .

נקודות פיתול:  $\left(\sqrt{\frac{1}{2}}, \frac{1}{\sqrt{\frac{1}{2}}}\right), \left(-\sqrt{\frac{1}{2}}, \frac{1}{\sqrt{\frac{1}{2}}}\right)$

תחום קמירות:  $x < -\sqrt{\frac{1}{2}}$  or  $x < \sqrt{\frac{1}{2}}$ , קעירות:  $-\sqrt{\frac{1}{2}} < x < \sqrt{\frac{1}{2}}$ .

גרף:



## חקירת פונקציה לא גזירה – שורש וערך מוחלט

### שאלות

חקור את הפונקציות הבאות חקירה מלאה:

$$f(x) = \sqrt[3]{x^2}(1-x) = x^{\frac{2}{3}} - x^{\frac{5}{3}} \quad (1)$$

$$f(x) = (\sqrt[3]{x^2} - 1)^2 \quad (2)$$

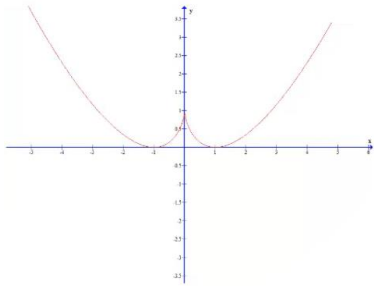
$$f(x) = \sqrt[3]{x^2} - 1 \quad (3)$$

$$f(x) = \frac{|x-3|}{x-2} \quad (4)$$

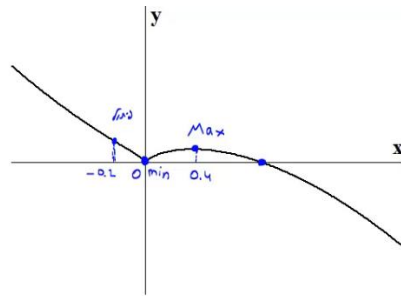
## תשובות סופיות

- (1) תחום הגדרה ורציפות: לכל  $x$ . זוגיות: כללית.  
 נקודות חיתוך עם ציר ה- $y$ :  $0$ , עם ציר ה- $x$ :  $0$  או  $1$ .  
 אסימפטוטה אנכית: אין, אופקית: אין.  
 נקודות קיצון: מקסימום:  $\left(\frac{2}{5}, 0.326\right)$ , מינימום:  $(0, 0)$ .  
 תחום עלייה:  $0 < x < \frac{2}{5}$ , ירידה:  $x < 0$  or  $x > \frac{2}{5}$ .  
 נקודות פיתול:  $(-0.2, 0.41)$ .  
 תחום קמירות:  $x < -0.2$ , קעירות:  $-0.2 < x < 0$  or  $x > 0$ .
- (2) תחום הגדרה ורציפות: לכל  $x$ .  
 נקודות חיתוך עם ציר ה- $y$ :  $1$ , עם ציר ה- $x$ :  $-1$  או  $1$ .  
 אסימפטוטה אנכית: אין, אופקית: אין.  
 נקודות קיצון: מקסימום:  $(0, 1)$ , מינימום:  $(-1, 0)$ ,  $(1, 0)$ .  
 תחום עלייה:  $-1 < x < 0$  or  $x > 1$ , ירידה:  $0 < x < 1$  or  $x < -1$ .  
 נקודות פיתול: אין.  
 תחום קמירות: קמורה לכל  $x$ .
- (3) תחום הגדרה ורציפות: לכל  $x$ . זוגיות: זוגית.  
 נקודות חיתוך עם ציר ה- $y$ :  $-1$ , עם ציר ה- $x$ :  $\pm 1$ .  
 אסימפטוטה אנכית: אין, אופקית: אין.  
 נקודות קיצון: מינימום:  $(0, -1)$ .  
 תחום עלייה:  $0 < x < 1$  or  $x > 1$ , ירידה:  $-1 < x < 0$  or  $x < -1$ .  
 נקודות פיתול:  $(1, 0)$ ,  $(-1, 0)$ .  
 תחום קמירות:  $-1 < x < 1$ , קעירות:  $x > 1$  or  $x < -1$ .
- (4) תחום הגדרה ורציפות: לכל  $x \neq 2$ . זוגיות: כללית.  
 נקודות חיתוך עם ציר ה- $y$ :  $-1.5$ , עם ציר ה- $x$ :  $3$ .  
 אסימפטוטה אנכית: הישר  $x = 2$ ,  
 משופעת ואופקית: הישר  $y = 1$  ב- $\infty$ , ו- $y = -1$  ב- $-\infty$ .  
 נקודות קיצון: מינימום:  $(3, 0)$ .  
 תחום עלייה:  $x > 3$ , ירידה:  $2 < x < 3$  or  $x < 2$ .  
 נקודות פיתול:  $(3, 0)$ .  
 תחום קמירות:  $2 < x < 3$ , קעירות:  $x > 3$  or  $x < 2$ .

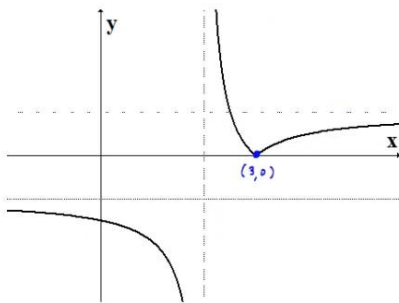
גרפים



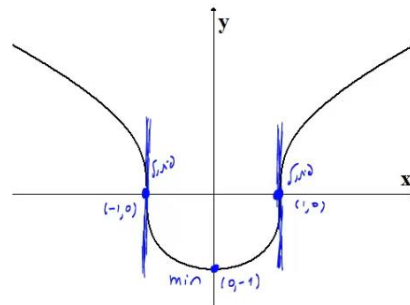
(2)



(1)



(4)



(3)

# מתמטיקה 1

פרק 8 - חקירת פונקציה ("שאלות מסביב")

תוכן העניינים

- 74 ..... 1. חקירת פונקציה - שאלות מסביב
- 77 ..... 2. הוכחת אי שוויונים

## חקירת פונקציה – "שאלות מסביב"

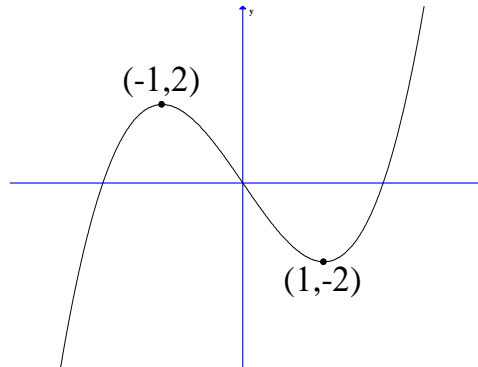
### שאלות

- (1) נתונה הפונקציה  $f(x) = ax^3 + x^2$ . ידוע שהנקודה  $x=1$  נקודת קיצון. מצא את הקבוע  $a$ .
- (2) נתונה הפונקציה  $f(x) = ax^3 + bx^2$ . ידוע שהנקודה  $(1,2)$  נקודת קיצון. מצא את הקבועים  $a, b$ .
- (3) נתונה הפונקציה  $f(x) = ax^3 + x^2$ . ידוע שהנקודה  $x=1$  נקודת פיתול. מצא את הקבוע  $a$ .
- (4) נתונה הפונקציה  $f(x) = ax^3 + bx^2$ . ידוע שהנקודה  $(1,2)$  נקודת פיתול. מצא את הקבועים  $a, b$ .
- (5) נתונה הפונקציה  $f(x) = ax^3 + x^2$ . שיפוע המשיק לגרף הפונקציה בנקודה  $x=3$  הוא 33. מצא את  $a$ .
- (6) נתונה הפונקציה  $f(x) = ax^3 + bx^2$ . שיפוע המשיק לגרף הפונקציה בנקודה  $(3,9)$  הוא 12. מצא את  $a, b$ .
- (7) נתונה הפונקציה  $f(x) = \frac{ax^3 + x^2}{2x^3 + x + 6}$ . ידוע שהישר  $y=4$  אסימפטוטה לגרף הפונקציה. מצא את  $a$ .
- (8) נתונה הפונקציה  $f(x) = \frac{ax^2 + bx + 4}{x}$ . ידוע שהישר  $y=0.5x+1$  אסימפטוטה לגרף הפונקציה. מצא את  $a$  ואת  $b$ .

9 נתונה הפונקציה  $f(x) = \frac{x^2 + 2x + 4}{x^2 + ax + 6}$

ידוע שהישר  $x = 1$  אסימפטוטה לגרף הפונקציה.  
מצא את  $a$ .

שאלות 10-17 מתייחסות לגרף הפונקציה  $f(x) = x^3 - 3x$ :



10 מהו מספר הפתרונות של המשוואה  $f(x) = 5$ ?

11 מהו מספר הפתרונות של המשוואה  $f(x) = 2$ ?

12 מהו מספר הפתרונות של המשוואה  $f(x) = 0.5$ ?

13 עבור איזה ערך של  $k$ , למשוואה  $f(x) = k$  יש בדיוק פתרון אחד?

14 עבור איזה ערך של  $k$ , למשוואה  $f(x) = k$  יש בדיוק שני פתרונות?

15 עבור איזה ערך של  $k$ , למשוואה  $f(x) = k$  יש בדיוק שלושה פתרונות?

16 האם קיים ערך של  $k$ , עבורו למשוואה  $f(x) = k$  אין פתרון?

17 מצא את התחומים בהם הפונקציה היא חז"ע.

**תשובות סופיות**

$$a = -\frac{2}{3} \quad (1)$$

$$a = -4, b = 6 \quad (2)$$

$$a = -\frac{1}{3} \quad (3)$$

$$a = -1, b = 3 \quad (4)$$

$$a = 1 \quad (5)$$

$$a = \frac{2}{3}, b = -1 \quad (6)$$

$$a = 8 \quad (7)$$

$$a = \frac{1}{2}, b = 1 \quad (8)$$

$$a = -7 \quad (9)$$

$$1 \quad (10)$$

$$2 \quad (11)$$

$$3 \quad (12)$$

$$k < -2, k > 2 \quad (13)$$

$$k = \pm 2 \quad (14)$$

$$-2 < k < 2 \quad (15)$$

$$\text{לא} \quad (16)$$

$$x < -1, -1 < x < 1, x > 1 \quad (17)$$

## הוכחת אי שוויונים

### שאלות

בשאלות 1-3 הוכח את אי השוויונים לגבי התחום הרשום לידם:

$$(1) \quad (-\infty < x < \infty), \quad 8x^3 \leq 3x^4 + 6x^2$$

$$(2) \quad (x > 0), \quad \sqrt{x+1} < 1 + \frac{x}{2}$$

$$(3) \quad (x \geq 0), \quad \ln(x+1) \leq x$$

לתשובות מלאות בסרטוני וידאו היכנסו לאתר [www.GooL.co.il](http://www.GooL.co.il)

# מתמטיקה 1

פרק 9 - הגדרת הנגזרת - גזירות של פונקציה - נגזרות חד-צדדיות

תוכן העניינים

- 78 ..... 1. הגדרת הנגזרת, גזירות של פונקציה
- 81 ..... 2. נגזרות חד-צדדיות

## הגדרת הנגזרת, גזירות של פונקציה

### לתשומת לבך

בפרק זה אנו מניחים שהנך יודע לגזור פונקציות לפי נוסחאות גזירה כפי שנלמד בבית הספר. במידה והנחה זו שגויה, עבור ראשית לפרק הבא, למד את הנושא, ורק כשסיימת חזור לכאן.

### שאלות\*

בשאלות 1-5 חשב את הנגזרת של הפונקציה הנתונה על פי ההגדרה:

$$(1) \quad f(x) = x^2 + 4x + 1 \quad (2) \quad f(x) = \frac{1}{x+1} \quad (3) \quad f(x) = e^x$$

$$(4) \quad f(x) = \ln x \quad (5) \quad f(x) = \sqrt{x+10}$$

$$(6) \quad \text{חשב את } f'(0), \text{ אם נתון כי } f(x) = x(x-1)(x-2)(x-3)\cdots(x-44)$$

$$(7) \quad \text{חשב את } f'(0), \text{ אם נתון כי } f(x) = 2x(|x|+1)\sqrt{1+x+x^2}$$

$$(8) \quad \text{חשב את } f'(0), \text{ אם נתון כי } f(x) = x \cdot z(x) \text{ כאשר } \lim_{x \rightarrow 0} z(x) = 4, z(0) = 1$$

$$(9) \quad \text{נתונה הפונקציה: } f(x) = \begin{cases} \sqrt[3]{x-1} & x \geq 0 \\ -(x+1)^2 & x < 0 \end{cases}$$

א. מצא את כל הנקודות בהן הפונקציה רציפה.

ב. בדוק על פי הגדרת הנגזרת האם הפונקציה הנתונה גזירה בנקודה  $x=1$ . האם קיים משיק בנקודה זו?

(10) חשב את הגבולות הבאים:

$$א. \quad \lim_{x \rightarrow 0} \frac{\ln(4+x) - \ln 4}{x} \quad ב. \quad \lim_{x \rightarrow 0} \frac{e^{1+x} - e}{x}$$

(11) נתון כי  $f$  גזירה בנקודה  $x_0$ . הוכח כי:

$$א. \quad f'(x_0) = \lim_{x \rightarrow x_0} \frac{f(x) - f(x_0)}{x - x_0}$$

$$ב. \quad 2x_0 f(x_0) - x_0^2 f'(x_0) = \lim_{x \rightarrow x_0} \frac{x^2 f(x_0) - x_0^2 f(x)}{x - x_0}$$

\* בפרק זה חל איסור להשתמש בכלל לופיטל.

**(12)** נתון כי  $f$  גזירה וזוגית.

הוכח כי  $f'$  אי זוגית.

**(13)** נתונה פונקציה המוגדרת ב- $[a, b]$  ומקיימת לכל  $x, y$  ב- $[a, b]$ :

$$|f(x) - f(y)| \leq |x - y|^2$$

הוכח כי  $f$  גזירה ב- $[a, b]$  וחשב את נגזרתה.

$$\text{(14) נתונה הפונקציה: } f(x) = \begin{cases} x^2 & x \in \mathbb{Q} \\ x^3 & x \notin \mathbb{Q} \end{cases}$$

חשב את  $f'(x)$  על פי ההגדרה.

$$\text{(15) נתונה הפונקציה: } f(x) = \begin{cases} (x-1)^2 & x \in \mathbb{Q} \\ 0 & x \notin \mathbb{Q} \end{cases}$$

חשב את  $f'(x)$  על פי ההגדרה.

**(16)** הוכח או הפרך:

א. אם  $h$  גזירה ב- $x_0$  ו- $g$  אינה גזירה ב- $x_0$ ,

אז  $f = g + h$  אינה גזירה ב- $x_0$ .

ב. אם  $h$  אינה גזירה ב- $x_0$  ו- $g$  אינה גזירה ב- $x_0$ ,

אז  $f = g + h$  אינה גזירה ב- $x_0$ .

ג. אם  $h$  אינה גזירה ב- $x_0$  ו- $g$  אינה גזירה ב- $x_0$ ,

אז  $f = g \cdot h$  אינה גזירה ב- $x_0$ .

ד. אם  $h$  גזירה ב- $x_0$  ו- $g$  אינה גזירה ב- $x_0$ ,

אז  $f = g \cdot h$  אינה גזירה ב- $x_0$ .

**(17)** הוכח או הפרך:

א. אם  $f$  גזירה, אז  $f'(x) = \lim_{n \rightarrow \infty} n \left[ f\left(x + \frac{1}{n}\right) - f(x) \right]$

ב. אם הגבול  $\lim_{n \rightarrow \infty} n \left[ f\left(x + \frac{1}{n}\right) - f(x) \right]$  קיים וסופי, אז  $f$  גזירה.

**(18)** הוכח או הפרך:

א. אם  $f$  גזירה ב- $(a, b)$  ו- $\lim_{x \rightarrow a^+} f(x) = \infty$ , אז  $\lim_{x \rightarrow a^+} f'(x) = \infty$

ב. אם  $f$  גזירה ב- $(a, b)$  ו- $\lim_{x \rightarrow a^+} f'(x) = \infty$ , אז  $\lim_{x \rightarrow a^+} f(x) = \infty$

### תשובות סופיות

$$f'(x) = 2x + 4 \quad (1)$$

$$f(x) = -\frac{1}{(x+1)^2} \quad (2)$$

$$f'(x) = e^x \quad (3)$$

$$f(x) = \frac{1}{x} \quad (4)$$

$$f(x) = \frac{1}{2\sqrt{x+10}} \quad (5)$$

$$!44 \quad (6)$$

$$2 \quad (7)$$

$$4 \quad (8)$$

(9) א. רציפה לכל  $x$ . ב. לא גזירה בנקודה  $x=1$ . קיים משיק אנכי בנקודה.

$$(10) \text{ א. } \frac{1}{4} \text{ ב. } e$$

(11) שאלת הוכחה.

(12) שאלת הוכחה.

(13) שאלת הוכחה.  $f'' = 0$

(14) הפונקציה גזירה רק ב- $x=0$ , ומתקיים:  $f'(0) = 0$ .

(15) הפונקציה גזירה רק ב- $x=1$ , ומתקיים:  $f'(1) = 0$ .

(16) שאלת הוכח או הפרך.

(17) שאלת הוכח או הפרך.

(18) שאלת הוכח או הפרך.

לפתרונות מלאים בווידאו היכנסו לאתר [www.GooL.co.il](http://www.GooL.co.il)

## נגזרות חד-צדדיות

### שאלות

1) תאר שתי דרכים שונות לבדיקת גזירות של פונקציה מפוצלת בנקודות התפר שלה (נקודה שבה מתחלפת נוסחת הפונקציה).

השתמש בפונקציה  $f(x) = \begin{cases} x^2 + 8x & x \geq 2 \\ x^3 + 12 & x < 2 \end{cases}$ , על מנת להדגים שתי שיטות אלה.

בנוסף, הסבר מתי עליך להשתמש בכל אחת מהשיטות שתיארת.

בשאלות 2-7 בדוק גזירות הפונקציות הבאות בתחום הגדרתן, בכל דרך שתבחר. בנוסף, רשום נוסחה עבור הנגזרת של כל אחת מהפונקציות:

$$f(x) = \begin{cases} x^2 - 5x & x \geq 2 \\ x^3 - 14 & x < 2 \end{cases} \quad (3) \qquad f(x) = \begin{cases} x^2 - 4x & x \geq 2 \\ x^3 - 14 & x < 2 \end{cases} \quad (2)$$

$$f(x) = \begin{cases} \ln(1+2x) & -0.5 < x < 0 \\ x^2 + 2x & x \geq 0 \end{cases} \quad (5) \qquad f(x) = \begin{cases} x^2 + 8x & x \geq 2 \\ x^3 + 12 & x < 2 \end{cases} \quad (4)$$

$$f(x) = 3x^2 + x|x| + 1 \quad (7) \qquad f(x) = 2 + 4|x-1| \quad (6)$$

8) בדוק האם הפונקציה משאלה 5 גזירה פעמיים בנקודה  $x=0$ .

$$f(x) = \begin{cases} \sqrt[3]{x+1} & x \geq -1 \\ \frac{1}{x} + a & x < -1 \end{cases} \quad (9) \quad \text{נתונה הפונקציה:}$$

א. עבור איזה ערך של הקבוע  $a$  הפונקציה רציפה בנקודה  $x=-1$ .

ב. עבור ערך ה- $a$  שקיבלת בסעיף א', בדוק על פי הגדרת הנגזרת האם

הפונקציה הנתונה גזירה בנקודה  $x=-1$ .

האם קיים משיק בנקודה זו?

10) מצא עבור אלו ערכים של הקבועים  $a$  ו- $b$  הפונקציה הבאה גזירה בנקודות

$$f(x) = \begin{cases} \ln^3 x & 0 < x \leq e \\ ax + b & x > e \end{cases} \quad \text{התפר:}$$

עבור ערכים אלו, רשום נוסחה עבור הנגזרת.

\* בפרק זה חל איסור להשתמש בכלל לופיטל.

**11** מצא עבור אלו ערכים של הקבועים  $a$  ו- $b$  הפונקציה הבאה גזירה בנקודת

$$f(x) = \begin{cases} e^x & 0 < x \leq 1 \\ ax + b & x > 1 \end{cases} \text{ : התפר}$$

עבור ערכים אלו, רשום נוסחה עבור הנגזרת.

**תזכורת (הערך השלם)**

פונקציית הערך השלם  $[x]$  מחזירה לכל מספר ממשי  $x$  את המספר השלם הגדול ביותר, שקטן או שווה ל- $x$  (מעגלת כלפי מטה). למשל:  $[-4.1] = -5$ ,  $[4.1] = 4$ .

**12** נתונה הפונקציה  $f(x) = [x] - [-x]$ .

חשב את  $f'(x)$ .

## תשובות סופיות

$$f'(x) = \begin{cases} 2x+8 & x \geq 2 \\ 3x^2 & x < 2 \end{cases} \quad (1)$$

$$f'(x) = \begin{cases} 2x-4 & x > 2 \\ 3x^2 & x < 2 \end{cases} \quad (2)$$

$$f'(x) = \begin{cases} 2x-5 & x > 2 \\ 3x^2 & x < 2 \end{cases} \quad (3)$$

$$f'(x) = \begin{cases} 2x+8 & x \geq 2 \\ 3x^2 & x < 2 \end{cases} \quad (4)$$

$$f'(x) = \begin{cases} \frac{2}{1+2x} & -0.5 < x < 0 \\ 2x+2 & x \geq 0 \end{cases} \quad (5)$$

$$f'(x) = 4 \ (x > 1) \ , \ f'(x) = -4 \ (x < 1) \quad (6)$$

$$f'(x) = 8x \ (x \geq 0) \ , \ f'(x) = 4x \ (x < 0) \quad (7)$$

$$\text{לא גזירה פעמיים בנקודה } x=0 \quad (8)$$

$$\text{א. } a=1 \quad \text{ב. לא גזירה. לא קיים משיק.} \quad (9)$$

$$f'(x) = \begin{cases} \frac{3}{x} \ln^2 x & 0 < x < e \\ \frac{3}{e} & x \geq e \end{cases} \quad a = 3/e \quad b = -2 \quad (10)$$

$$f'(x) = \begin{cases} e^x & 0 < x < 1 \\ e & x \geq 1 \end{cases} \quad a = e \quad b = 0 \quad (11)$$

$$f'(x) = \begin{cases} 0 & x \notin \mathbb{Z} \\ \text{undefined} & x \in \mathbb{Z} \end{cases} \quad (12)$$