

מתמטיקה לכלכלנים א

פרק 10 - בעיות מקסימום ומינימום כלכליות

תוכן העניינים

1. בעיות קיצון כלכליות מסוג ראשון..... 1
2. בעיות קיצון כלכליות מסוג שני..... 7

שלבי עבודה

- נגדיר את אחד הגדלים בשאלה כ- x .
- נבטא את שאר הגדלים בשאלה באמצעות x .
- נבנה פונקציה שמבטאת את מה שרצינו שיהיה מינימלי/מקסימלי.
- נגזור את הפונקציה, נשווה לאפס ונחלץ ערך/ערכי ה- x .
- נוודא שערך ה- x מסעיף 4 הוא אכן מינימום/מקסימום באמצעות " y (או טבלה).
- ננסח את התשובה לשאלה המקורית.

בעיות קיצון כלכליות מסוג ראשון

שאלות

1) כאשר חברת 'יוטבתה' מוכרת x ליטר שוקו ליום, היא יכולה לקבל מחיר של $p(x) = -\frac{1}{4}x + 10$ שקל לליטר.

- מהו מחיר ליטר אחד, אם הכמות שנמכרת ביום היא 4 ליטר?
- מהו מחיר ליטר אחד, אם הכמות שנמכרת ביום היא 12 ליטר?
- מהי הכמות הנמכרת ביום, אם המחיר הוא 6 ₪ לליטר?
- שרטט את הגרף של פונקציית הביקוש, ומצא את תחום ההגדרה שלה.
- פונקציית הביקוש הנתונה מתארת את מחיר המוצר, כפונקציה של הכמות הנמכרת ממנו. שנה את נוסחת הפונקציה, כך שהיא תתאר את הכמות הנמכרת מהמוצר, כפונקציה של מחירו.

2) פונקציית הביקוש של מוצר מסוים היא $p(x) = -0.6x + 120$.

- מצא את פונקציית הפדיון ואת התחום שלה.
- אם $x = 20$, מהו מחיר המוצר ומהו הפדיון?
- אם המחיר הוא 12 ₪, מהו הפדיון?

3) פונקציית הפדיון של מוצר מסוים היא $R(x) = -0.08x^2 + 40x$.

- מהו התחום של פונקציית הפדיון?
- שרטט את הגרף של פונקציית הפדיון.
- מצא את פונקציית הביקוש ושרטט את הגרף שלה.

4) פונקציית הביקוש של מוצר מסוים היא $p(x) = -0.4x + 100$.

- מצא את תחום הפונקציה.
- מצא את פונקציית הפדיון ואת פונקציית הפדיון הממוצע.
- מצא את פונקציית הפדיון השולי.
- לאיזה ערך של x יתקבל פדיון מקסימלי, ומהו?

5) פונקציית הביקוש של מוצר מסוים היא $p(x) = -6x^2 + 240x + 1800$.

- מצא את פונקציית הפדיון ואת פונקציית הפדיון השולי.
- אם $x = 40$, האם כדאי להגדיל את הייצור?
- מתי יהיה הפדיון מקסימלי, ומהו?

6 פונקציית הביקוש של מוצר מסוים נתונה ע"י $Q(x) = 10x - \frac{x^2}{5}$.

- א. מצא את המחיר, הנותן את הפדיון המקסימלי.
 ב. מהו הביקוש במקרה זה?
 ג. מהו הביקוש השולי בנקודת המחיר שמצאת? מה משמעותו?

7 פונקציית ההוצאות של יצרן, המייצר x קפה ביום, היא $C(x) = 5x + 150$.

- א. שרטט גרף של פונקציית ההוצאות. מהן ההוצאות הקבועות?
 ב. מצא כמה ק"ג קפה מייצר היצרן, אם ההוצאות הן 1,000 ש"ח.
 ג. מהן ההוצאות, אם מייצרים 20 ק"ג קפה ביום?
 ד. מצא את פונקציית ההוצאה השולית.

8 פונקציית העלות, של יצרן כובעים, היא $TC(x) = 0.04x^2 + 10x + 400$ שקל ליום.

- א. חשב את העלות הממוצעת ליום, אם הוא מייצר 40 כובעים.
 ב. כמה כובעים עליו לייצר, כדי שהעלות הממוצעת תהיה מינימלית?
 ג. חשב את העלות השולית ליום, עבור $x = 100$. איזו מסקנה ניתן להסיק?

9 פונקציית העלות של מוצר מסוים היא $C(x) = 0.004x^2 + 10x + 200$.

- א. חשב את העלות, כאשר $x = 100$ וכאשר $x = 101$.
 ב. חשב את העלות השולית, כאשר $x = 100$.
 ג. חשב כמה תעלה יחידת מוצר נוספת, כאשר הייצור יעבור מ- $x = 100$ ל- $x = 101$, והשווה עם התוצאה של סעיף ב. מהי המסקנה?
 ד. מצאו האם קצב השינוי של העלות גדל או קטן.

10 ליצרן פונקציית ביקוש $P(Q) = 100 - 0.06Q$,

ופונקציית עלות כוללת $TC(Q) = 200 + 4Q$.

- מהי הכמות, Q , שעל היצרן לייצר, על מנת להביא למקסימום את רווחיו?
 מהו המקסימום במקרה זה?

11 ליצרן פונקציית ביקוש $P(Q) = 20$,

ופונקציית עלות $TC(Q) = 300 + 2Q^2$.

- מהי הכמות שעל היצרן לייצר, על מנת להביא למקסימום את רווחיו?
 מהו המקסימום במקרה זה?

12 ליצרן פונקציית ביקוש $P(Q) = -0.15Q + 50$,
 ופונקציית עלות שולית $MC(Q) = 0.06Q^2 + 20$.
 מהי הכמות שעל היצרן לייצר, על מנת להביא למקסימום את רווחיו?

13 ליצרן פונקציית ביקוש $Q = \frac{5000 - 50P}{3}$,
 ופונקציית עלות $TC(Q) = 200 + 4Q$.
 מהי הכמות, Q , שעל היצרן לייצר, על מנת להביא למקסימום את רווחיו?
 מהו המקסימום במקרה זה?

14 ליצרן פונקציית עלות שולית $MC(Q) = 0.06Q^2 + 20$.
 מצא את פונקציית העלות, אם ידוע שכאשר הכמות המיוצרת היא $Q = 10$,
 אז העלות הכוללת היא 225 ₪.

15 ענה על הסעיפים הבאים:
 א. הוכח שהרווח המקסימלי מתקבל כאשר הפדיון השולי שווה להוצאה השולית. הסבר את המשמעות הגרפית.
 ב. הוכח שאם מחיר המוצר קבוע, אז הרווח המקסימלי מתקבל כאשר ההוצאה שולית שווה למחיר המוצר.

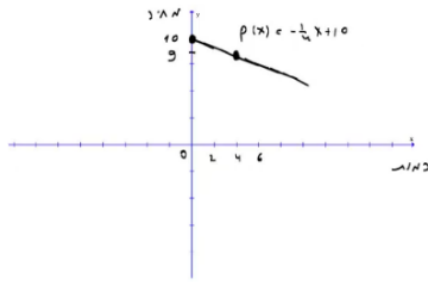
16 $C(x)$ – פונקציית הוצאות, $C'(x)$ – הוצאות שוליות, $\frac{C(x)}{x}$ – הוצאות ממוצעות.
 א. האם ייתכן שהוצאה שולית קבועה, למרות שהוצאה ממוצעת משתנה?
 ב. האם ייתכן להפך?
 ג. הוכח, כי ההוצאה הממוצעת היא פונקציה עולה אם ורק אם ההוצאה השולית גדולה מן ההוצאה הממוצעת.

17 מפעל המייצר מוצר מסוים משתמש בשני גורמי הייצור.
 נסמן את מחירי גורמי הייצור, ליחידה, ב- p_1 וב- p_2 , בהתאמה.
 אם משתמשים ב- x יחידות מג"י אחד וב- y יחידות מג"י 2,
 המפעל מייצר $\sqrt{x} + \sqrt{y}$ יחידות. תקציב המפעל A ₪.
 א. הוכח, כי באילוץ התקציב, הייצור מקסימלי

$$\text{כאשר מתקיימת הנוסחה: } \frac{x}{y} = \frac{p_2^2}{p_1^2}$$

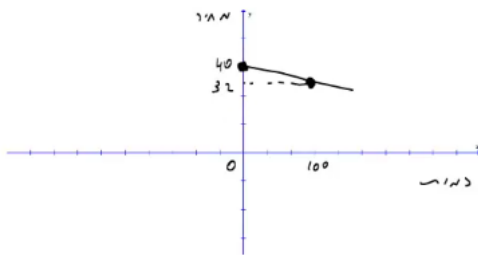
ב. חשב x ו- y , עבורם הייצור מקסימלי, אם נתון:
 $p_1 = 100$ ₪, $p_2 = 3,000$ ₪, $A = 372,000$ ₪.

תשובות סופיות

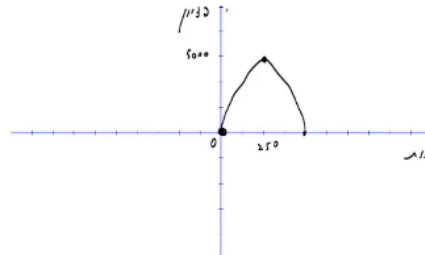


(1) א. 9 ב. 7 ג. 16 ה. $x(p) = 40 - 4p$ ד.

(2) א. $R(x) = -0.6x^2 + 120x$, בתחום: $x \geq 0$ ב. 2,160 ג. 2,160



(3) א. $x \geq 0$ ב. ג.



(4) א. $x \geq 0$ ב. פונקציית הפדיון: $R(x) = -0.04x^2 + 100x$

הפדיון הממוצע: $AR(x) = -0.4x + 100$, $x > 0$ ג. $R'(x) = -0.08x + 100$

ד. 1,250; הפדיון המקסימלי: 62,500.

(5) א. פונקציית הפדיון: $R(x) = -6x^3 + 240x^2 + 1800x$

הפדיון השולי: $R'(x) = -18x^2 + 480x + 1800$. ב. לא.

ג. 30; הפדיון המקסימלי: 108,000.

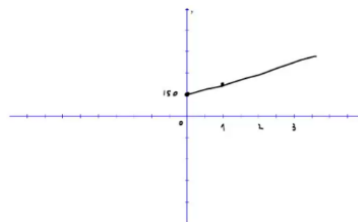
(6) א. $33\frac{1}{3}$ ב. $Q\left(33\frac{1}{3}\right) = 10 \cdot 33\frac{1}{3} - \frac{33\frac{1}{3}^2}{5}$

ג. $-3\frac{1}{3}$; העלאת המחיר ביחידה אחת – תקטין את הביקוש ב-3.33 יח', בערך.

(7) א. ההוצאות הקבועות הן הוצאות המפעל,

גם כאשר הוא אינו מייצר. ב. 170

ג. 250 ד. $MC(x) = 5$



(8) א. 21.6 ב. 100 ג. 18 ש; אם המפעל יעלה את הייצור ביחידה

אחת, מ-100 ל-101, העלות הכוללת שלו תגדל ב-18 ש בערך.

(9) א. $C(100) = 1240$, $C(101) = 1250.804$ ב. 10.8

ג. בערך הסכום שיעלה למפעל לייצר יחידה נוספת. ד. גדל.

(10) הכמות: 800, המקסימום: 38,200.

(11) הכמות: 5, המקסימום: -250.

(12) 25**(13)** הכמות : 800 , המקסימום : 38,200 .

(14) $TC(Q) = 0.02Q^3 + 20Q + 5$

(15) הוכחה.**(16)** א. כן. ב. לא. ג. הוכחה.**(17)** א. הוכחה. ב. $x = 4, y = 3600$

בעיות קיצון כלכליות מסוג שני

שאלות

- (1) יצרן מכונות כביסה מוכר 500 מכונות בשבוע, במחיר של \$225 למכונה. עלות הייצור למכונת כביסה אחת היא \$125. סקר שוק מראה, שעל כל הוזלה של \$5 במחיר – מספר המכונות הנמכרות בשבוע עולה ב-50.

א. מהו המחיר שהיצרן צריך לקבוע למכשיר, על מנת להגיע לרווח מקסימלי?
 ב. מהן ההוצאות במצב זה? האם בהכרח אלו ההוצאות המינימליות? נמק.
- (2) מחיר חבילת זמן אוויר בחברת סלולר הוא 100 ₪ ל-200 דקות. בסקר שוק שערכה החברה התגלה, כי על כל הוזלה של 2 ₪ בתשלום, לקוחות מנצלים 10 דקות זמן אוויר נוספות.

לאור תוצאות הסקר, איזו חבילה (כלומר, מה המחיר שיש לקבוע ולכמה דקות) כדאי לחברה להציע ללקוחותיה, כדי להגיע להכנסה מקסימלית?
- (3) אמן מייצר תכשיטים, בעלות של 30 ₪ עבור כל תכשיט. הוא מצליח למכור 100 תכשיטים, כאשר מחירם 40 ₪ לתכשיט. על כל עלייה של 2 ₪ במחיר, הוא מוכר 4 תכשיטים פחות.

א. מצא כמה תכשיטים האמן צריך לייצר, כדי שהרווח שלו יהיה מקסימלי.
 ב. באיזה מחיר ימכור האמן כל תכשיט במצב זה?
 ג. מהי עלות הייצור של האמן (עבור כל התכשיטים) במצב זה?
- (4) חברת 'טיול נעים' משכירה אוטובוס ל-30 תיירים, שכל אחד מהם משלם 100 דולר. על כל תייר נוסף שמצטרף, החברה מסכימה להוריד את התשלום לכל אחד מהתיירים, בשני דולר.

מה צריך להיות מספר התיירים, כדי שלחברה יהיה הרווח הגדול ביותר?
- (5) מחיר שליחת SMS ברשת 'סלקום' הוא 50 אג', ומספר ה-SMS החודשי הממוצע הוא 200.

על כל 5 אג' ש'סלקום' מעלה – יורד מספר ה-SMS החודשי הממוצע בעשר. מצא מה צריך להיות מחיר שליחת SMS, כדי שהכנסתה של 'סלקום' תהיה מקסימלית.
- (6) קולנוע 'חן' מוכר כל שבוע 60 כרטיסים לסרטי תלת-מימד במחיר של 45 ₪ לכרטיס. כל הורדה של מחיר הכרטיס בחצי שקל גורמת למכירת שני כרטיסים נוספים בשבוע.

מה צריך להיות מחיר הכרטיס, כדי שהכנסתו של בית הקולנוע תהיה בגדולה ביותר? מצא גם מהי ההכנסה המקסימלית.

- (7) הייצור של בובת 'בוב ספוג' עולה לחברת 'ניקולדיאון' 25 ₪. אם החברה מוכרת את הבובה ב-45 ₪, היא מצליחה למכור 200 בובות ליום. על כל חצי שקל שהחברה מורידה ממחיר הבובה, היא מצליחה למכור 10 בובות נוספות ליום. מהו הרווח היומי המקסימלי של החברה?
- (8) חברת 'אופיס דיפו' רוכשת מספר מסוים של מוצרים ב-800 ₪. 5 מהמוצרים היא מוכרת ברווח של 20% לכל מוצר, ואת שאר המוצרים היא מוכרת ברווח של 2 ₪ לכל מוצר. הוכח שהרווח של החברה, בעסקה כזו, הוא לפחות 70 ₪.
- (9) חברת BMX מוכרת 300 זוגות אופניים בחיר של 500 ₪ לזוג אופניים. לכל x זוגות אופניים נוספים שהיא מוכרת, היא מורידה – את מחירם בלבד – ב- $2x$ ₪ לזוג אופניים, ואילו את מחירם של 300 הזוגות הראשונים היא מורידה רק ב- x ₪ לזוג אופניים. מה מספר זוגות האופניים שעל החברה למכור, על מנת שהכנסתה תהיה מקסימלית?

תשובות סופיות

- (1) א. 200 ב. \$93,750 ; לא, כי תמיד ניתן לייצר פחות וכך להקטין הוצאות.
- (2) 70 ₪ ל-350 דקות.
- (3) א. 60 ב. 60 ₪ ג. 1,800 ₪
- (4) 40
- (5) 75 אג'.
 (6) מחיר הכרטיס : 30 ₪, ההכנסה המקסימלית : 3,600 ₪.
- (7) 4,500 ₪.
- (8) הוכחה.
- (9) 350