

פיזיקה 2 חשמל ומגנטיות

פרק 19 - הפוטנציאל הוקטורי

תוכן העניינים

1. הרצאות ותרגילים.....1

הרצאות ותרגילים:

שאלות:

(1) מצא צפיפות מפוטנציאל

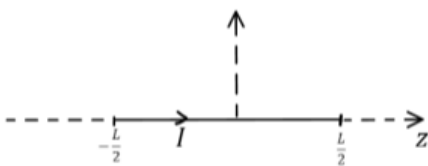
מצא את צפיפות הזרם שיצרה את הפוטנציאל הוקטורי $\vec{A} = C\hat{\phi}$ בקואורדינטות גליליות, כאשר C קבוע.

(2) פוטנציאל וקטורי של תיל סופי

תיל סופי באורך L נושא זרם I מונח לאורך ציר ה- z .

א. מצא את הפוטנציאל הוקטורי בכל המרחב שיוצר התיל.

ב. מצא את השדה המגנטי בנקודה מעל אמצע התיל.



(3) סליל אינסופי

נתון סליל אינסופי עם צפיפות ליפופים ליחידת אורך n ורדיוס a . מצא את הפוטנציאל הוקטורי בכל המרחב אם בסליל זרם I .

(4) גליל אינסופי

מצא את הפוטנציאל הוקטורי שיוצר גליל אינסופי ברדיוס a הנושא זרם I , אם צפיפות הזרם בגליל אחידה.

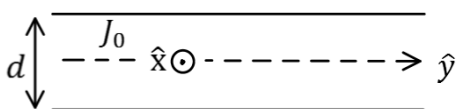
(5) מישור עבה עם צפיפות זרם אחידה

מישור אינסופי נמצא במקביל למישור $x - y$ כאשר המישור $x - y$ נמצא במרכזו.

במישור צפיפות זרם אחידה $\vec{J} = J_0\hat{x}$. עובי המישור הוא d .

א. מצא את כיוון הפוטנציאל הוקטורי במרחב.

ב. מצא את פונקציית הפוטנציאל הוקטורי בכל המרחב.



תשובות סופיות:

$$\vec{J} = \frac{C}{r^2} \hat{\phi} \quad (1)$$

$$\vec{B} = \frac{\mu_0 I L \cdot \hat{y}}{4\pi x \sqrt{\left(\frac{L}{2}\right)^2 + x^2}} \quad \text{ב.} \quad \vec{A}(\vec{r}) = \frac{\mu_0 I}{4\pi} \ln \left(\frac{z + \frac{L}{2} + \sqrt{\left(z + \frac{L}{2}\right)^2 + x^2 + y^2}}{z - \frac{L}{2} + \sqrt{\left(z - \frac{L}{2}\right)^2 + x^2 + y^2}} \right) \hat{z} \quad \text{א.} \quad (2)$$

$$\vec{A} = \frac{\mu_0 I \ln}{2} \hat{\phi} \quad r < a, \quad \vec{A} = \frac{\mu_0 I \ln a^2}{2r} \hat{\phi} \quad r > a \quad (3)$$

$$\vec{A} = \frac{\mu_0 J_0}{2} \cdot \frac{r^2}{2} \hat{z} \quad r < a, \quad \vec{A} = \frac{\mu_0 J_0}{2} \left(\frac{a^2}{2} + a^2 \ln \frac{r}{a} \right) \hat{z} \quad r > a \quad (4)$$

$$A(z) = \begin{cases} -\mu_0 J \frac{z^2}{2} \hat{x} & |z| < \frac{d}{2} \\ -\frac{\mu_0 J d}{2} \left(z - \frac{d}{4} \right) \hat{x} & |z| > \frac{d}{2} \end{cases} \quad \text{ב.} \quad \vec{A} = A(z) \hat{x}, \quad \vec{B} = B(z) \hat{y} \quad \text{א.} \quad (5)$$