

# פיזיקה וחשמל א נקרא גם מבוא לאקוסטיקה ומכשור אקוסטי

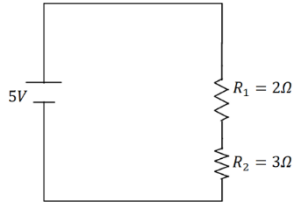
פרק 25 - חיבור נגדים וחוקי קירכהוף

תוכן העניינים

1. חיבור נגדים במעגל..... 1
2. חוקי קירכהוף..... 4
3. תרגילים נוספים..... 5
4. טעינה ופריקה של קבל..... (ללא ספר)

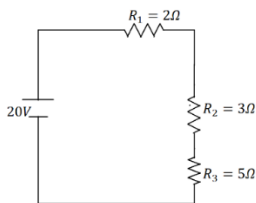
## חיבור נגדים במעגל:

### שאלות:



#### (1) דוגמה 1

חשב את הזרם במעגל הבא וחשב את ערך הפוטנציאל בין הנגדים (הנח שההדק השלילי נמצא בפוטנציאל אפס).



#### (2) דוגמה 2

חשב את הזרם במעגל הבא ומצא את המתח על כל נגד.

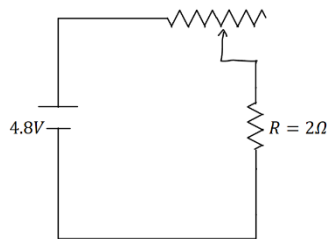
#### (3) דוגמה 3

סוללה עם כ"מ של 3V והתנגדות פנימית  $r = 2\Omega$  מחוברת לנגד  $R = 10\Omega$ .

א. סרטט איור של המעגל.

ב. מהו הזרם במעגל?

ג. מהו מתח ההדקים של הסוללה?



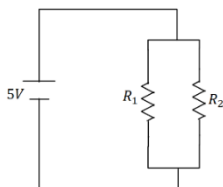
#### (4) דוגמה 4

במעגל הבא ישנו מקור מתח אידיאלי (ללא התנגדות פנימית) המחובר לנגד רגיל ונגד משתנה.

אורך הנגד המשתנה הוא 20 ס"מ והתנגדותו ליחידת

$$\text{אורך היא: } r = 2 \frac{\Omega}{\text{m}}$$

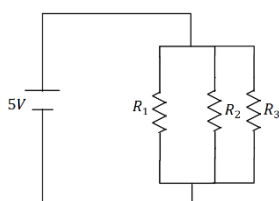
מהו הזרם במעגל ומהו המתח על כל נגד?



#### (5) דוגמה 5

במעגל הבא:  $R_2 = 2\Omega$ ,  $R_1 = 6\Omega$  מצא את הזרם במעגל

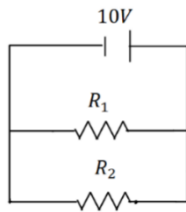
והזרם בכל נגד.



#### (6) דוגמה 6

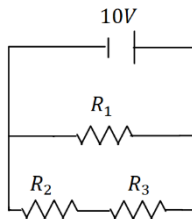
במעגל הבא:  $R_3 = 4\Omega$ ,  $R_2 = 2\Omega$ ,  $R_1 = 1\Omega$  מצא את

הזרם במעגל והזרם בכל נגד.



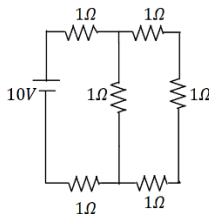
**(7) דוגמה 7**

במעגל הבא:  $R_1 = 5\Omega$ ,  $R_2 = 3\Omega$  מצא את הזרם במעגל והזרם בכל נגד.



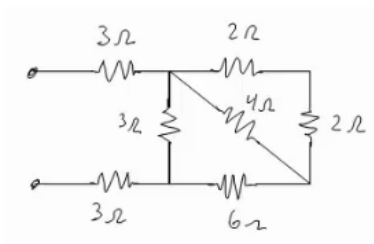
**(8) דוגמה 8**

במעגל הבא:  $R_1 = 4\Omega$ ,  $R_2 = 3\Omega$ ,  $R_3 = 1\Omega$  מצא את הזרם במעגל והזרם בכל נגד.



**(9) דוגמה 9**

מצא את כל הזרמים במעגל הבא:



**(10) דוגמה 10**

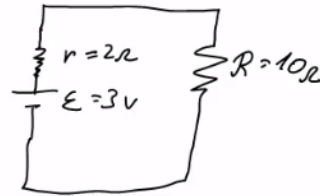
חשב את ההתנגדות השקולה של המעגל הבא בין שני ההדקים.

**תשובות סופיות:**

$$I = 1A, V_3 = 3V \quad (1)$$

$$I = 2A, V_1 = 4V, V_2 = 6V, V_3 = 10V \quad (2)$$

$$V = 2.5V \quad \text{ג.} \quad I = 0.25A \quad \text{ב.} \quad \text{א.} \quad (3)$$



$$I = 2A, V_r = 0.8V, V_R = 4V \quad (4)$$

$$I = \frac{10}{3}A, V_1 = \frac{5}{6}A, V_2 = \frac{5}{2}A \quad (5)$$

$$I = 24.5A, I_1 = 14A, I_2 = 7A, I_3 = 3.5A \quad (6)$$

$$I = 5.33A, I_1 = 2A, I_2 = \frac{10}{3}A \quad (7)$$

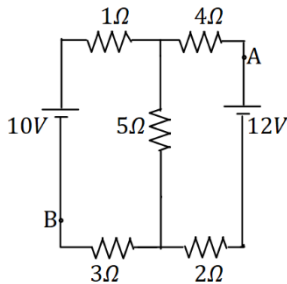
$$I = 5A, I_1 = 2.5A, I_2 = 2.5A \quad (8)$$

$$I = \frac{40}{11}A, I_1 = \frac{10}{11}A, I_2 = \frac{30}{11}A \quad (9)$$

$$R_T = \frac{66+24}{11} \quad (10)$$

## חוקי קירכהוף:

### שאלות:

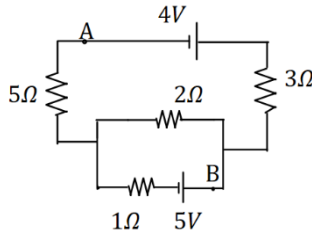


#### 1) קירכהוף תרגיל 1

במעגל הבא התנגדות הנגדים ומתח המקורות נתונים באיור.

א. מצא את הזרמים במעגל.

ב. מצא את  $V_{AB}$  באמצעות שני מסלולים שונים.



#### 2) קירכהוף תרגיל 2

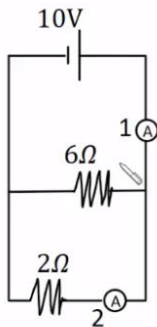
במעגל הבא התנגדות הנגדים ומתח המקורות נתונים באיור.

א. מצא את הזרמים במעגל.

ב. מצא את  $V_{AB}$ .

#### 3) דוגמה

מה יראה כל אמפרמטר במעגל הבא בהנחה שהם אידיאליים?



### תשובות סופיות:

א.  $I_1 = 0.67A$ ,  $I_2 \approx 1.46A$ ,  $I_3 \approx 0.79A$  (1)      ב.  $V_{AB} = 12.49V$

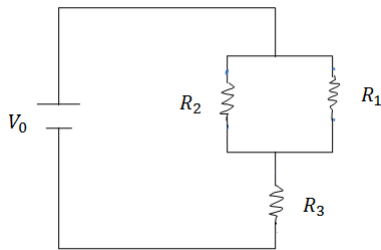
א.  $I_1 = 0.08A$ ,  $I_2 \approx 1.69A$ ,  $I_3 \approx -1.61A$  (2)      ב.  $V_{AB} = -3.79V$

(3)  $A_1 = \frac{20}{3}A$ ,  $A_2 = 5A$

## תרגילים נוספים:

### שאלות:

#### 1 תרגיל (1)



במעגל הבא נתונים ההתנגדות של כל נגד ומתח המקור:  $V_0 = 31V$ ,  $R_1 = 2\Omega$ ,  $R_2 = 3\Omega$ ,  $R_3 = 5\Omega$ .  
 א. מצא את ההתנגדות השקולה של המעגל.  
 ב. מצא את הזרם העובר בסוללה.  
 חשב את הזרם והמתח על כל אחד מהנגדים.

#### 2 תרגיל (2)

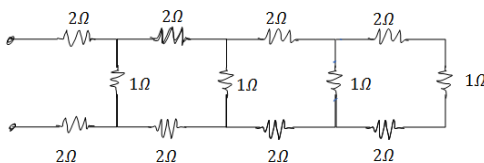
נתונים שלושה נגדים זהים עם התנגדות ידועה  $R$ .  
 מצא את כל האפשרויות השונות לחבר את הנגדים.  
 מצא את ההתנגדות השקולה של כל אפשרות.

#### 3 תרגיל (3)



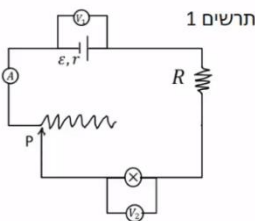
חשב את הזרם והמתח בכל נגד במעגל הבא:

#### 4 תרגיל (4)

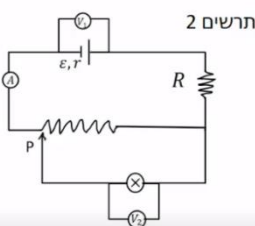


מצא את ההתנגדות השקולה של המעגל בין שני ההדקים:

#### 5 תרגיל (5)



במעגל הבא (תרשים 1) כל מכשירי המדידה אידיאליים  $\epsilon = 5V$ ,  $R = 2\Omega$ , התנגדות הנגד המשתנה היא 8 אוהם. כאשר הגררר  $P$  נמצאת בנקודה הכי שמאלית של הנגד המשתנה מדידת האמפרמטר היא  $0.2A$  והוולטמטר  $V_1 = 4V$ .



א. מהי ההתנגדות הפנימית של הסוללה ומהי התנגדות הנורה?  
 ב. מהי נצילות המעגל במצב הנתון?

ג. משנים את מיקום הגררה בצורה רציפה, האם הנצילות תגדל/תקטן/לא תשתנה?

מחברים את הקצה השני של הנגד המשתנה כפי שנראה בתרשים 2 כאשר הגררה נשארת בקצה השמאלי של הנגד.

ד. האם הספק הסוללה גדל/קטן או לא השתנה? נמק ללא חישוב.

ה. באיזה מעגל הנורה מאירה בעוצה חזקה יותר? הסבר ללא חישוב.

### תשובות סופיות:

$$\text{א. } R_T = \frac{31}{5} \Omega \quad \text{ב. } V_3 = 25V, V_{1,2} = 6V, I_1 = 3A, I_2 = 2A \quad (1)$$

$$1) \text{ } \begin{array}{c} R \\ | \\ \text{---} \\ | \\ R \\ | \\ \text{---} \\ | \\ R \end{array} \quad , \quad R_{T_1} = 3R, R_{T_2} = \frac{3}{2}R, R_{T_3} = \frac{R}{3} \quad (2)$$



$$I_1 = 2A, I_2 = 4A, I_3 = 9A, V_1 = 2V, V_2 = 8V, V_3 = 27V \quad (3)$$

$$R_T = \frac{169}{204} + 4 \quad (4)$$

$$\text{א. התנגדות פנימית: } r = 5\Omega, \text{ התנגדות הנורה: } R = 18\Omega \quad (5)$$

ב.  $n = 72\%$       ג. תקטן.      ד. גדל.      ה. ראה סרטון.