

תורת המחירים א

פרק 10 - מבחנים לדוגמא - מספר 2

תוכן העניינים

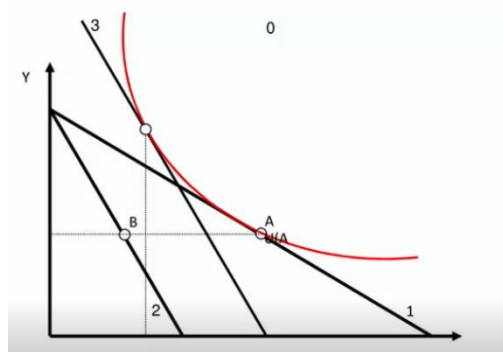
1. רשימת שאלות.....1

מבחנים לדוגמא – מספר 2 – המכללה למנהל:

שאלות:

- (1) צרכן מחלק את זמנו (24 שעות) בין פנאי, H , לעבודה L . ידוע שהוא מפיק תועלת מפנאי ומהכנסה I . ידוע כי העדפות הצרכן מיוצגות ע"י פונקציית התועלת: $U(H, I) = \min(6H, I)$.
- כמו כן ידוע שהשכר לשעת עבודה עומד על 10 ₪ וכי אין לצרכן הכנסות שלא מעבודה. נתחו כל סעיף בנפרד.
- א. חשבו והציגו באיור את הסל האופטימאלי של צרכן זה.
- ב. הניחו כעת כי הצרכן לוקח חלק בתוכנית ניסיונית לעידוד היציאה לעבודה במסגרת:
- מי שאינו עובד כלל יקבל גמלה בגובה 80 ₪.
 - אלו שיוצאים לעבודה אך לא משתכרים יותר מ-80 ₪ יקבלו גם הם את הגמלה.
 - על כל שקל של הכנסה מעבודה מעל 80 ₪ הגמלה תפחת ב-50 אג'.
חשבו והציגו באיור את הסל האופטימאלי של צרכן זה.

- (2) צרכן מקבל את הכנסתו בשקלים, וצורך שני מוצרים X ו- Y . הניחו כי עקומות האדישות קמורות לראשית. להלן תרשים המתאר שלוש תקופות שונות (1, 2, 3-). הצרכן צורך את סל A בתקופה הראשונה. ידוע כי הצרכן לא שינה טעמיו בין התקופות.



- א. אם במעבר מתקופה 1 לתקופה 2 ההכנסה גדלה, אזי:
- מחיר Y ירד בשיעור גידול ההכנסה ומחיר X לא השתנה.
 - מחיר Y עלה בשיעור גידול ההכנסה ואילו מחיר X בהכרח לא השתנה.
 - מחיר Y עלה בשיעור גידול ההכנסה ולא יתכן כי מחיר X ירד.
 - מחיר Y עלה בשיעור גידול ההכנסה ומחיר X עלה בשיעור גדול משיעור עליית ההכנסה.
 - אף אחת מהתשובות אינה נכונה.

- ב. הניחו כי הצרכן בחר לצרוך בנקודה B בתקופה השנייה :
- i. גמישות הביקוש של X להכנסה היא :
אפס / שלילית / חיובית / לא ניתן לדעת.
 - ii. גמישות הביקוש של Y להכנסה היא :
אפס / שלילית / חיובית / לא ניתן לדעת.
 - iii. ידוע כי במעבר מתקופה 1 לתקופה 2 השתנה רק מחיר X.
נתחו את השינוי בשיעור ההוצאה על מוצר X. נמקו.
- ג. הניחו כי מוצר X נחות :
- i. האם יתכן שהצרכן יבחר לצרוך בתקופה 2 את הסל B?
הסבירו את תשובתכם תוך הצגת שרטוט מתאים.
 - ii. גמישות הביקוש של Y להכנסה היא :
אפס / שלילית / חיובית וגדולה מ-1 / לא ניתן לדעת.

- (3) צרכן צורך שני מוצרים X ו-Y, יחס ההעדפה של הצרכן מקיים שיעור תחלופה שולי פוחת. כמו כן ידוע כי הצרכן נהנה משני המוצרים.
הניחו כי הצרכן בשיווי משקל התחלתי שנשמנה בסל A ומורכים כמויות YA, XA משני המוצרים. עבור כל צרכן :
הניחו כי מחיר X ירד ומחיר Y וההכנסה ללא שינוי.
התוו באיור את קו התקציב המתאר שינוי זה, הסל האופטימאלי לאחר השינוי ואת עקומת מחיר תצרוכת (PCC) עבור מוצר X העוברת בנקודה A תוך התייחסות להנחות הבאות :
1. גמישות הביקוש ל-X ביחס למחירו בערכה המוחלט שווה ל-2.
 2. Y מוצר ניטרלי.
 3. גמישות הביקוש ל-X ביחס למחירו בערכה המוחלט שווה ל-0.95.

- (4) יסמין צורכת שני מוצרים, X ו-Y. בשתי תקופות 1 ו-2. נקודה A מסמלת את הסל האופטימאלי בתקופה הראשונה. ידוע כי בתקופה השנייה :
1. מחיר אחד המוצרים משתנה.
 2. מחירו של המוצר האחר וההכנסה ללא שינוי.
 3. נקודות שיווי המשקל (הסלים האופטימאליים) האפשריים יתקבלו באחת הנקודות : B, C, D.

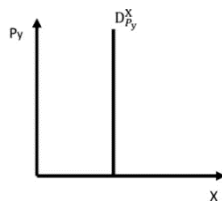
- הראו תרשים מתאים לכל אחת מההנחות הבאות :
- א. מוצר X משלים למוצר Y.
 - ב. מוצר Y תחליפי למוצר X.

- (5) צרכן מפיק תועלת מצריכת שני מוצרים, X ו- Y . ידוע כי פונקציית התועלת של הצרכן מקיימת MRS קבוע ושווה ל-3. מחירי המוצרים הם: $P = (6, 1)$ והכנסתו שווה ל-80 ₪. הוצע לצרכן לקנות מנוי עבורו ישלם 20 ₪ שיאפשר לו לרכוש את מוצר X בשלושת רבעי המחיר, ללא הגבלת יחידות. הצרכן:
- א. אדיש להצעה.
 - ב. יקבל את ההצעה וירכוש המנוי.
 - ג. ידחה את ההצעה.
 - ד. לא ניתן לקבוע משום שפונקציית התועלת לא ידועה.

- (6) לשרית פונקציית תועלת: $U(X, Y) = \sqrt{X} + \sqrt{Y}$. X הוא משקה תוסס בעוד ש- Y מייצג את שאר המוצרים. מחירי המוצרים: $P = (4, 1)$, הכנסתה של שרית שווה ל-180 ₪.
- א. שרית תרכוש _____ בקבוקי משקה תוסס. הסבירו.
 - ב. עקב מצבה הבריאותי נאסר על שרית לצרוך כלל משקאות תוססים. בכמה יש לפצות את שרית כך שהתועלת לא תפגע?

- (7) לדנה פונקציית תועלת: $U(X, Y) = X^{0.5} + Y^{\frac{108}{216}}$. X הוא בייגלה שטוח בעוד ש- Y מייצג את שאר המוצרים. מחירי המוצרים: $P = (10, 2)$. הכנסתה של שרית שווה ל-120 ₪.
- א. דנה תרכוש _____ יחידות בייגלה שטוח. הסבירו.
 - ב. הניחו כי עקב מצבה הבריאותי נאסר על דנה לצרוך בייגלה, שמצריכתו היא כל כך נהנית. אבא שלה הציע לפצות אותה בסכום כספי כדי שתועלתה לא תיפגע, מהו הסכום?

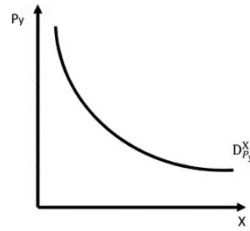
- (8) הניחו כי הצרכן מוציא את כל הכנסתו על שני המוצרים X ו- Y . ידוע כי שני המוצרים רגילים עבורו וכי פונקציית הביקוש הצולב למוצר X נתונה על ידי התרשים הבא:



מהתרשים נובע כי:

- א. X הינו מוצר נחות: נכון / לא נכון / ייתכן אך לא בהכרח.
- ב. גמישות הביקוש של Y ביחס למחירו גדולה מ-0 אך קטנה מ-1 בערכה המוחלט: נכון / לא נכון / ייתכן אך לא בהכרח.
- ג. ירידה במחירו של Y תביא לעלייה בהוצאה על X : נכון / לא נכון / ייתכן אך לא בהכרח.

9) הניחו כי הצרכן מוציא את כל הכנסתו על שני המוצרים X ו-Y. ידוע כי שני המוצרים רגילים עבורו וכי פונקציית הביקוש הצולב למוצר X נתונה על ידי התרשים הבא:



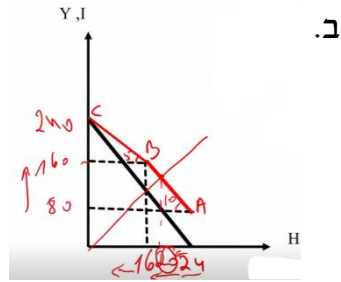
מהתרשים נובע כי:

- א. X הינו מוצר נחות: נכון / לא נכון / ייתכן אך לא בהכרח.
- ב. גמישות הביקוש של X ביחס למחירו גדולה מ-0 אך קטנה מ-1 בערכה המוחלט: נכון / לא נכון / ייתכן אך לא בהכרח.
- ג. ירידה במחירו של Y תביא לעלייה בהוצאה על X: נכון / לא נכון / ייתכן אך לא בהכרח.

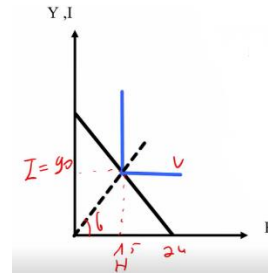
10) צרכן מוציא את כל הכנסתו על שני מוצרים X ו-Y. ידוע כי בשיווי משקל גמישות הביקוש של Y ביחס להכנסה עומד על 1.8 ואילו שיעור ההוצאה מתוך ההכנסה על מוצר X הוא 0.5. במידה והכנסת הצרכן תקטן, שיעור ההוצאה על מוצר X:

- א. יגדל.
- ב. יקטן.
- ג. לא ישתנה.
- ד. לא ניתן לדעת.

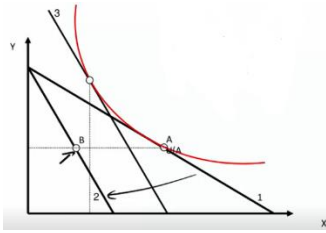
תשובות סופיות:



ב.

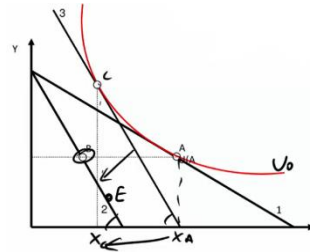


א. (1)

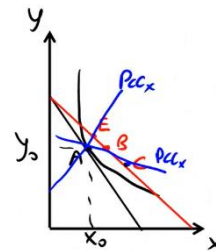


א. (2) iv. א. i. לא ניתן לדעת. ii. חיובית. iii.

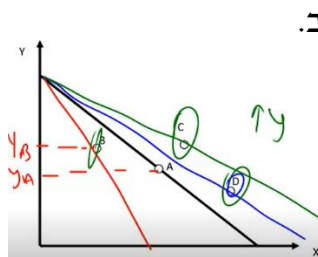
ii. חיובית וגדולה מ-1.



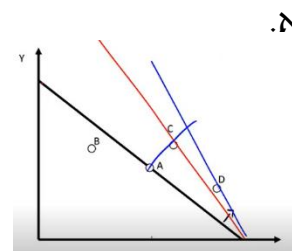
i. לא.



(3)



ב.



א. (4)

ג. (5)

א. 9 בקבוקים. ב. 45 ש.

א. 2 יחידות. ב. 24 ש.

א. לא נכון. ב. לא נכון. ג. לא נכון.

א. לא נכון. ב. ייתכן אך לא בהכרח. ג. נכון.

א' (10)