

# מבוא לסטטיסטיקה

פרק 22 - רווח סמך לפרופורציה

תוכן העניינים

1. רווח הסמך לפרופורציה..... 1
2. קביעת גודל מדגם..... 4

## רווח הסמך לפרופורציה:

### רקע:

המטרה היא לאמוד את  $P$  – פרופורציה באוכלוסייה.

### האומד הנקודתי:

$$\hat{p} = \frac{y}{n} \quad (Y - \text{מספר ההצלחות שבמדגם}).$$

$$\hat{p} \pm Z_{1-\frac{\alpha}{2}} \sqrt{\frac{\hat{p}(1-\hat{p})}{n}} \quad : \text{רווח הסמך ל- } p$$

### תנאי לבניית רווח הסמך:

מדגם של לפחות 30 תצפיות (לעיתים נותנים תנאי של מספר הצלחות ומספר כשלונות לפחות 5 או לפחות 10).

$$\sqrt{\frac{\hat{p}(1-\hat{p})}{n}} \quad : \text{האומד לטעות התקן}$$

$$L = 2\varepsilon, \quad \hat{P} = \frac{A+B}{2} \quad : \text{מתקיים ש}$$

### דוגמה (פתרון בהקלטה):

במטרה לאמוד את אחוז המובטלים במשק נדגמו 200 אזרחים, מתוכם התקבל ש-24 היו מובטלים.

א. בנו רווח סמך לאחוז המובטלים באוכלוסייה ברמת סמך של 95%.

ב. מהו האומד לטעות התקן?

## שאלות:

- (1) נדגמו 200 דירות בעיר חיפה. 48 מתוכן נמצאו כבעלות ממ"ד.  
 א. בנו רווח סמך ברמת סמך של 95% לאחוז הדירות בחיפה עם ממ"ד.  
 ב. על סמך סעיף א' מה ניתן לומר על שגיאת האמידה המקסימאלית?  
 ג. בהנחה ובחיפה 80 אלף דירות, בנו רווח סמך ברמת סמך של 95% למספר הדירות בחיפה עם ממ"ד בפועל.
- (2) במדגם של 300 אנשי היי-טק התקבל ש-180 מהם אקדמאים.  
 א. בנו רווח סמך לפרופורציית אקדמאים ברמת סמך של 95% (בקרב אנשי הייטק).  
 ב. כיצד רווח הסמך של סעיף א' היה משתנה אם היינו מקטינים את רמת הסמך?  
 ג. כיצד רווח הסמך היה משתנה אם היינו מגדילים את גודל המדגם?
- (3) במדגם של 400 נהגים התקבל רווח סמך לפרופורציית הנהגים החדשים:  
 $0.08 < p < 0.18$   
 א. כמה נהגים במדגם היו נהגים חדשים?  
 ב. מהי רמת הסמך של רווח הסמך שנבנה?
- (4) במסגרת מערכת הבחירות בארה"ב נשאלו 840 אנשים עבור איזה מועמד יצביעו. 510 אנשים ענו כי יצביעו בעד ברק אובמה. בסקר פורסם שתתכן סטייה של  $\pm 3\%$  מתוצאות האמת. באיזו רמת ביטחון הסקר השתמש?
- (5) במדגם של 300 נשים בגילאי 40-35 נמצא ש-140 היו נשואות, 80 היו גרושות, 60 רווקות והיתר אלמנות.  
 א. מצאו רווח סמך ברמה של 90% לאחוז הגרושות באוכלוסייה הנחקרת.  
 ב. מצאו רווח סמך ברמה של 99% לסיכוי שבאוכלוסייה הנחקרת תמצא אישה לא נשואה?
- (6) ביצעו מדגם באוכלוסייה. שיעור ההצלחות במדגם היה 10% ורווח הסמך ניבנה ברמת סמך של 95%. אורכו הינו 8.3156%. מהו גודל המדגם שנלקח?

### תשובות סופיות:

- (1) א.  $.18.1\% < p < 29.9\%$   
 ב. בביטחון של 95% שגיאת האמידה היא לכל היותר 0.059.  
 ג.  $.14,480 < \mu < 23,920$
- (2) א.  $0.545 \leq p \leq 0.655$   
 ב. האורך שלו היה קטן.  
 ג. לא ניתן לדעת.
- (3) א. 52  
 ב. 0.997
- (4) 0.925
- (5) א.  $.30.9\% > p > 22.5\%$   
 ב.  $.60.72\% > p > 45.91\%$
- (6) 200

## קביעת גודל מדגם:

### רקע:

בפרק זה נדון איך קובעים גודל מדגם שבאים לאמוד פרופורציה באוכלוסייה מסוימת: החוקר קובע מראש את רמת הסמך הרצויה:  $1-\alpha$ . החוקר קובע מראש את הטעות הסטטיסטית המרבית שבה הוא מעוניין:  $\varepsilon$  (או את אורך רווח הסמך).

$L = 2\varepsilon$  - אורך רווח הסמך.

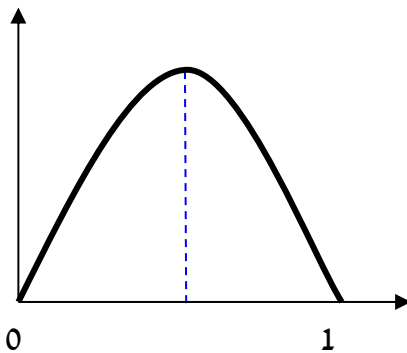
$\varepsilon$  - טעות אמידה מרבית: המרחק המקסימאלי (הסטייה) בין הפרמטר ( $p$ ) לאומד ( $\hat{p}$ ).

$$\varepsilon = z_{1-\frac{\alpha}{2}} \cdot \sqrt{\frac{\hat{p}(1-\hat{p})}{n}}$$

ויתעניין לדעת מהו גודל המדגם הרצוי לשם כך.

$$n \geq \left( \frac{2 \cdot z_{1-\frac{\alpha}{2}} \cdot \sqrt{\hat{p}(1-\hat{p})}}{L} \right)^2 \quad \text{נקבל ש:}$$

הבעיה שאין אנו יודעים את  $\hat{p}$ .  
נתבונן בביטוי:  $\hat{p}(1-\hat{p})$ .



כיוון שאין לנו ידע מוקדם על  $\hat{p}$  נציב את המקרה השמרני ביותר שממקסם את הביטוי עבור:  $\hat{p} = 0.5$ .

$$n \geq \left( \frac{2 \cdot z_{1-\frac{\alpha}{2}} \cdot \sqrt{0.5 \cdot 0.5}}{L} \right) \Rightarrow n \geq \left( \frac{z_{1-\frac{\alpha}{2}}}{L} \right)$$

אך אם תהיה לנו אינפורמציה מוקדמת על הפרופורציה נציב את הערך הקרוב ביותר ל-0.5 האפשרי.

### דוגמה (פתרון בהקלטה):

מעוניינים לאמוד את שיעור האבטלה במשק. האמידה צריכה להתבצע ברמת סמך של 90% ועם שגיאת אמידה שלא תעלה על 4%.

א. מהו גודל המדגם המינימאלי שיש לקחת?

ב. חזור לסעיף א' אם ידוע שהאבטלה לא אמורה לעלות על 20%.

## שאלות:

- (1) הממשלה אומדת מדי חודש את אחוז התמיכה בה. מהו גודל המדגם אשר יש לקחת אם דורשים שהאומדן לא יסטה מהאחוז האמתי באוכלוסייה ביותר מ-3%, וזאת בביטחון של 95%?
- (2) משרד התקשורת מעוניין לדעת מה שיעור בתי האב עם אינטרנט.  
 א. כמה בתי אב יש לדגום אם מעוניינים שבביטחון של 90% אורך רווח הסמך לא יעלה על 8%?  
 ב. חזרו על סעיף א' אם ידעו שלפני חמש שנים ל-80% מבתי האב היה אינטרנט וכיום יש להניח שיש ליותר אינטרנט.
- (3) ערוץ טלוויזיה מעוניין לאמוד את הרייטינג של הערוץ בפריים טיים. המטרה שבביטחון של 95% הסטייה המרבית בין האומד לרייטינג האמתי לא תעלה על 4%.  
 א. כמה מכשירי PEOPLE METER יש להתקין לצורך האמידה?  
 ב. לפי הערכה מוקדמת הרייטינג של הערוץ לא יכול לעלות על 20%. בהנחה ומכשיר כזה עולה 500 ₪ ליחידה מה החיסכון הכספי מאינפורמציה זאת?

## תשובות סופיות:

- (1) 1068
- (2) א. 423 ב. 271
- (3) א. 601 ב. 108,000 ₪