

סטטיסטיקה ב

פרק 8 - רווח סמך לפרופורציה

תוכן העניינים

1. רווח הסמך לפרופורציה 1
2. קביעת גודל מדגם 4

רווח הסמך לפרופורציה:

רקע:

המטרה היא לאמוד את P – פרופורציה באוכלוסייה.

האומד הנקודתי:

$\hat{p} = \frac{y}{n}$ (מספר ההצלחות שבמדגם).

רווח הסמך ל- p : $\hat{p} \pm Z_{1-\frac{\alpha}{2}} \sqrt{\frac{\hat{p}(1-\hat{p})}{n}}$

תנאי לבניית רווח הסמך:

מדגם של לפחות 30 תצפיות (לעיתים נותנים תנאי של מספר הצלחות ומספר כשלונות לפחות 5 או לפחות 10).

האומד לטעות התקן: $\sqrt{\frac{\hat{p}(1-\hat{p})}{n}}$

מתקיים ש: $\hat{P} = \frac{A+B}{2}$, $L = 2\varepsilon$

דוגמה (פתרון בהקלטה):

במטרה לאמוד את אחוז המובטלים במשק נדגמו 200 אזרחים, מתוכם התקבל ש-24 היו מובטלים.

א. בנו רווח סמך לאחוז המובטלים באוכלוסייה ברמת סמך של 95%.

ב. מהו האומד לטעות התקן?

שאלות:

- (1) נדגמו 200 דירות בעיר חיפה. 48 מתוכן נמצאו כבעלות ממ"ד.
 א. בנו רווח סמך ברמת סמך של 95% לאחוז הדירות בחיפה עם ממ"ד.
 ב. על סמך סעיף א' מה ניתן לומר על שגיאת האמידה המקסימאלית?
 ג. בהנחה ובחיפה 80 אלף דירות, בנו רווח סמך ברמת סמך של 95% למספר הדירות בחיפה עם ממ"ד בפועל.
- (2) במדגם של 300 אנשי היי-טק התקבל ש-180 מהם אקדמאים.
 א. בנו רווח סמך לפרופורציית אקדמאים ברמת סמך של 95% (בקרב אנשי הייטק).
 ב. כיצד רווח הסמך של סעיף א' היה משתנה אם היינו מקטינים את רמת הסמך?
 ג. כיצד רווח הסמך היה משתנה אם היינו מגדילים את גודל המדגם?
- (3) במדגם של 400 נהגים התקבל רווח סמך לפרופורציית הנהגים החדשים:
 $0.08 < p < 0.18$
 א. כמה נהגים במדגם היו נהגים חדשים?
 ב. מהי רמת הסמך של רווח הסמך שנבנה?
- (4) במסגרת מערכת הבחירות בארה"ב נשאלו 840 אנשים עבור איזה מועמד יצביעו. 510 אנשים ענו כי יצביעו בעד ברק אובמה. בסקר פורסם שתתכן סטייה של $\pm 3\%$ מתוצאות האמת. באיזו רמת ביטחון הסקר השתמש?
- (5) במדגם של 300 נשים בגילאי 40-35 נמצא ש-140 היו נשואות, 80 היו גרושות, 60 רווקות והיתר אלמנות.
 א. מצאו רווח סמך ברמה של 90% לאחוז הגרושות באוכלוסייה הנחקרת.
 ב. מצאו רווח סמך ברמה של 99% לסיכוי שבאוכלוסייה הנחקרת תמצא אישה לא נשואה?
- (6) ביצעו מדגם באוכלוסייה. שיעור ההצלחות במדגם היה 10% ורווח הסמך ניבנה ברמת סמך של 95%. אורכו הינו 8.3156%. מהו גודל המדגם שנלקח?

תשובות סופיות:

- (1) א. $.18.1\% < p < 29.9\%$
 ב. בביטחון של 95% שגיאת האמידה היא לכל היותר 0.059.
 ג. $.14,480 < \mu < 23,920$
- (2) א. $0.545 \leq p \leq 0.655$
 ב. האורך שלו היה קטן.
 ג. לא ניתן לדעת.
- (3) א. 52
 ב. 0.997
- (4) 0.925
- (5) א. $.30.9\% > p > 22.5\%$
 ב. $.60.72\% > p > 45.91\%$
- (6) 200

קביעת גודל מדגם:

רקע:

בפרק זה נדון איך קובעים גודל מדגם שבאים לאמוד פרופורציה באוכלוסייה מסוימת: החוקר קובע מראש את רמת הסמך הרצויה: $1-\alpha$.
 החוקר קובע מראש את הטעות הסטטיסטית המרבית שבה הוא מעוניין: ε (או את אורך רווח הסמך).

$L = 2\varepsilon$ - אורך רווח הסמך.

ε - טעות אמידה מרבית: המרחק המקסימאלי (הסטייה) בין הפרמטר (p) לאומד (\hat{p}).

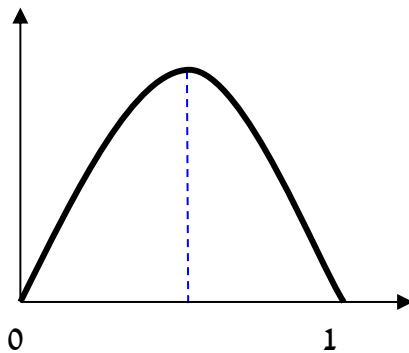
$$\varepsilon = z_{1-\frac{\alpha}{2}} \cdot \sqrt{\frac{\hat{p}(1-\hat{p})}{n}}$$

ויתעניין לדעת מהו גודל המדגם הרצוי לשם כך.

$$n \geq \left(\frac{2 \cdot z_{1-\frac{\alpha}{2}} \cdot \sqrt{\hat{p}(1-\hat{p})}}{L} \right)^2 \quad \text{נקבל ש:}$$

הבעיה שאין אנו יודעים את \hat{p} .

נתבונן בביטוי: $\hat{p}(1-\hat{p})$.



כיוון שאין לנו ידע מוקדם על \hat{p} נציב את המקרה השמרני ביותר שממקסם את הביטוי עבור: $\hat{p} = 0.5$.

$$n \geq \left(\frac{2 \cdot z_{1-\frac{\alpha}{2}} \cdot \sqrt{0.5 \cdot 0.5}}{L} \right) \Rightarrow n \geq \left(\frac{z_{1-\frac{\alpha}{2}}}{L} \right)$$

אך אם תהיה לנו אינפורמציה מוקדמת על הפרופורציה נציב את הערך הקרוב ביותר ל-0.5 האפשרי.

דוגמה (פתרון בהקלטה):

מעוניינים לאמוד את שיעור האבטלה במשק. האמידה צריכה להתבצע ברמת סמך של 90% ועם שגיאת אמידה שלא תעלה על 4%.

א. מהו גודל המדגם המינימאלי שיש לקחת?

ב. חזור לסעיף א' אם ידוע שהאבטלה לא אמורה לעלות על 20%.

שאלות:

- (1) הממשלה אומדת מדי חודש את אחוז התמיכה בה. מהו גודל המדגם אשר יש לקחת אם דורשים שהאומדן לא יסטה מהאחוז האמתי באוכלוסייה ביותר מ-3%, וזאת בביטחון של 95%?
- (2) משרד התקשורת מעוניין לדעת מה שיעור בתי האב עם אינטרנט.
 א. כמה בתי אב יש לדגום אם מעוניינים שבביטחון של 90% אורך רווח הסמך לא יעלה על 8%?
 ב. חזרו על סעיף א' אם ידעו שלפני חמש שנים ל-80% מבתי האב היה אינטרנט וכיום יש להניח שיש ליותר אינטרנט.
- (3) ערוץ טלוויזיה מעוניין לאמוד את הרייטינג של הערוץ בפריים טיים. המטרה שבביטחון של 95% הסטייה המרבית בין האומד לרייטינג האמתי לא תעלה על 4%.
 א. כמה מכשירי PEOPLE METER יש להתקין לצורך האמידה?
 ב. לפי הערכה מוקדמת הרייטינג של הערוץ לא יכול לעלות על 20%. בהנחה ומכשיר כזה עולה 500 ₪ ליחידה מה החיסכון הכספי מאינפורמציה זאת?

תשובות סופיות:

- (1) 1068
- (2) א. 423 ב. 271
- (3) א. 601 ב. 108,000 ₪