

פיזיקה c2 חשמל ומגנטיות

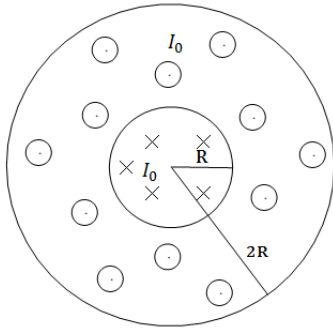
פרק 15 - שדות מגנטיים-חוק אמפר

תוכן העניינים

1. הרצאות ותרגילים.....1

הרצאות ותרגילים:

שאלות:



(1) כבל קו-אקסיאלי

כבל קו-אקסיאלי מורכב מגליל מוליך בעל רדיוס R ומעטפת מוליכה עבה בעלת רדיוס פנימי R ורדיוס חיצוני $2R$ (ניתן להניח כי קיים מבודד דק בין הגליל הפנימי למעטפת).
גליל הפנימי זורם זרם I_0 בצפיפות זרם אחידה לתוך הדף.

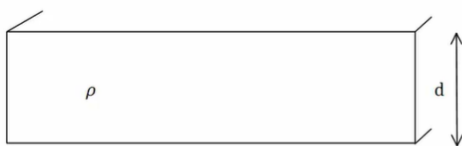
במעטפת זורם גם כן זרם I_0 בצפיפות אחידה החוצה מהדף.
א. מצא את צפיפות הזרם בגליל ובמעטפת.
ב. מהו השדה המגנטי בכל המרחב?

(2) שדה של מישור דק אינסופי



נתון מישור אינסופי דק אשר זורם בו זרם. נניח שהמישור טעון בצפיפות מטען σ . המישור מתחיל לנוע בכיוון ציר ה- x במהירות קבועה V_0 .
חשב את השדה המגנטי.

(3) שדה של מישור עבה

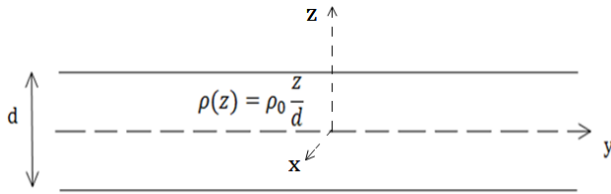


מישור אינסופי בעובי d טעון בצפיפות מטען אחידה ליחידת נפח ρ . המישור מונח במקביל למישור xy וראשית הצירים במרכזו.

המישור מתחיל לנוע בכיוון ציר ה- x (החוצה מהדף) במהירות קבועה V_0 .
מצא את השדה המגנטי מחוץ ובתוך המישור.

(4) שדה של סליל אינסופי

נניח אורך סליל l ומספר ליפופים כולל של סליל N . צפיפות הליפופים n , רדיוס טבעת a ושטח חתך הסליל של כל טבעת הינו S . קיימת סימטריה בציר ה- z .
חשב את השדה המגנטי.



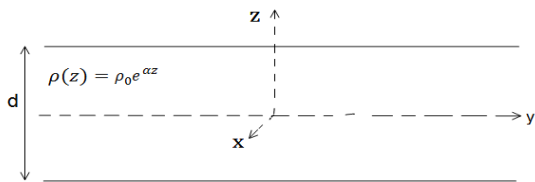
(5) מישור עם צפיפות מטען משתנה

מישור אינסופי בעובי d טעון בצפיפות מטען משתנה ליחידת נפח $\rho(z) = \rho_0 \frac{z}{d}$. המישור מונח במקביל למישור xy וראשית הצירים במרכזו.

המישור מתחיל לנוע בכיוון ציר ה- x (החוצה מהדף) במהירות קבועה V_0 . מצא את השדה המגנטי מחוץ ובתוך המישור.

(6) מישור אינסופי עם צפיפות אקספוננציאלית

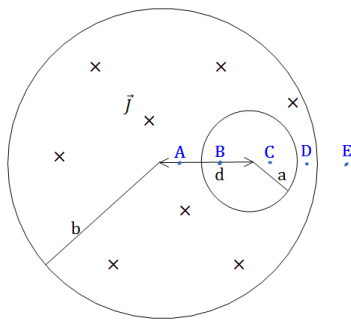
מישור אינסופי בעובי d טעון בצפיפות מטען משתנה ליחידת נפח $\rho(z) = \rho_0 e^{\alpha z}$ כאשר אלפה קבוע.



המישור מונח במקביל למישור xy וראשית המישור מתחיל לנוע בכיוון ציר ה- x (החוצה מהדף) במהירות קבועה V_0 . מצא את השדה המגנטי מחוץ ובתוך המישור.

(7) חור בגליל

גליל אינסופי ברדיוס a קודחים חור גלילי ברדיוס b . מרכז החור נמצא במרחק d ממרכז הגליל. בגליל זורם זרם לתוך הדף בצפיפות זרם אחידה ונתונה J .



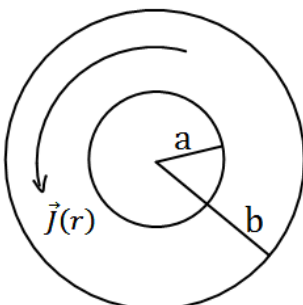
א. מצא את השדה המגנטי בנקודות A, B, C, D, E המסומנות בסרטוט.

הנח כי מרחק הנקודות מהמרכז ידוע וכי כל הנקודות נמצאות על הציר העובר בשני מרכזי הגלילים.

ב. מצא את השדה המגנטי בכל נקודה בתוך החור. רמז: $\hat{\theta} = \hat{z} \times \hat{r}$ והשדה בתוך החור אחיד.

(8) שדה מגנטי של זרם היקפי

גליל אינסופי בעל רדיוס פנימי a ורדיוס חיצוני b זורם זרם היקפי בעל צפיפות זרם $\vec{J}(r) = Ar^3 \hat{\theta}$. מצא את השדה המגנטי בכל המרחב. A קבוע נתון.



תשובות סופיות:

$$\vec{J}_{in} = \frac{I_0}{\pi R^2} \hat{z} \quad r < R, \quad \vec{J} = \frac{-I_0}{\pi 3R^2} \hat{z} \quad R < r < 2R. \quad \text{א.} \quad (1)$$

$$\vec{B} = \frac{I_0 r}{2\pi R^2} \theta \quad r < R, \quad B=0 \quad R < r < 2R. \quad \text{ב.}$$

$$\vec{B} = \frac{\sigma V_0 \mu_0}{2} \begin{cases} (-\hat{y}) & z > 0 \\ (+\hat{y}) & z < 0 \end{cases} \quad (2)$$

$$\vec{B} = \rho_0 V_0 z (-\hat{y}), \quad \vec{B} = \frac{\rho V_0 d \mu_0}{2} \begin{cases} -\hat{y} & z > \frac{d}{2} \\ \hat{y} & z < -\frac{d}{2} \end{cases} \quad (3)$$

$$\vec{B} = \mu_0 I n \hat{z} \quad (4)$$

$$\vec{B}=0 \quad z > \frac{d}{2}, \quad \vec{B}=0 \quad z < -\frac{d}{2}, \quad \vec{B} = \frac{\mu_0 \rho_0 V_0}{2d} \left(\left(\frac{d}{2} \right)^2 - z^2 \right) \hat{y} \quad -\frac{d}{2} < z < \frac{d}{2} \quad (5)$$

$$, \quad \vec{B} = \frac{\rho_0 V_0}{2\alpha} \left(e^{-\alpha \frac{d}{2}} - e^{\alpha \frac{d}{2}} \right) \hat{y} \cdot \begin{cases} (+1) & z > \frac{d}{2} \\ (-1) & z < -\frac{d}{2} \end{cases} \quad (6)$$

$$\vec{B} = \frac{\rho_0 V_0}{2\alpha} \left(e^{-\alpha \frac{d}{2}} + e^{\alpha \frac{d}{2}} - 2e^{\alpha z} \right) \hat{y} \quad -\frac{d}{2} < z < \frac{d}{2}$$

$$\vec{B}_A = \frac{\mu_0 J}{2} \left(r + \frac{b^2}{d-r} \right) \hat{\theta}, \quad \vec{B}_B = \frac{\mu_0 J d}{2} \hat{\theta}, \quad \vec{B}_C = \frac{\mu_0 J d}{2} \hat{\theta}, \quad \vec{B}_D = \frac{\mu_0 J r}{2} \hat{\theta} - \frac{\mu_0 J b^2}{2(r-d)} \hat{\theta}. \quad \text{א.} \quad (7)$$

$$\vec{B} = \frac{\mu_0 J}{2} \hat{z} \times d. \quad \text{ב.} \quad \vec{B}_E = \frac{\mu_0 J a^2}{2r} - \frac{\mu_0 J b^2}{2(r-d)} \hat{\theta}$$

$$\vec{B} = \frac{b^4 - r^4}{4} \mu_0 \hat{z} \quad a < r < b, \quad \vec{B} = A \frac{b^4 - a^4}{4} \mu_0 \hat{z} \quad 0 < r < a \quad (8)$$